

Приложение 1

**Сметные расчеты и коммерческие предложения по проекту
инвестиционной программы ООО «ОРЭС-Карелия»
на 2020-2022 гг.**

Строительство ТП в р-не ул. Киндасовский проезд
(наименование стройки)

ЛОКАЛЬНЫЙ СМЕТНЫЙ РАСЧЕТ №
(локальная смета)

на Строительство ТП в р-не ул. Киндасовский проезд
(наименование работ и затрат, наименование объекта)

Основание:

Сметная стоимость 2117,076 тыс. руб.
строительных работ 127,286 тыс. руб.
монтажных работ 69,274 тыс. руб.
прочих 281,668 тыс. руб.
оборудования 1242,426 тыс. руб.

Средства на оплату труда 328,648 тыс. руб.

Сметная трудоемкость 304,83 чел.час

Составлен(а) в текущих (прогнозных) ценах по состоянию на 2кв. 2020 года с учетом индекса-дефлятора

№ пп	Шифр и номер позиции норматива	Наименование работ и затрат, единица измерения	Количество	Стоимость единицы, руб.		Общая стоимость, руб.			Затраты труда рабочих, чел.-ч, не занятых обслуживанием машин	
				всего	эксплуатации машин	Всего	оплаты труда	эксплуатация машин	на единицу	всего
				оплаты труда	в т.ч. оплаты труда					
1	2	3	4	5	6	7	8	9	10	11
Раздел 1. Строительство КТП										
Строительство КТП										
3	ТЕР01-01-014-03 Приказ Минстроя России от 27.02.15 №140/пр	Разработка грунта с погрузкой на автомобили-самосвалы экскаваторами с ковшом вместимостью: 0,4 (0,35-0,45) м3, группа грунтов 3 (1000 м3 грунта) (Индекс-дефлятор ПЗ=1,153 (ОЗП=1,153; ЭМ=1,153 к расх.; ЗПМ=1,153; МАТ=1,153 к расх.; ТЗ=1,153; ТЗМ=1,153)) ИНДЕКС К ПОЗИЦИИ: ТЕР01-01-014-03 4 квартал 2017 г. ОЗП=16,76; ЭМ=7,41; ЗПМ=16,76; МАТ=5,32 НР (376,49 руб.): 100% от ФОТ СП (188,25 руб.): 50% от ФОТ	0,012852 (5,4*3,4*1*0,7) / 1000	87894,51 5008,66	82842,91 24285,6	1129.62	64.37	1064,7 312,12	32.2379	0.41
4	ТЕР01-02-055-03 Приказ Минстроя России от 27.02.15 №140/пр	Разработка грунта вручную с креплениями в траншеях шириной до 2 м, глубиной: до 2 м, группа грунтов 3 (100 м3 грунта) (Индекс-дефлятор ПЗ=1,153 (ОЗП=1,153; ЭМ=1,153 к расх.; ЗПМ=1,153; МАТ=1,153 к расх.; ТЗ=1,153; ТЗМ=1,153)) ИНДЕКС К ПОЗИЦИИ: ТЕР01-02-055-03 4 квартал 2017 г. ОЗП=16,76; ЗПМ=16,76 НР (2475,6 руб.): 84% от ФОТ СП (1326,21 руб.): 45% от ФОТ	0,05508 (5,4*3,4*1*0,3) / 100	53506,61 53506,61		2947.14	2947.14		320.534	17.66
5	03-21-01-010 Приказ Минстроя России от 27.02.15 №140/пр	Перевозка грузов автомобилями-самосвалами грузоподъемностью 10 т, работающих вне карьера, на расстояние: до 10 км I класс груза (1 т груза) (Индекс-дефлятор ПЗ=1,153 (ОЗП=1,153; ЭМ=1,153 к расх.; ЗПМ=1,153; МАТ=1,153 к расх.; ТЗ=1,153; ТЗМ=1,153)) НР 0% от ФОТ СП 0% от ФОТ	32,13 18,36*1,75	161.77	161,77 18,34*7,65	5197.67		5197.67		
7	ТЕР08-01-002-01 Приказ Минстроя России от 27.02.15 №140/пр	Устройство основания под фундаменты: песчаного (1 м3 основания) (Индекс-дефлятор ПЗ=1,153 (ОЗП=1,153; ЭМ=1,153 к расх.; ЗПМ=1,153; МАТ=1,153 к расх.; ТЗ=1,153; ТЗМ=1,153)) ИНДЕКС К ПОЗИЦИИ: ТЕР08-01-002-01 4 квартал 2017 г. ОЗП=16,76; ЭМ=6,8; ЗПМ=16,76; МАТ=13,81 НР (5340,58 руб.): 126% от ФОТ СП (3337,86 руб.): 80% от ФОТ	8.33	677,25 431,12	240,23 69,76	5641.49	3591.23	2001,12 581,10	2.6519	22.09
8	ТЕР08-01-002-02 Приказ Минстроя России от 27.02.15 №140/пр	Устройство основания под фундаменты: щебеночного (1 м3 основания) (Индекс-дефлятор ПЗ=1,153 (ОЗП=1,153; ЭМ=1,153 к расх.; ЗПМ=1,153; МАТ=1,153 к расх.; ТЗ=1,153; ТЗМ=1,153)) ИНДЕКС К ПОЗИЦИИ: ТЕР08-01-002-02 4 квартал 2017 г. ОЗП=16,76; ЭМ=7,01; ЗПМ=16,76; МАТ=13,81 НР (5543,14 руб.): 126% от ФОТ СП (3464,46 руб.): 80% от ФОТ	7.5	876,78 449,87	421,02 127,54	6575.85	3374.03	3157,65 956,55	2.7672	20.75

1	2	3	4	5	6	7	8	9	10	11
9	ТЕР07-01-001-02 Приказ Минстроя России от 27.02.15 №140/пр	Укладка блоков и плит ленточных фундаментов при глубине котлована до 4 м, масса конструкций: до 1,5 т (100 шт. сборных конструкций) (Индекс-дефлятор ПЗ=1,153 (ОЗП=1,153; ЭМ=1,153 к расх.; ЗПМ=1,153; МАТ=1,153 к расх.; ТЗ=1,153; ТЗМ=1,153)) ИНДЕКС К ПОЗИЦИИ: ТЕР07-01-001-02 4 квартал 2017 г. ОЗП=16,76; ЭМ=7,62; ЗПМ=16,76; МАТ=4,54 НР (1537,98 руб.): 137% от ФОТ СП (954,22 руб.): 85% от ФОТ	0,04 4 / 100	67075,59 18617,4	38403,43 9447,83	2683.02	744.7	1536,14 377,91	105.5917	4.22
10	ТЕР08-01-087-03 Приказ Минстроя России от 27.02.15 №140/пр	Металлические конструкции (1 т) 16 390,78 = 17 053,76 - 0,18 х 697,51 - 0,8 х 130,90 - 27 х 15,40 - 0,15 х 112,70 (Индекс-дефлятор ПЗ=1,153 (ОЗП=1,153; ЭМ=1,153 к расх.; ЗПМ=1,153; МАТ=1,153 к расх.; ТЗ=1,153; ТЗМ=1,153)) ИНДЕКС К ПОЗИЦИИ: ТЕР08-01-087-03 4 квартал 2017 г. ОЗП=16,76; ЭМ=7,8; ЗПМ=16,76; МАТ=7,34 НР (542,56 руб.): 100% от ФОТ СП (352,66 руб.): 65% от ФОТ	0,038 (2*19)/1000	146751,74 13738,6	5331,56 539,34	5576.57	522.07	202,6 20,49	71.7166	2.73
13	ТЕР08-01-003-07 Приказ Минстроя России от 27.02.15 №140/пр	Гидроизоляция боковая обмазочная битумная в 2 слоя по выровненной поверхности бутовой кладки, кирпичу, бетону (100 м2 изолируемой поверхности) (Индекс-дефлятор ПЗ=1,153 (ОЗП=1,153; ЭМ=1,153 к расх.; ЗПМ=1,153; МАТ=1,153 к расх.; ТЗ=1,153; ТЗМ=1,153)) ИНДЕКС К ПОЗИЦИИ: ТЕР08-01-003-07 4 квартал 2017 г. ОЗП=16,76; ЭМ=4,55; ЗПМ=16,76; МАТ=12,7 НР (832,13 руб.): 128% от ФОТ СП (520,08 руб.): 80% от ФОТ	0,14043 14,043 / 100	22026,24 4629,32	611.39	3093.14	650.1	85.86	24.4436	3.43
14	ТЕР08-01-025-01 Приказ Минстроя России от 27.02.15 №140/пр	Подстанция комплектная трансформаторная напряжением до 10 кВ с трансформатором мощностью: до 400 кВ·А (1 подстанция) (Индекс-дефлятор ПЗ=1,153 (ОЗП=1,153; ЭМ=1,153 к расх.; ЗПМ=1,153; МАТ=1,153 к расх.; ТЗ=1,153; ТЗМ=1,153)) ИНДЕКС К ПОЗИЦИИ: ТЕР08-01-025-02 4 квартал 2017 г. ОЗП=16,76; ЭМ=7,57; ЗПМ=16,76; МАТ=5,52 НР (9038,35 руб.): 100% от ФОТ СП (5874,93 руб.): 65% от ФОТ	1	18522,58 6825,14	10884,43 2213,21	18522.58	6825.14	10884,43 2213,21	35.6277	35.63
Заземление										
16	ТЕР01-02-057-02 Приказ Минстроя России от 27.02.15 №140/пр	Разработка грунта вручную в траншеях глубиной до 2 м без креплений с откосами, грунта групп: 2 (100 м3 грунта) (Индекс-дефлятор ПЗ=1,153 (ОЗП=1,153; ЭМ=1,153 к расх.; ЗПМ=1,153; МАТ=1,153 к расх.; ТЗ=1,153; ТЗМ=1,153)) ИНДЕКС К ПОЗИЦИИ: ТЕР01-02-057-02 4 квартал 2017 г. ОЗП=16,76; ЗПМ=16,76 НР (2433,17 руб.): 84% от ФОТ СП (1303,48 руб.): 45% от ФОТ	0,105 (0,7*0,3*50) / 100	27586,96 27586,96		2896.63	2896.63		177.562	18.64
17	ТЕР01-02-061-01 Приказ Минстроя России от 27.02.15 №140/пр	Засыпка вручную траншей, пазух котлованов и ям, грунта групп: 1 (100 м3 грунта) (Индекс-дефлятор ПЗ=1,153 (ОЗП=1,153; ЭМ=1,153 к расх.; ЗПМ=1,153; МАТ=1,153 к расх.; ТЗ=1,153; ТЗМ=1,153)) ИНДЕКС К ПОЗИЦИИ: ТЕР01-02-061-01 4 квартал 2017 г. ОЗП=16,76; ЗПМ=16,76 НР (1343,99 руб.): 84% от ФОТ СП (720 руб.): 45% от ФОТ	0,105 (0,7*0,3*50) / 100	15237,97 15237,97		1599.99	1599.99		102.0405	10.71
18	ТЕР08-02-472-02 Приказ Минстроя России от 27.02.15 №140/пр	Заземлитель горизонтальный из стали: полосовой сечением 160 мм2 (100 м) (Индекс-дефлятор ПЗ=1,153 (ОЗП=1,153; ЭМ=1,153 к расх.; ЗПМ=1,153; МАТ=1,153 к расх.; ТЗ=1,153; ТЗМ=1,153)) ИНДЕКС К ПОЗИЦИИ: ТЕР08-02-472-02 4 квартал 2017 г. ОЗП=16,76; ЭМ=7,6; ЗПМ=16,76; МАТ=5,43 НР (1825,67 руб.): 100% от ФОТ СП (1186,69 руб.): 65% от ФОТ	0,5 50 / 100	4659,38 3583,11	758,6 68,21	2329.69	1791.56	379,3 34,11	19.1398	9.57
19	ТЕР01-02-059-02 Приказ Минстроя России от 27.02.15 №140/пр	Рытье ям вручную глубиной 1,5 м под электрод заземления с обратной засыпкой, грунта групп: 2 (1 электрод заземления) 59,82 = 2 225,92 - 0,05 х 40 405,79 - 7 х 20,83 (Индекс-дефлятор ПЗ=1,153 (ОЗП=1,153; ЭМ=1,153 к расх.; ЗПМ=1,153; МАТ=1,153 к расх.; ТЗ=1,153; ТЗМ=1,153)) ИНДЕКС К ПОЗИЦИИ: ТЕР01-02-059-02 4 квартал 2017 г. ОЗП=16,76; ЗПМ=16,76; МАТ=2,42 НР (15536,37 руб.): 84% от ФОТ СП (8323,06 руб.): 45% от ФОТ	16 48/3	1155,98 1155,98		18495.68	18495.68		7.6213	121.94
20	ТЕР08-02-471-01 Приказ Минстроя России от 27.02.15 №140/пр	Заземлитель вертикальный из угловой стали размером: 50х50х5 мм (10 шт.) (Индекс-дефлятор ПЗ=1,153 (ОЗП=1,153; ЭМ=1,153 к расх.; ЗПМ=1,153; МАТ=1,153 к расх.; ТЗ=1,153; ТЗМ=1,153)) ИНДЕКС К ПОЗИЦИИ: ТЕР08-02-471-01 4 квартал 2017 г. ОЗП=16,76; ЭМ=7,77; ЗПМ=16,76; МАТ=5,62 НР (3789,72 руб.): 100% от ФОТ СП (2463,32 руб.): 65% от ФОТ	1,6 (48/3) / 10	3093,6 2309,64	588,59 58,94	4949.76	3695.42	941,74 94,30	12.3371	19.74
Устройство подъезда КТП										

1	2	3	4	5	6	7	8	9	10	11
Расчитка площадки под КТП										
Итого прямые затраты по разделу в текущих ценах						81638.83	47198.06	25451,21 4589,79		287.52
Накладные расходы						50615.75				
Сметная прибыль						30015.23				
Итого по разделу 1 Строительство КТП :										
Итого Строительные работы						105817.31				219.85
Итого Монтажные работы						56452.5				67.67
Итого						162269.81				287.52
В том числе:										
Материалы						8989.56				
Машины и механизмы						25451.21				
ФОТ						51787.85				
Накладные расходы						50615.75				
Сметная прибыль						30015.23				
Итого по разделу 1 Строительство КТП						162269.81				287.52
Раздел 2. Оборудование КТП										
30 О	Прайс 1 кв. 2019года	КТП проходного типа 630кВА 10/0,4кВ (шт.) (ПЗ=1,051 (ОЗП=1,051; ЭМ=1,051 к расч.; ЗПМ=1,051; МАТ=1,051 к расч.; ТЗ=1,051; ТЗМ=1,051); МДС 81-35.2004 п. 4.60. Транспортные расходы ПЗ=1,06 (ОЗП=1,06; ЭМ=1,06; МАТ=1,06); МДС 81-35.2004 п. 4.64. Заготовительно-складские расходы ПЗ=1,012 (ОЗП=1,012; ЭМ=1,012; МАТ=1,012))	1	824150.39		824150.39				
31 О	Прайс 1 кв. 2019года	Трансформатор силовой ТМГ-12 250-10/0,4 (шт.) (ПЗ=1,051 (ОЗП=1,051; ЭМ=1,051 к расч.; ЗПМ=1,051; МАТ=1,051 к расч.; ТЗ=1,051; ТЗМ=1,051); МДС 81-35.2004 п. 4.60. Транспортные расходы ПЗ=1,06 (ОЗП=1,06; ЭМ=1,06; МАТ=1,06); МДС 81-35.2004 п. 4.64. Заготовительно-складские расходы ПЗ=1,012 (ОЗП=1,012; ЭМ=1,012; МАТ=1,012))	1	418276.06		418276.06				
Итого прямые затраты по разделу в текущих ценах						1242426.45				
Итого по разделу 2 Оборудование КТП :										
Итого						1242426.45				
В том числе:										
Оборудование						1242426.45				
Итого по разделу 2 Оборудование КТП						1242426.45				
Раздел 3. Неучтенные материалы										
КТП										
32	101-2548	Сталь полосовая 40х4 мм (т) (Индекс-дефлятор ПЗ=1,153 (ОЗП=1,153; ЭМ=1,153 к расч.; ЗПМ=1,153; МАТ=1,153 к расч.; ТЗ=1,153; ТЗМ=1,153))	0,063 1,26/1000*50	49399.43		3112.16				
33	101-1641	Сталь угловая равнополочная, марка стали ВСт3кп2, размером 50х50х5 мм (т) (Индекс-дефлятор ПЗ=1,153 (ОЗП=1,153; ЭМ=1,153 к расч.; ЗПМ=1,153; МАТ=1,153 к расч.; ТЗ=1,153; ТЗМ=1,153))	0,18096 3,77/1000*48	53655.18		9709.44				
35	408-0043	Щебень из гравия для строительных работ марка 1000, фракция 20-40 мм (м3) (Индекс-дефлятор ПЗ=1,153 (ОЗП=1,153; ЭМ=1,153 к расч.; ЗПМ=1,153; МАТ=1,153 к расч.; ТЗ=1,153; ТЗМ=1,153))	9,75 7,5*1,3	858.97		8374.96				
36	403-8012	Блоки бетонные стен подвалов сплошные (ГОСТ13579-78) ФБС24-4-6-Т /бетон В7,5 (М100), объем 0,543 м3, расход арматуры 1,46 кг/м (шт) (Индекс-дефлятор ПЗ=1,153 (ОЗП=1,153; ЭМ=1,153 к расч.; ЗПМ=1,153; МАТ=1,153 к расч.; ТЗ=1,153; ТЗМ=1,153))	4	3273.38		13093.52				
Итого прямые затраты по разделу в текущих ценах						34290.08				
Итого по разделу 3 Неучтенные материалы :										
Итого Строительные работы						21468.48				
Итого Монтажные работы						12821.6				
Итого						34290.08				
В том числе:										
Материалы						34290.08				
Итого по разделу 3 Неучтенные материалы						34290.08				
Раздел 4. Пусконаладочные работы										
39	ТЕРп01-11-010-02 Приказ Минстроя России от 27.02.15 №140/пр	Измерение сопротивления растеканию тока: контура с диагональю до 20 м (1 измерение) (Индекс-дефлятор ПЗ=1,153 (ОЗП=1,153; ЭМ=1,153 к расч.; ЗПМ=1,153; МАТ=1,153 к расч.; ТЗ=1,153; ТЗМ=1,153)) ИНДЕКС К ПОЗИЦИИ: ТЕРп01-11-010-02 4 квартал 2017 г. ОЗП=16,76 НР (323,78 руб.): 68% от ФОТ СП (190,46 руб.): 40% от ФОТ	1	476,15 476,15		476.15	476.15		1.8679	1.87
40	ТЕРп01-02-002-02 Приказ Минстроя России от 27.02.15 №140/пр	Трансформатор силовой трехфазный масляный двухобмоточный напряжением: до 11 кВ, мощностью до 1,6 МВА (1 шт.) (Индекс-дефлятор ПЗ=1,153 (ОЗП=1,153; ЭМ=1,153 к расч.; ЗПМ=1,153; МАТ=1,153 к расч.; ТЗ=1,153; ТЗМ=1,153)) ИНДЕКС К ПОЗИЦИИ: ТЕРп01-02-002-02 4 квартал 2017 г. ОЗП=16,76 НР (2185 руб.): 68% от ФОТ СП (1285,3 руб.): 40% от ФОТ	1	3213,24 3213,24		3213.24	3213.24		12.4524	12.45

1	2	3	4	5	6	7	8	9	10	11
44	ТЕРп01-11-011-01 Приказ Минстроя России от 27.02.15 №140/пр	Проверка наличия цепи между заземлителями и заземленными элементами (100 точек) (Индекс-дефлятор ПЗ=1,153 (ОЗП=1,153; ЭМ=1,153 к расх.; ЗПМ=1,153; МАТ=1,153 к расх.; ТЗ=1,153; ТЗМ=1,153)) ИНДЕКС К ПОЗИЦИИ: ТЕРп01-11-011-01 4 квартал 2017 г. ОЗП=16,76 НР (518,05 руб.): 68% от ФОТ СП (304,74 руб.): 40% от ФОТ	0,2 20 / 100	3809,2 3809,2		761.84	761.84		14.9429	2.99
Итого прямые затраты по разделу в текущих ценах						4451.23	4451.23			17.31
Накладные расходы							3026.84			
Сметная прибыль						1780.49				
Итого по разделу 4 Пусконаладочные работы :										
Итого						9258.56				17.31
В том числе:										
ФОТ						4451.23				
Накладные расходы							3026.84			
Сметная прибыль						1780.49				
Итого по разделу 4 Пусконаладочные работы						9258.56				17.31
Раздел 5. Новый Раздел										
45	СБЦП 81-2001-07 (1 кв. 2019г.)	Проектно-изыскательские работы (проект) (ПЗ=1,051 (ОЗП=1,051; ЭМ=1,051 к расх.; ЗПМ=1,051; МАТ=1,051 к расх.; ТЗ=1,051; ТЗМ=1,051)) НР 0% от ПЗ СП 0% от ПЗ	1	272409,01 272409,01		272409.01	272409.01			
Итого прямые затраты по разделу в текущих ценах						272409.01	272409.01			
Итого по разделу 5 Новый Раздел :										
Итого						272409.01				
В том числе:										
ФОТ						272409.01				
Итого по разделу 5 Новый Раздел						272409.01				
ИТОГИ ПО СМЕТЕ:										
Итого прямые затраты по смете в текущих ценах						1635215.6	324058.3	25451,21 4589,79		304.83
Накладные расходы						53642.59				
Сметная прибыль						31795.72				
Итого по смете:										
Итого Строительные работы						127285.79				219.85
Итого Монтажные работы						69274.1				67.67
Итого Оборудование						1242426.45				
Итого Прочие затраты						281667.57				17.31
Итого						1720653.91				304.83
В том числе:										
Материалы						43279.64				
Машины и механизмы						25451.21				
ФОТ						328648.09				
Оборудование						1242426.45				
Накладные расходы						53642.59				
Сметная прибыль						31795.72				
Итого СМР для расчета лимитированных затрат						196559.89				
Временные здания и сооружения 2%						3931.2				
Итого						200491.09				
Производство работ в зимнее время 2,1*1,2 2,52%						5052.38				
Итого						205543.47				
Итого с оборудованием (1 242 426,45) и прочими затратами (281 667,57)						1729637.49				
Непредвиденные затраты 2%						34592.75				
Итого с непредвиденными						1764230.24				
НДС 20%						352846.05				
ВСЕГО по смете						2117076.29				304.83

Строительство ТП в р-не ул. Киндасовский проезд
(наименование стройки)

ЛОКАЛЬНЫЙ СМЕТНЫЙ РАСЧЕТ №
(локальная смета)

на Строительство ТП в р-не ул. Киндасовский проезд
(наименование работ и затрат, наименование объекта)

Основание:

Сметная стоимость 3924,372 тыс. руб.
строительных работ 1050,674 тыс. руб.
монтажных работ 1994,583 тыс. руб.
прочих 21,749 тыс. руб.

Средства на оплату труда 247,848 тыс. руб.

Сметная трудоемкость 1153,57 чел.час

Составлен(а) в текущих (прогнозных) ценах по состоянию на 2 кв. 2021 года с учетом индекса-дефлятора

№ пп	Шифр и номер позиции норматива	Наименование работ и затрат, единица измерения	Количество	Стоимость единицы, руб.		Общая стоимость, руб.			Затраты труда рабочих, чел.-ч, не занятых обслуживанием машин	
				всего	эксплуатации машин	Всего	оплаты труда	эксплуатация машин	на единицу	всего
				оплаты труда	в т.ч. оплаты труда					
1	2	3	4	5	6	7	8	9	10	11
Раздел 1. Земляные работы КЛ-10кВ										
1	ТЕР01-01-004-06 Приказ Минстроя России от 27.02.15 №140/пр	Разработка грунта в отвал экскаваторами «драглайн» или «обратная лопата» с ковшом вместимостью: 0,25 м ³ , группа грунтов 3 (1000 м ³ грунта) (Индекс-дефлятор ПЗ=1,204 (ОЗП=1,204; ЭМ=1,204 к расх.; ЗПМ=1,204; МАТ=1,204 к расх.; ТЗ=1,204; ТЗМ=1,204)) ИНДЕКС К ПОЗИЦИИ: ТЕР01-01-004-06 4 квартал 2017 г. ОЗП=16,76; ЭМ=6,71; ЗПМ=16,76 НР (1317,52 руб.): 100% от ФОТ СП (658,76 руб.): 50% от ФОТ	0,0509 (0,4*0,9*250)*0,7-12,1 / 1000	70560,86 3310,98	67249,88 22573,48	3591.55	168.53	3423,02 1148,99	21.3108	1.08
2	ТЕР01-01-014-06 Приказ Минстроя России от 27.02.15 №140/пр	Разработка грунта с погрузкой на автомобили-самосвалы экскаваторами с ковшом вместимостью: 0,25 м ³ , группа грунтов 3 (1000 м ³ грунта) (Индекс-дефлятор ПЗ=1,204 (ОЗП=1,204; ЭМ=1,204 к расх.; ЗПМ=1,204; МАТ=1,204 к расх.; ТЗ=1,204; ТЗМ=1,204)) ИНДЕКС К ПОЗИЦИИ: ТЕР01-01-014-06 4 квартал 2017 г. ОЗП=16,76; ЭМ=6,89; ЗПМ=16,76; МАТ=5,32 НР (645,77 руб.): 100% от ФОТ СП (322,89 руб.): 50% от ФОТ	0,015 (0,15*0,4*250) / 1000	115496,88 8159,6	107292,45 34891,78	1732.45	122.39	1609,39 523,38	52.5185	0.79
3	ТЕР01-02-055-03 Приказ Минстроя России от 27.02.15 №140/пр	Разработка грунта вручную с креплениями в траншеях шириной до 2 м, глубиной: до 2 м, группа грунтов 3 (100 м ³ грунта) (Индекс-дефлятор ПЗ=1,204 (ОЗП=1,204; ЭМ=1,204 к расх.; ЗПМ=1,204; МАТ=1,204 к расх.; ТЗ=1,204; ТЗМ=1,204)) ИНДЕКС К ПОЗИЦИИ: ТЕР01-02-055-03 4 квартал 2017 г. ОЗП=16,76; ЭМ=16,76 НР (12672,07 руб.): 84% от ФОТ СП (6788,61 руб.): 45% от ФОТ	0,27 (0,4*0,9*250)*0,3 / 100	55873,34 55873,34		15085.8	15085.8		334.712	90.37
4	03-21-01-010 Приказ Минстроя России от 27.02.15 №140/пр	Перевозка грузов автомобилями-самосвалами грузоподъемностью 10 т, работающих вне карьера, на расстояние: до 10 км I класс груза (1 т груза) (Индекс-дефлятор ПЗ=1,204 (ОЗП=1,204; ЭМ=1,204 к расх.; ЗПМ=1,204; МАТ=1,204 к расх.; ТЗ=1,204; ТЗМ=1,204)) ИНДЕКС К ПОЗИЦИИ: ТССЦ№03-21-01-010 4 квартал 2017 г. ЭМ=7,65 НР 0% от ФОТ СП 0% от ФОТ	26,25 15*1,75	144.15	144.15	3783.94		3783.94		
5	ТЕР08-02-142-01 Приказ Минстроя России от 27.02.15 №140/пр	Устройство постели при одном кабеле в траншее (100 м кабеля) (Индекс-дефлятор ПЗ=1,204 (ОЗП=1,204; ЭМ=1,204 к расх.; ЗПМ=1,204; МАТ=1,204 к расх.; ТЗ=1,204; ТЗМ=1,204)) ИНДЕКС К ПОЗИЦИИ: ТЕР08-02-142-01 4 квартал 2017 г. ОЗП=16,76; ЭМ=9,76; ЗПМ=16,76; МАТ=0,01 НР (3056,13 руб.): 100% от ФОТ СП (1986,48 руб.): 65% от ФОТ	2,5 250 / 100	5942,38 1222,45	4719.92	14855.95	3056.13	11799.8	6.3812	15.95

1	2	3	4	5	6	7	8	9	10	11
6	ТЕР01-02-061-01 Приказ Минстроя России от 27.02.15 №140/пр	Засыпка вручную траншей, пазух котлованов и ям, группа грунтов: 1 (100 м3 грунта) (Индекс-дефлятор ПЗ=1,204 (ОЗП=1,204; ЭМ=1,204 к расх.; ЗПМ=1,204; МАТ=1,204 к расх.; ТЗ=1,204; ТЗМ=1,204)) ИНДЕКС К ПОЗИЦИИ: ТЕР01-02-061-01 4 квартал 2017 г. ОЗП=16,76; ЗПМ=16,76 НР (2004,91 руб.): 84% от ФОТ СП (1074,06 руб.): 45% от ФОТ	0,15 (0,15*0,4*250) / 100	15911,98 15911,98		2386,8	2386,8		106,554	15,98
7	ТЕР01-01-033-02 Приказ Минстроя России от 27.02.15 №140/пр	Засыпка траншей и котлованов с перемещением грунта до 5 м бульдозерами мощностью: 59 кВт (80 л.с.), группа грунтов 2 (1000 м3 грунта) (Индекс-дефлятор ПЗ=1,204 (ОЗП=1,204; ЭМ=1,204 к расх.; ЗПМ=1,204; МАТ=1,204 к расх.; ТЗ=1,204; ТЗМ=1,204)) ИНДЕКС К ПОЗИЦИИ: ТЕР01-01-033-02 4 квартал 2017 г. ОЗП=16,76; ЭМ=7,68; ЗПМ=16,76 НР (118,39 руб.): 100% от ФОТ СП (59,2 руб.): 50% от ФОТ	0,048 (0,4*0,9*250*0,7-15) / 1000	8641,43 2466,48	8641,43 2466,48	414,79		414,79 118,39		
8	ТЕР01-02-061-02 Приказ Минстроя России от 27.02.15 №140/пр	Засыпка вручную траншей, пазух котлованов и ям, группа грунтов: 2 (100 м3 грунта) (Индекс-дефлятор ПЗ=1,204 (ОЗП=1,204; ЭМ=1,204 к расх.; ЗПМ=1,204; МАТ=1,204 к расх.; ТЗ=1,204; ТЗМ=1,204)) ИНДЕКС К ПОЗИЦИИ: ТЕР01-02-061-02 4 квартал 2017 г. ОЗП=16,76; ЗПМ=16,76 НР (3963,57 руб.): 84% от ФОТ СП (2123,34 руб.): 45% от ФОТ	0,27 (0,4*0,9*250*0,3) / 100	17476,06 17476,06		4718,54	4718,54		117,0288	31,6
9	ТЕР01-02-005-01 Приказ Минстроя России от 27.02.15 №140/пр	Уплотнение грунта пневматическими трамбовками, группа грунтов: 1-2 (100 м3 уплотненного грунта) (Индекс-дефлятор ПЗ=1,204 (ОЗП=1,204; ЭМ=1,204 к расх.; ЗПМ=1,204; МАТ=1,204 к расх.; ТЗ=1,204; ТЗМ=1,204)) ИНДЕКС К ПОЗИЦИИ: ТЕР01-02-005-01 4 квартал 2017 г. ОЗП=16,76; ЭМ=7,34; ЗПМ=16,76 НР (2174,33 руб.): 100% от ФОТ СП (1087,17 руб.): 50% от ФОТ	0,66 (0,4*0,9*250*0,9-15) / 100	4900,93 2561,33	2339,6 733,1	3234,61	1690,48	1544,13 483,85	15,0861	9,96
10	ТЕР01-02-027-02 Приказ Минстроя России от 27.02.15 №140/пр	Планировка площадей: механизированным способом, группа грунтов 2 (1000 м2 спланированной площади) (Индекс-дефлятор ПЗ=1,204 (ОЗП=1,204; ЭМ=1,204 к расх.; ЗПМ=1,204; МАТ=1,204 к расх.; ТЗ=1,204; ТЗМ=1,204)) ИНДЕКС К ПОЗИЦИИ: ТЕР01-02-027-02 4 квартал 2017 г. ОЗП=16,76; ЭМ=7,7; ЗПМ=16,76 НР (289,01 руб.): 84% от ФОТ СП (160,18 руб.): 45% от ФОТ	1 (250*4) / 1000	1772,3 355,96	1772,3 355,96	1772,3		1772,3 355,96		
11	ТЕР01-02-068-01 Приказ Минстроя России от 27.02.15 №140/пр	Водоотлив: из траншей (100 м3 мокрого грунта) (Индекс-дефлятор ПЗ=1,204 (ОЗП=1,204; ЭМ=1,204 к расх.; ЗПМ=1,204; МАТ=1,204 к расх.; ТЗ=1,204; ТЗМ=1,204)) ИНДЕКС К ПОЗИЦИИ: ТЕР01-02-068-01 4 квартал 2017 г. ОЗП=16,76; ЭМ=5; ЗПМ=16,76 НР 84% от ФОТ СП 45% от ФОТ	0,27 (90*0,3) / 100	15570,19	15570,19	4203,95		4203,95		
Итого прямые затраты по разделу в текущих ценах						55780,68	27228,67	28551,32 2630,57		165,73
Накладные расходы						26251,71				
Сметная прибыль						14260,68				
Итого по разделу 1 Земляные работы КЛ-10кВ :										
Итого Строительные работы						76394,51				149,78
Итого Монтажные работы						19898,56				15,95
Итого						96293,07				165,73
В том числе:										
Материалы						0,69				
Машины и механизмы						28551,32				
ФОТ						29859,24				
Накладные расходы						26251,71				
Сметная прибыль						14260,68				
Итого по разделу 1 Земляные работы КЛ-10кВ						96293,07				165,73
Раздел 2. Монтажные работы КЛ-10кВ										
12	ТЕРм08-02-148-05 Приказ Минстроя России от 27.02.15 №140/пр	Кабель до 35 кВ в проложенных трубах, блоках и коробах, масса 1 м кабеля: до 9 кг (100 м кабеля) (Индекс-дефлятор ПЗ=1,204 (ОЗП=1,204; ЭМ=1,204 к расх.; ЗПМ=1,204; МАТ=1,204 к расх.; ТЗ=1,204; ТЗМ=1,204)) ИНДЕКС К ПОЗИЦИИ: ТЕРм08-02-148-05 4 квартал 2017 г. ОЗП=16,76; ЭМ=4,64; ЗПМ=16,76; МАТ=7,69 НР (5963,87 руб.): 100% от ФОТ СП (3876,52 руб.): 65% от ФОТ	0,87 87 / 100	8175,01 6790,25	982,28 64,77	7112,26	5907,52	854,58 56,35	35,4458	30,84
13	ТЕРм08-02-141-05 Приказ Минстроя России от 27.02.15 №140/пр	Кабель до 35 кВ в готовых траншеях без покрытий, масса 1 м: до 9 кг (100 м кабеля) (Индекс-дефлятор ПЗ=1,204 (ОЗП=1,204; ЭМ=1,204 к расх.; ЗПМ=1,204; МАТ=1,204 к расх.; ТЗ=1,204; ТЗМ=1,204)) ИНДЕКС К ПОЗИЦИИ: ТЕРм08-02-141-05 4 квартал 2017 г. ОЗП=16,76; ЭМ=7,6; ЗПМ=16,76; МАТ=6,44 НР (7640,44 руб.): 100% от ФОТ СП (4966,29 руб.): 65% от ФОТ	1,63 (265-87-15) / 100	9963,94 4059,42	5264,68 627,97	16241,22	6616,85	8581,43 1023,59	21,1904	34,54

1	2	3	4	5	6	7	8	9	10	11
14	ТЕРм08-02-147-05 <i>Приказ Минстроя России от 27.02.15 №140/пр</i>	Кабель до 35 кВ по установленным конструкциям и лоткам с креплением на поворотах и в конце трассы, масса 1 м кабеля: до 9 кг (100 м кабеля) (Индекс-дефлятор ПЗ=1,204 (ОЗП=1,204; ЭМ=1,204 к расх.; ЗПМ=1,204; МАТ=1,204 к расх.; ТЗ=1,204; ТЗМ=1,204)) ИНДЕКС К ПОЗИЦИИ: ТЕРм08-02-147-05 4 квартал 2017 г. ОЗП=16,76; ЭМ=4,8; ЗПМ=16,76; МАТ=6,09 НР (867,71 руб.): 100% от ФОТ СП (564,01 руб.): 65% от ФОТ	0,15 15 / 100	6893,29 5719,95	915,31 64,77	1033.99	857.99	137,3 9,72	29.8592	4.48
15	ТЕР34-02-003-01 <i>Приказ Минстроя России от 27.02.15 №140/пр</i>	Устройство трубопроводов из полиэтиленовых труб: до 2 отверстий (1 канало-километр трубопровода) (Индекс-дефлятор ПЗ=1,204 (ОЗП=1,204; ЭМ=1,204 к расх.; ЗПМ=1,204; МАТ=1,204 к расх.; ТЗ=1,204; ТЗМ=1,204)) ИНДЕКС К ПОЗИЦИИ: ТЕР34-02-003-01 4 квартал 2017 г. ОЗП=16,76; ЗПМ=16,76; МАТ=5,91 НР (2461,47 руб.): 105% от ФОТ СП (1523,77 руб.): 65% от ФОТ	0,087 87/1000	249316,56 26945,48		21690.54	2344.26		160.132	13.93
16	ТЕРм08-02-165-09 <i>Приказ Минстроя России от 27.02.15 №140/пр</i>	Муфта концевая эпоксидная для 3-жильного кабеля напряжением: до 10 кВ, сечение одной жилы до 240 мм2 (1 шт.) (МДС35 пр. 1 т. 2 п. 5.1. То же, внутри работающих ТП и РП при наличии допусков ОЗП=1,35; ЭМ=1,35 к расх.; ЗПМ=1,35; ТЗ=1,35; ТЗМ=1,35; Индекс-дефлятор ПЗ=1,204 (ОЗП=1,204; ЭМ=1,204 к расх.; ЗПМ=1,204; МАТ=1,204 к расх.; ТЗ=1,204; ТЗМ=1,204)) ИНДЕКС К ПОЗИЦИИ: ТЕРм08-02-165-09 4 квартал 2017 г. ОЗП=16,76; ЭМ=7,34; ЗПМ=16,76; МАТ=4,32 НР (5679,9 руб.): 100% от ФОТ СП (3691,94 руб.): 65% от ФОТ	1	17138,31 2590,69	14525,78 3089,21	17138.31	2590.69	14525,78 3089,21	13.5233	13.52
17	ТЕРм08-02-165-09 <i>Приказ Минстроя России от 27.02.15 №140/пр</i>	Муфта концевая эпоксидная для 3-жильного кабеля напряжением: до 10 кВ, сечение одной жилы до 240 мм2 (1 шт.) (Индекс-дефлятор ПЗ=1,204 (ОЗП=1,204; ЭМ=1,204 к расх.; ЗПМ=1,204; МАТ=1,204 к расх.; ТЗ=1,204; ТЗМ=1,204)) ИНДЕКС К ПОЗИЦИИ: ТЕРм08-02-165-09 4 квартал 2017 г. ОЗП=16,76; ЭМ=7,34; ЗПМ=16,76; МАТ=4,32 НР (4207,33 руб.): 100% от ФОТ СП (2734,76 руб.): 65% от ФОТ	1	12700,71 1919,03	10759,84 2288,3	12700.71	1919.03	10759,84 2288,30	10.0173	10.02
18	ТЕРм08-02-143-03 <i>Приказ Минстроя России от 27.02.15 №140/пр</i>	Покрытие кабеля, проложенного в траншее: плитами одного кабеля (100 м кабеля) (Индекс-дефлятор ПЗ=1,204 (ОЗП=1,204; ЭМ=1,204 к расх.; ЗПМ=1,204; МАТ=1,204 к расх.; ТЗ=1,204; ТЗМ=1,204)) ИНДЕКС К ПОЗИЦИИ: ТЕРм08-02-143-03 4 квартал 2017 г. ОЗП=16,76; ЭМ=8,26; ЗПМ=16,76; МАТ=0,01 НР (4863,66 руб.): 100% от ФОТ СП (3161,38 руб.): 65% от ФОТ	2,5 250 / 100	6253,82 1323,95	4929,86 621,51	15634.55	3309.88	12324,65 1553,78	6.911	17.28
19	ТЕРм10-06-015-10 <i>Приказ Минстроя России от 27.02.15 №140/пр</i>	Устройство ввода кабеля в ТП (1 шт.) (МДС35 пр. 1 т. 2 п. 5.1. То же, внутри работающих ТП и РП при наличии допусков ОЗП=1,35; ЭМ=1,35 к расх.; ЗПМ=1,35; ТЗ=1,35; ТЗМ=1,35; Индекс-дефлятор ПЗ=1,204 (ОЗП=1,204; ЭМ=1,204 к расх.; ЗПМ=1,204; МАТ=1,204 к расх.; ТЗ=1,204; ТЗМ=1,204)) ИНДЕКС К ПОЗИЦИИ: ТЕРм10-06-015-10 4 квартал 2017 г. ОЗП=16,76; ЭМ=6,66; ЗПМ=16,76; МАТ=7,19 НР (3592,75 руб.): 126% от ФОТ СП (1995,97 руб.): 70% от ФОТ	1	9596,68 2490,98	1323,59 360,41	9596.68	2490.98	1323,59 360,41	13.0032	13
20	ТЕРм10-06-015-10 <i>Приказ Минстроя России от 27.02.15 №140/пр</i>	Устройство ввода кабеля в ТП (1 шт.) (Индекс-дефлятор ПЗ=1,204 (ОЗП=1,204; ЭМ=1,204 к расх.; ЗПМ=1,204; МАТ=1,204 к расх.; ТЗ=1,204; ТЗМ=1,204)) ИНДЕКС К ПОЗИЦИИ: ТЕРм10-06-015-10 4 квартал 2017 г. ОЗП=16,76; ЭМ=6,66; ЗПМ=16,76; МАТ=7,19 НР (2661,3 руб.): 126% от ФОТ СП (1478,5 руб.): 70% от ФОТ	1	8607,72 1845,17	980,44 266,97	8607.72	1845.17	980,44 266,97	9.632	9.63
21	ТЕРм08-03-574-09 <i>Приказ Минстроя России от 27.02.15 №140/пр</i>	Разводка по устройствам и подключение жил кабелей или проводов сечением: до 240 мм2 (100 жил) (МДС35 пр. 1 т. 2 п. 5.1. То же, внутри работающих ТП и РП при наличии допусков ОЗП=1,35; ЭМ=1,35 к расх.; ЗПМ=1,35; ТЗ=1,35; ТЗМ=1,35; Индекс-дефлятор ПЗ=1,204 (ОЗП=1,204; ЭМ=1,204 к расх.; ЗПМ=1,204; МАТ=1,204 к расх.; ТЗ=1,204; ТЗМ=1,204)) ИНДЕКС К ПОЗИЦИИ: ТЕРм08-03-574-09 4 квартал 2017 г. ОЗП=16,76; ЭМ=6,85; ЗПМ=16,76; МАТ=6,42 НР (963,9 руб.): 100% от ФОТ СП (626,54 руб.): 65% от ФОТ	0,03 (3*1) / 100	38094,44 32090,73	655,24 39,23	1142.83	962.72	19,66 1,18	162.54	4.88
22	ТЕРм08-03-574-09 <i>Приказ Минстроя России от 27.02.15 №140/пр</i>	Разводка по устройствам и подключение жил кабелей или проводов сечением: до 240 мм2 (100 жил) (Индекс-дефлятор ПЗ=1,204 (ОЗП=1,204; ЭМ=1,204 к расх.; ЗПМ=1,204; МАТ=1,204 к расх.; ТЗ=1,204; ТЗМ=1,204)) ИНДЕКС К ПОЗИЦИИ: ТЕРм08-03-574-09 4 квартал 2017 г. ОЗП=16,76; ЭМ=6,85; ЗПМ=16,76; МАТ=6,42 НР (714 руб.): 100% от ФОТ СП (464,1 руб.): 65% от ФОТ	0,03 (3*1) / 100	29604,74 23770,91	485,36 29,06	888.14	713.13	14,56 0,87	120.4	3.61

1	2	3	4	5	6	7	8	9	10	11
Итого прямые затраты по разделу в текущих ценах						111786.95	29558.22	49521.83 8650,38		155.73
Накладные расходы						39616.33				
Сметная прибыль						25083.77				
Итого по разделу 2 Монтажные работы КЛ-10кВ :										
Итого Строительные работы						25675.78				13.93
Итого Монтажные работы						150811.27				141.8
Итого						176487.05				155.73
В том числе:										
Материалы						32706.9				
Машины и механизмы						49521.83				
ФОТ						38208.6				
Накладные расходы						39616.33				
Сметная прибыль						25083.77				
Итого по разделу 2 Монтажные работы КЛ-10кВ						176487.05				155.73
Раздел 3. Неучтенные материалы										
КЛ-10кВ										
23	408-0122	Песок природный для строительных работ средний (м3) (Индекс-дефлятор ПЗ=1,204 (ОЗП=1,204; ЭМ=1,204 к расх.; ЗПМ=1,204; МАТ=1,204 к расх.; ТЗ=1,204; ТЗМ=1,204))	36 0,3*0,4*250*1,2	477.01		17172.36				
24	Прайс	Кабель АСБ2п 3х240-10 (м) (Индекс-дефлятор ПЗ=1,204 (ОЗП=1,204; ЭМ=1,204 к расх.; ЗПМ=1,204; МАТ=1,204 к расх.; ТЗ=1,204; ТЗМ=1,204)) НР 0% от ФОТ СП 0% от ФОТ	265	2333.52		618382.8				
25	Прайс	Муфта термоусаживаемая ЗПКНТп-10- 150/240 (шт) (Индекс-дефлятор ПЗ=1,204 (ОЗП=1,204; ЭМ=1,204 к расх.; ЗПМ=1,204; МАТ=1,204 к расх.; ТЗ=1,204; ТЗМ=1,204)) НР 0% от ФОТ СП 0% от ФОТ	2	6329.16		12658.32				
26	Прайс	Плита ПЗК 240х480х10 (шт) (Индекс-дефлятор ПЗ=1,204 (ОЗП=1,204; ЭМ=1,204 к расх.; ЗПМ=1,204; МАТ=1,204 к расх.; ТЗ=1,204; ТЗМ=1,204))	1041,666667 250/0,24	55,1 54/1,18		57395.83				
Итого прямые затраты по разделу в текущих ценах						705609.31				
Итого по разделу 3 Неучтенные материалы :										
Итого Строительные работы						17172.36				
Итого Монтажные работы						688436.95				
Итого						705609.31				
В том числе:										
Материалы						705609.31				
Итого по разделу 3 Неучтенные материалы						705609.31				
Раздел 4. Земляные работы КЛ-0,4кВ										
27	ТЕР01-01-004-03 Приказ Минстроя России от 27.02.15 №140/пр	Разработка грунта в отвал экскаваторами «драглайн» или «обратная лопата» с ковшем емкостью: 0,4 (0,3-0,45) м3, группа грунтов 3 (1000 м3 грунта) (Индекс-дефлятор ПЗ=1,204 (ОЗП=1,204; ЭМ=1,204 к расх.; ЗПМ=1,204; МАТ=1,204 к расх.; ТЗ=1,204; ТЗМ=1,204)) ИНДЕКС К ПОЗИЦИИ: ТЕР01-01-004-06 4 квартал 2017 г. ОЗП=16,76; ЭМ=6,71; ЗПМ=16,76 НР (668,9 руб.): 100% от ФОТ СП (334,45 руб.): 50% от ФОТ	0,03672 (0,4*1,2*170*0,7-20,4) / 1000	51912,39 2136,15	49776,24 16080,07	1906.22	78.44	1827,78 590,46	13.7497	0.5
28	ТЕР01-01-014-03 Приказ Минстроя России от 27.02.15 №140/пр	Разработка грунта с погрузкой на автобетоно- самосвалы экскаваторами с ковшем емкостью: 0,4 (0,35-0,45) м3, группа грунтов 3 (1000 м3 грунта) (Индекс-дефлятор ПЗ=1,204 (ОЗП=1,204; ЭМ=1,204 к расх.; ЗПМ=1,204; МАТ=1,204 к расх.; ТЗ=1,204; ТЗМ=1,204)) ИНДЕКС К ПОЗИЦИИ: ТЕР01-01-014-03 4 квартал 2017 г. ОЗП=16,76; ЭМ=7,41; ЗПМ=16,76; МАТ=5,32 НР (624,04 руб.): 100% от ФОТ СП (312,02 руб.): 50% от ФОТ	0,0204 (0,4*0,3*170) / 1000	91782,3 5230,21	86507,26 25359,81	1872.36	106.7	1764,75 517,34	33.6638	0.69
29	ТЕР01-02-055-03 Приказ Минстроя России от 27.02.15 №140/пр	Разработка грунта вручную с креплениями в траншеях шириной до 2 м, глубиной: до 2 м, группа грунтов 3 (100 м3 грунта) (Индекс-дефлятор ПЗ=1,204 (ОЗП=1,204; ЭМ=1,204 к расх.; ЗПМ=1,204; МАТ=1,204 к расх.; ТЗ=1,204; ТЗМ=1,204)) ИНДЕКС К ПОЗИЦИИ: ТЕР01-02-055-03 4 квартал 2017 г. ОЗП=16,76; ЗПМ=16,76 НР (11489,34 руб.): 84% от ФОТ СП (6155,01 руб.): 45% от ФОТ	0,2448 (0,4*1,2*170*0,3) / 100	55873,34 55873,34		13677.79	13677.79		334.712	81.94
30	03-21-01-010 Приказ Минстроя России от 27.02.15 №140/пр	Перевозка грузов автомобилями-самосвалами грузоподъемностью 10 т, работающих вне карьера, на расстояние: до 10 км I класс груза (1 т груза) (Индекс-дефлятор ПЗ=1,204 (ОЗП=1,204; ЭМ=1,204 к расх.; ЗПМ=1,204; МАТ=1,204 к расх.; ТЗ=1,204; ТЗМ=1,204)) ИНДЕКС К ПОЗИЦИИ: ТССЦпз03-21-01-010 4 квартал 2017 г. ЭМ=7,65 НР 0% от ФОТ СП 0% от ФОТ	35,7 0,4*0,3*170*1,75	144.15	144.15	5146.16		5146.16		

1	2	3	4	5	6	7	8	9	10	11
31	ТЕРм08-02-142-01 Приказ Минстроя России от 27.02.15 №140/пр	Устройство постели при одном кабеле в траншее (100 м кабеля) (Индекс-дефлятор ПЗ=1,204 (ОЗП=1,204; ЭМ=1,204 к раск.; ЗПМ=1,204; МАТ=1,204 к раск.; ТЗ=1,204; ТЗМ=1,204)) ИНДЕКС К ПОЗИЦИИ: ТЕРм08-02-142-01 4 квартал 2017 г. ОЗП=16,76; ЭМ=9,76; ЗПМ=16,76; МАТ=0,01 НР (1100,21 руб.); 100% от ФОТ СП (715,14 руб.); 65% от ФОТ	0,9 90 / 100	5942,38 1222,45	4719.92	5348.14	1100.21	4247.93	6.3812	5.74
32	ТЕРм08-02-142-02 Приказ Минстроя России от 27.02.15 №140/пр	На каждый последующий кабель добавлять к расценке 08-02-142-01 (100 м кабеля) (Индекс-дефлятор ПЗ=1,204 (ОЗП=1,204; ЭМ=1,204 к раск.; ЗПМ=1,204; МАТ=1,204 к раск.; ТЗ=1,204; ТЗМ=1,204)) ИНДЕКС К ПОЗИЦИИ: ТЕРм08-02-142-02 4 квартал 2017 г. ОЗП=16,76; ЭМ=9,76; ЗПМ=16,76 НР (367,26 руб.); 100% от ФОТ СП (238,72 руб.); 65% от ФОТ	0,8 80 / 100	556,44 459,07	96.83	445.15	367.26	77.46	2.396	1.92
33	ТЕР01-02-061-01 Приказ Минстроя России от 27.02.15 №140/пр	Засыпка вручную траншей, пазух котлованов и ям, группа грунтов: 1 (100 м3 грунта) (Индекс-дефлятор ПЗ=1,204 (ОЗП=1,204; ЭМ=1,204 к раск.; ЗПМ=1,204; МАТ=1,204 к раск.; ТЗ=1,204; ТЗМ=1,204)) ИНДЕКС К ПОЗИЦИИ: ТЕР01-02-061-01 4 квартал 2017 г. ОЗП=16,76; ЗПМ=16,76 НР (1363,34 руб.); 84% от ФОТ СП (730,36 руб.); 45% от ФОТ	0,102 (0,15*0,4*170) / 100	15911,98 15911,98		1623.02	1623.02		106.554	10.87
34	ТЕР01-01-033-02 Приказ Минстроя России от 27.02.15 №140/пр	Засыпка траншей и котлованов с перемещением грунта до 5 м бульдозерами мощностью: 59 кВт (80 л.с.), группа грунтов 2 (1000 м3 грунта) (Индекс-дефлятор ПЗ=1,204 (ОЗП=1,204; ЭМ=1,204 к раск.; ЗПМ=1,204; МАТ=1,204 к раск.; ТЗ=1,204; ТЗМ=1,204)) ИНДЕКС К ПОЗИЦИИ: ТЕР01-01-033-02 4 квартал 2017 г. ОЗП=16,76; ЭМ=7,68; ЗПМ=16,76 НР (90,57 руб.); 100% от ФОТ СП (45,29 руб.); 50% от ФОТ	0,03672 (0,4*1,2*170*0,7-20,4) / 1000	8641.43	8641,43 2466,48	317.31		317,31 90,57		
35	ТЕР01-02-061-02 Приказ Минстроя России от 27.02.15 №140/пр	Засыпка вручную траншей, пазух котлованов и ям, группа грунтов: 2 (100 м3 грунта) (Индекс-дефлятор ПЗ=1,204 (ОЗП=1,204; ЭМ=1,204 к раск.; ЗПМ=1,204; МАТ=1,204 к раск.; ТЗ=1,204; ТЗМ=1,204)) ИНДЕКС К ПОЗИЦИИ: ТЕР01-02-061-02 4 квартал 2017 г. ОЗП=16,76; ЗПМ=16,76 НР (2800,92 руб.); 84% от ФОТ СП (1500,49 руб.); 45% от ФОТ	0,1908 (0,4*1,2*132,5*0,3) / 100	17476,06 17476,06		3334.43	3334.43		117.0288	22.33
36	ТЕР01-02-005-01 Приказ Минстроя России от 27.02.15 №140/пр	Уплотнение грунта пневматическими трамбовками, группа грунтов: 1-2 (100 м3 уплотненного грунта) (Индекс-дефлятор ПЗ=1,204 (ОЗП=1,204; ЭМ=1,204 к раск.; ЗПМ=1,204; МАТ=1,204 к раск.; ТЗ=1,204; ТЗМ=1,204)) ИНДЕКС К ПОЗИЦИИ: ТЕР01-02-005-01 4 квартал 2017 г. ОЗП=16,76; ЭМ=7,34; ЗПМ=16,76 НР (1209,71 руб.); 100% от ФОТ СП (604,86 руб.); 50% от ФОТ	0,3672 (0,4*1,2*170*0,7-20,4) / 100	4900,93 2561,33	2339,6 733,1	1799.62	940.52	859,1 269,19	15.0861	5.54
37	ТЕР01-02-027-02 Приказ Минстроя России от 27.02.15 №140/пр	Планировка площадей: механизированным способом, группа грунтов 2 (1000 м2 спланированной площади) (Индекс-дефлятор ПЗ=1,204 (ОЗП=1,204; ЭМ=1,204 к раск.; ЗПМ=1,204; МАТ=1,204 к раск.; ТЗ=1,204; ТЗМ=1,204)) ИНДЕКС К ПОЗИЦИИ: ТЕР01-02-027-02 4 квартал 2017 г. ОЗП=16,76; ЭМ=7,7; ЗПМ=16,76 НР (203,32 руб.); 84% от ФОТ СП (108,92 руб.); 45% от ФОТ	0,68 (170*4) / 1000	1772.3	1772,3 355,96	1205.16		1205,16 242,05		
38	ТЕР01-02-068-01 Приказ Минстроя России от 27.02.15 №140/пр	Водоотлив: из траншей (100 м3 мокрого грунта) (Индекс-дефлятор ПЗ=1,204 (ОЗП=1,204; ЭМ=1,204 к раск.; ЗПМ=1,204; МАТ=1,204 к раск.; ТЗ=1,204; ТЗМ=1,204)) ИНДЕКС К ПОЗИЦИИ: ТЕР01-02-068-01 4 квартал 2017 г. ОЗП=16,76; ЭМ=5; ЗПМ=16,76 НР 84% от ФОТ СП 45% от ФОТ	0,2448 (81,6*0,3) / 100	15570.19	15570.19	3811.58		3811.58		
Итого прямые затраты по разделу в текущих ценах						40486.94	21228.37	19257.23 1709,61		129.53
Накладные расходы						19917.61				
Сметная прибыль						10745.25				
Итого по разделу 4 Земляные работы КЛ-0,4кВ :										
Итого Строительные работы						62935.18				121.87
Итого Монтажные работы						8214.62				7.66
Итого						71149.8				129.53
В том числе:										
Материалы						1.34				
Машины и механизмы						19257.23				
ФОТ						22937.98				
Накладные расходы						19917.61				
Сметная прибыль						10745.25				
Итого по разделу 4 Земляные работы КЛ-0,4кВ						71149.8				129.53
Раздел 5. Монтажные работы КЛ-0,4кВ										

1	2	3	4	5	6	7	8	9	10	11
39	ТЕРм08-02-148-04 <i>Приказ Минстроя России от 27.02.15 №140/пр</i>	Кабель до 35 кВ в проложенных трубах, блоках и коробах, масса 1 м кабеля: до 6 кг (100 м кабеля) (Индекс-дефлятор ПЗ=1,204 (ОЗП=1,204; ЭМ=1,204 к расх.; ЗПМ=1,204; МАТ=1,204 к расх.; ТЗ=1,204; ТЗМ=1,204)) ИНДЕКС К ПОЗИЦИИ: ТЕРм08-02-148-04 4 квартал 2017 г. ОЗП=16,76; ЭМ=4,92; ЗПМ=16,76; МАТ=7,96 НР (7960,8 руб.): 100% от ФОТ СП (5174,52 руб.): 65% от ФОТ	1,48 148 / 100	6593,83 5314,15	877,06 64,77	9758,87	7864,94	1298,05 95,86	27.7402	41.06
40	ТЕРм08-02-141-04 <i>Приказ Минстроя России от 27.02.15 №140/пр</i>	Кабель до 35 кВ в готовых траншеях без покрытий, масса 1 м: до 6 кг (100 м кабеля) (Индекс-дефлятор ПЗ=1,204 (ОЗП=1,204; ЭМ=1,204 к расх.; ЗПМ=1,204; МАТ=1,204 к расх.; ТЗ=1,204; ТЗМ=1,204)) ИНДЕКС К ПОЗИЦИИ: ТЕРм08-02-141-04 4 квартал 2017 г. ОЗП=16,76; ЭМ=7,34; ЗПМ=16,76; МАТ=6,44 НР (1023,42 руб.): 100% от ФОТ СП (665,22 руб.): 65% от ФОТ	0,23 (225-148-54) / 100	8331,99 4022,49	3669,89 427,19	1916,36	925,17	844,07 98,25	20.9978	4.83
41	ТЕРм08-02-147-04 <i>Приказ Минстроя России от 27.02.15 №140/пр</i>	Кабель до 35 кВ по установленным конструкциям и лоткам с креплением на поворотах и в конце трассы, масса 1 м кабеля: до 6 кг (100 м кабеля) (Индекс-дефлятор ПЗ=1,204 (ОЗП=1,204; ЭМ=1,204 к расх.; ЗПМ=1,204; МАТ=1,204 к расх.; ТЗ=1,204; ТЗМ=1,204)) ИНДЕКС К ПОЗИЦИИ: ТЕРм08-02-147-04 4 квартал 2017 г. ОЗП=16,76; ЭМ=5,03; ЗПМ=16,76; МАТ=6,27 НР (2555,82 руб.): 100% от ФОТ СП (1661,28 руб.): 65% от ФОТ	0,54 54 / 100	5769,34 4668,22	843,31 64,77	3115,44	2520,84	455,39 34,98	24.369	13.16
42	ТЕР34-02-003-01 <i>Приказ Минстроя России от 27.02.15 №140/пр</i>	Устройство трубопроводов из полиэтиленовых труб: до 2 отверстий (1 канало-километр трубопровода) (Индекс-дефлятор ПЗ=1,204 (ОЗП=1,204; ЭМ=1,204 к расх.; ЗПМ=1,204; МАТ=1,204 к расх.; ТЗ=1,204; ТЗМ=1,204)) ИНДЕКС К ПОЗИЦИИ: ТЕР34-02-003-01 4 квартал 2017 г. ОЗП=16,76; ЗПМ=16,76; МАТ=5,91 НР (4187,33 руб.): 105% от ФОТ СП (2592,15 руб.): 65% от ФОТ	0,148 148/1000	249316,56 26945,48		36898,85	3987,93		160.132	23.7
43	ТЕРм08-02-163-03 <i>Приказ Минстроя России от 27.02.15 №140/пр</i>	Заделка концевая с термоусаживающимися полиэтиленовыми перчатками для 3-4- жильного кабеля с бумажной изоляцией напряжением до 1 кВ, сечение одной жилы: до 240 мм2 (1 шт.) (Индекс-дефлятор ПЗ=1,204 (ОЗП=1,204; ЭМ=1,204 к расх.; ЗПМ=1,204; МАТ=1,204 к расх.; ТЗ=1,204; ТЗМ=1,204)) ИНДЕКС К ПОЗИЦИИ: ТЕРм08-02-163-03 4 квартал 2017 г. ОЗП=16,76; ЗПМ=16,76; МАТ=7,6 НР (1476,32 руб.): 100% от ФОТ СП (959,61 руб.): 65% от ФОТ	4 2*2	410,34 369,08		1641,36	1476,32		1.9264	7.71
44	ТЕРм08-02-143-03 <i>Приказ Минстроя России от 27.02.15 №140/пр</i>	Покрытие кабеля, проложенного в траншее: плитами одного кабеля (100 м кабеля) (Индекс-дефлятор ПЗ=1,204 (ОЗП=1,204; ЭМ=1,204 к расх.; ЗПМ=1,204; МАТ=1,204 к расх.; ТЗ=1,204; ТЗМ=1,204)) ИНДЕКС К ПОЗИЦИИ: ТЕРм08-02-143-03 4 квартал 2017 г. ОЗП=16,76; ЭМ=8,26; ЗПМ=16,76; МАТ=0,01 НР (1750,92 руб.): 100% от ФОТ СП (1138,1 руб.): 65% от ФОТ	0,9 90 / 100	6253,82 1323,95	4929,86 621,51	5628,44	1191,56	4436,87 559,36	6.911	6.22
45	ТЕРм08-02-143-04 <i>Приказ Минстроя России от 27.02.15 №140/пр</i>	Покрытие кабеля, проложенного в траншее: плитами каждого последующего (100 м кабеля) (Индекс-дефлятор ПЗ=1,204 (ОЗП=1,204; ЭМ=1,204 к расх.; ЗПМ=1,204; МАТ=1,204 к расх.; ТЗ=1,204; ТЗМ=1,204)) ИНДЕКС К ПОЗИЦИИ: ТЕРм08-02-143-04 4 квартал 2017 г. ОЗП=16,76; ЭМ=8,26; ЗПМ=16,76; МАТ=0,02 НР (751,3 руб.): 100% от ФОТ СП (488,35 руб.): 65% от ФОТ	0,8 80 / 100	3003,55 641,29	2362,25 297,84	2402,84	513,03	1889,8 238,27	3.3471	2.68
46	ТЕРм10-06-015-10 <i>Приказ Минстроя России от 27.02.15 №140/пр</i>	Устройство ввода кабеля в ТП (1 шт.) (Индекс-дефлятор ПЗ=1,204 (ОЗП=1,204; ЭМ=1,204 к расх.; ЗПМ=1,204; МАТ=1,204 к расх.; ТЗ=1,204; ТЗМ=1,204)) ИНДЕКС К ПОЗИЦИИ: ТЕРм10-06-015-10 4 квартал 2017 г. ОЗП=16,76; ЭМ=6,66; ЗПМ=16,76; МАТ=7,19 НР (5322,59 руб.): 126% от ФОТ СП (2957 руб.): 70% от ФОТ	2	8607,72 1845,17	980,44 266,97	17215,44	3690,34	1960,88 533,94	9.632	19.26
47	ТЕРм08-03-574-08 <i>Приказ Минстроя России от 27.02.15 №140/пр</i>	Разводка по устройствам и подключение жил кабелей или проводов сечением: до 185 мм2 (100 жил) (Индекс-дефлятор ПЗ=1,204 (ОЗП=1,204; ЭМ=1,204 к расх.; ЗПМ=1,204; МАТ=1,204 к расх.; ТЗ=1,204; ТЗМ=1,204)) ИНДЕКС К ПОЗИЦИИ: ТЕРм08-03-574-08 4 квартал 2017 г. ОЗП=16,76; ЭМ=6,79; ЗПМ=16,76; МАТ=6,02 НР (3365,77 руб.): 100% от ФОТ СП (2187,75 руб.): 65% от ФОТ	0,16 (4*2*2) / 100	25310,17 21013,44	398,13 22,6	4049,63	3362,15	63,7 3,62	106.4336	17.03
Итого прямые затраты по разделу в текущих ценах						82627.23	25532.28	10948,76 1564,28		135.65
Накладные расходы						28394.27				
Сметная прибыль						17823.98				
Итого по разделу 5 Монтажные работы КЛ-0,4кВ :										
Итого Строительные работы						43678.33				23.7

1	2	3	4	5	6	7	8	9	10	11
Итого Монтажные работы						85167.15				111.95
Итого						128845.48				135.65
В том числе:										
Материалы						46146.19				
Машины и механизмы						10948.76				
ФОТ						27096.56				
Накладные расходы						28394.27				
Сметная прибыль						17823.98				
Итого по разделу 5 Монтажные работы КЛ-0,4кВ						128845.48				135.65
Раздел 6. Неучтенные материалы										
48	408-0122	Песок природный для строительных работ средний (м3) (Индекс-дефлятор ПЗ=1,204 (ОЗП=1,204; ЭМ=1,204 к расх.; ЗПМ=1,204; МАТ=1,204 к расх.; ТЗ=1,204; ТЗМ=1,204))	24,48 0,3*0,4*170*1,2	477.01		11677.2				
49	Прайс	Кабель АВБШв 4х150-1 (м) (Индекс-дефлятор ПЗ=1,204 (ОЗП=1,204; ЭМ=1,204 к расх.; ЗПМ=1,204; МАТ=1,204 к расх.; ТЗ=1,204; ТЗМ=1,204)) НР 0% от ФОТ СП 0% от ФОТ	225	927.49		208685.25				
50	Прайс	Муфта термоусаживаемая 4КВНТп-1- 150...240 (шт) (Индекс-дефлятор ПЗ=1,204 (ОЗП=1,204; ЭМ=1,204 к расх.; ЗПМ=1,204; МАТ=1,204 к расх.; ТЗ=1,204; ТЗМ=1,204)) НР 0% от ФОТ СП 0% от ФОТ	2	3552.82		7105.64				
51		Плита ПЗК 240х480х16 (шт) (Индекс-дефлятор ПЗ=1,204 (ОЗП=1,204; ЭМ=1,204 к расх.; ЗПМ=1,204; МАТ=1,204 к расх.; ТЗ=1,204; ТЗМ=1,204))	708,333333 170/0,24	55,1 54/1,18		39029.17				
Итого прямые затраты по разделу в текущих ценах						266497.26				
Итого по разделу 6 Неучтенные материалы :										
Итого Строительные работы						11677.2				
Итого Монтажные работы						254820.06				
Итого						266497.26				
В том числе:										
Материалы						266497.26				
Итого по разделу 6 Неучтенные материалы						266497.26				
Раздел 7. ВЛИ-0,4кВ										
59	ТЕР33-04-016-01 Приказ Минстроя России от 27.02.15 №140/пр	Развозка конструкций и материалов опор ВЛ 0,38-10 кВ по трассе: одностоечных деревянных опор (1 опора) (Индекс-дефлятор ПЗ=1,204 (ОЗП=1,204; ЭМ=1,204 к расх.; ЗПМ=1,204; МАТ=1,204 к расх.; ТЗ=1,204; ТЗМ=1,204)) ИНДЕКС К ПОЗИЦИИ: ТЕР33-04-016-01 4 квартал 2017 г. ОЗП=16,76; ЭМ=6,25; ЗПМ=16,76 НР (4049,56 руб.): 113% от ФОТ СП (2150,21 руб.): 60% от ФОТ	48	139,98 39,15	100,83 35,51	6719.04	1879.2	4839,84 1704,48	0.2408	11.56
60	ТЕР33-04-016-05 Приказ Минстроя России от 27.02.15 №140/пр	Развозка конструкций и материалов опор ВЛ 0,38-10 кВ по трассе: материалов оснастки одностоечных опор (1 опора) (Индекс-дефлятор ПЗ=1,204 (ОЗП=1,204; ЭМ=1,204 к расх.; ЗПМ=1,204; МАТ=1,204 к расх.; ТЗ=1,204; ТЗМ=1,204)) ИНДЕКС К ПОЗИЦИИ: ТЕР33-04-016-05 4 квартал 2017 г. ОЗП=16,76; ЭМ=6,25; ЗПМ=16,76 НР (2774,35 руб.): 113% от ФОТ СП (1473,11 руб.): 60% от ФОТ	26 18+8	177,41 49,03	128,38 45,4	4612.66	1274.78	3337,88 1180,40	0.301	7.83
61	ТЕР33-04-016-06 Приказ Минстроя России от 27.02.15 №140/пр	Развозка конструкций и материалов опор ВЛ 0,38-10 кВ по трассе: материалов оснастки сложных опор (1 опора) (Индекс-дефлятор ПЗ=1,204 (ОЗП=1,204; ЭМ=1,204 к расх.; ЗПМ=1,204; МАТ=1,204 к расх.; ТЗ=1,204; ТЗМ=1,204)) ИНДЕКС К ПОЗИЦИИ: ТЕР33-04-016-06 4 квартал 2017 г. ОЗП=16,76; ЭМ=6,25; ЗПМ=16,76 НР (1374,51 руб.): 113% от ФОТ СП (729,83 руб.): 60% от ФОТ	11	205,46 58,72	146,74 51,86	2260.06	645.92	1614,14 570,46	0.3612	3.97
62	ТЕР33-04-001-01 Приказ Минстроя России от 27.02.15 №140/пр	Установка с помощью механизмов деревянных опор ВЛ 0,38; 6-10 кВ из пропитанных цельных стоек: одностоечных (1 опора) (Индекс-дефлятор ПЗ=1,204 (ОЗП=1,204; ЭМ=1,204 к расх.; ЗПМ=1,204; МАТ=1,204 к расх.; ТЗ=1,204; ТЗМ=1,204)) ИНДЕКС К ПОЗИЦИИ: ТЕР33-04-001-01 4 квартал 2017 г. ОЗП=16,76; ЭМ=7,57; ЗПМ=16,76; МАТ=2,77 НР (26144,97 руб.): 113% от ФОТ СП (13882,28 руб.): 60% от ФОТ	26 18+8	2161,04 672,97	1276,45 216,92	56187.04	17497.22	33187,7 5639,92	3.8167	99.23
63	ТЕР33-04-001-02 Приказ Минстроя России от 27.02.15 №140/пр	Установка с помощью механизмов деревянных опор ВЛ 0,38; 6-10 кВ из пропитанных цельных стоек: одностоечных с подкосом (1 опора) (Индекс-дефлятор ПЗ=1,204 (ОЗП=1,204; ЭМ=1,204 к расх.; ЗПМ=1,204; МАТ=1,204 к расх.; ТЗ=1,204; ТЗМ=1,204)) ИНДЕКС К ПОЗИЦИИ: ТЕР33-04-001-02 4 квартал 2017 г. ОЗП=16,76; ЭМ=7,56; ЗПМ=16,76; МАТ=2,77 НР (22145,29 руб.): 113% от ФОТ СП (11758,56 руб.): 60% от ФОТ	11	4143,96 1339,48	2592,86 442,12	45583.56	14734.28	28521,46 4863,32	7.5972	83.57

1	2	3	4	5	6	7	8	9	10	11
65	ТЕР33-04-017-01 Приказ Минстроя России от 27.02.15 №140/пр	Подвеска самонесущих изолированных проводов (СИП-2А) напряжением от 0,4 кВ до 1 кВ (со снятием напряжения) при количестве 29 опор: с использованием автогидроподъемника (1000 м) 8 071,11 = 14 979,43 - 2 х 311,43 - 29 х 216,74 (Индекс-дефлятор ПЗ=1,204 (ОЗП=1,204; ЭМ=1,204 к расх.; ЗПМ=1,204; МАТ=1,204 к расх.; ТЗ=1,204; ТЗМ=1,204)) ИНДЕКС К ПОЗИЦИИ: ТЕР33-04-017-01 4 квартал 2017 г. ОЗП=16,76; ЭМ=5,29; ЗПМ=16,76; МАТ=3,95 НР (30076,75 руб.): 113% от ФОТ СП (15969,95 руб.): 60% от ФОТ	1,093 (1286-32-161) / 1000	57591,34 14876,19	30936,98 9475,67	62947.33	16259.68	33814,12 10356,91	78.549	85.85
68	ТЕР33-04-030-01 Приказ Минстроя России от 27.02.15 №140/пр	Установка разрядников: с помощью механизмов (применительно ОПН) (1 компл.) (Индекс-дефлятор ПЗ=1,204 (ОЗП=1,204; ЭМ=1,204 к расх.; ЗПМ=1,204; МАТ=1,204 к расх.; ТЗ=1,204; ТЗМ=1,204)) ИНДЕКС К ПОЗИЦИИ: ТЕР33-04-030-01 4 квартал 2017 г. ОЗП=16,76; ЭМ=5,41; ЗПМ=16,76; МАТ=4,3 НР (15520,23 руб.): 113% от ФОТ СП (8240,83 руб.): 60% от ФОТ	12 45/3-1-2	2155,86 910,68	1224,37 233,88	25870.32	10928.16	14692,44 2806,56	5.1652	61.98
69	ТЕРм08-02-144-06 Приказ Минстроя России от 27.02.15 №140/пр	Присоединение к зажимам жил проводов или кабелей сечением: до 150 мм2 (100 шт.) (Индекс-дефлятор ПЗ=1,204 (ОЗП=1,204; ЭМ=1,204 к расх.; ЗПМ=1,204; МАТ=1,204 к расх.; ТЗ=1,204; ТЗМ=1,204)) ИНДЕКС К ПОЗИЦИИ: ТЕРм08-02-144-06 4 квартал 2017 г. ОЗП=16,76; ЗПМ=16,76; МАТ=0,01 НР (7493,63 руб.): 100% от ФОТ СП (4870,86 руб.): 65% от ФОТ	1,43 (54+24+24+26+15) / 100	5240,36 5240,3		7493.71	7493.63		27.3549	39.12
72	ТЕРм08-02-472-10 Приказ Минстроя России от 27.02.15 №140/пр	Проводник заземляющий из медного изолированного провода сечением 25 мм2 открыто по строительным основаниям (100 м) (Индекс-дефлятор ПЗ=1,204 (ОЗП=1,204; ЭМ=1,204 к расх.; ЗПМ=1,204; МАТ=1,204 к расх.; ТЗ=1,204; ТЗМ=1,204)) ИНДЕКС К ПОЗИЦИИ: ТЕРм08-02-472-10 4 квартал 2017 г. ОЗП=16,76; ЭМ=3,15; ЗПМ=16,76; МАТ=7,29 НР (2903,45 руб.): 100% от ФОТ СП (1887,24 руб.): 65% от ФОТ	0,4 (60/45*30) / 100	9560,28 7248,92	240,56 9,69	3824.11	2899.57	96,22 3,88	38.7206	15.49
73	ТЕРм08-02-407-05 Приказ Минстроя России от 27.02.15 №140/пр	Труба стальная по установленным конструкциям, по стенам с креплением скобами, диаметр: до 100 мм (100 м) (Индекс-дефлятор ПЗ=1,204 (ОЗП=1,204; ЭМ=1,204 к расх.; ЗПМ=1,204; МАТ=1,204 к расх.; ТЗ=1,204; ТЗМ=1,204)) ИНДЕКС К ПОЗИЦИИ: ТЕРм08-02-407-05 4 квартал 2017 г. ОЗП=16,76; ЭМ=8,05; ЗПМ=16,76; МАТ=6,55 НР (513,96 руб.): 100% от ФОТ СП (334,07 руб.): 65% от ФОТ	0,03 3 / 100	23189,12 16643,47	4252,26 488,74	695.67	499.3	127,57 14,66	88.9034	2.67
74	ТЕР01-02-059-02 Приказ Минстроя России от 27.02.15 №140/пр	Рытье ям вручную глубиной 1,5 м под электрод заземления с обратной засыпкой, группа грунтов: 2 (1 электрод заземления) 59,82 = 2 225,92 - 0,05 х 40 405,79 - 7 х 20,83 (Индекс-дефлятор ПЗ=1,204 (ОЗП=1,204; ЭМ=1,204 к расх.; ЗПМ=1,204; МАТ=1,204 к расх.; ТЗ=1,204; ТЗМ=1,204)) ИНДЕКС К ПОЗИЦИИ: ТЕР01-02-059-02 4 квартал 2017 г. ОЗП=16,76; ЗПМ=16,76; МАТ=2,42 НР (12167,67 руб.): 84% от ФОТ СП (6518,39 руб.): 45% от ФОТ	12 45/3-3	1207,11 1207,11		14485.32	14485.32		7.9584	95.5
75	ТЕРм08-02-471-01 Приказ Минстроя России от 27.02.15 №140/пр	Заземлитель вертикальный из угловой стали размером: 50х50х5 мм (10 шт.) (Индекс-дефлятор ПЗ=1,204 (ОЗП=1,204; ЭМ=1,204 к расх.; ЗПМ=1,204; МАТ=1,204 к расх.; ТЗ=1,204; ТЗМ=1,204)) ИНДЕКС К ПОЗИЦИИ: ТЕРм08-02-471-01 4 квартал 2017 г. ОЗП=16,76; ЭМ=7,77; ЗПМ=16,76; МАТ=5,62 НР (2968,02 руб.): 100% от ФОТ СП (1929,21 руб.): 65% от ФОТ	1,2 (45/3-3) / 10	3230,44 2411,8	614,63 61,55	3876.53	2894.16	737,56 73,66	12.8828	15.46
76	ТЕРм08-02-472-09 Приказ Минстроя России от 27.02.15 №140/пр	Проводник заземляющий открыто по строительным основаниям: из круглой стали диаметром 12 мм (100 м) (Индекс-дефлятор ПЗ=1,204 (ОЗП=1,204; ЭМ=1,204 к расх.; ЗПМ=1,204; МАТ=1,204 к расх.; ТЗ=1,204; ТЗМ=1,204)) ИНДЕКС К ПОЗИЦИИ: ТЕРм08-02-472-09 4 квартал 2017 г. ОЗП=16,76; ЭМ=7,5; ЗПМ=16,76; МАТ=3,36 НР (583,51 руб.): 100% от ФОТ СП (379,28 руб.): 65% от ФОТ	0,12 (45/3-3) / 100	6036,74 4801	731,52 61,55	724.41	576.12	87,78 7,39	25.6452	3.08
Итого прямые затраты по разделу в текущих ценах						235279.76	92067.34	121056,71 27221,84		525.31
Накладные расходы						128715.9				
Сметная прибыль						70123.83				
Итого по разделу 7 ВЛИ-0,4кВ :										
Итого Строительные работы						393641.82				449.49
Итого Монтажные работы						40477.67				75.82
Итого						434119.49				525.31
В том числе:										
Материалы						22155.71				
Машины и механизмы						121056.71				
ФОТ						119289.18				

1	2	3	4	5	6	7	8	9	10	11
	Накладные расходы					128715,9				
	Сметная прибыль					70123,83				
	Итого по разделу 7 ВЛИ-0,4кВ					434119,49				525,31
Раздел 8. Неучтенные материалы										
78	103-0058	Трубы стальные сварные водогазопроводные с резьбой оцинкованные обыкновенные, диаметр условного прохода 100 мм, толщина стенки 4,5 мм (м) (Индекс-дефлятор ПЗ=1,204 (ОЗП=1,204; ЭМ=1,204 к расх.; ЗПМ=1,204; МАТ=1,204 к расх.; ТЗ=1,204; ТЗМ=1,204))	3	908,89		2726,67				
79	101-1641	Сталь угловая равнополочная, марка стали ВСтЗкп2, размером 50х50х5 мм (т) (Индекс-дефлятор ПЗ=1,204 (ОЗП=1,204; ЭМ=1,204 к расх.; ЗПМ=1,204; МАТ=1,204 к расх.; ТЗ=1,204; ТЗМ=1,204))	0,15834 14*3*3,77/1000	36164,09		5726,22				
80	101-2210	Сталь круглая оцинкованная диаметром 10- 12 мм (т) (Индекс-дефлятор ПЗ=1,204 (ОЗП=1,204; ЭМ=1,204 к расх.; ЗПМ=1,204; МАТ=1,204 к расх.; ТЗ=1,204; ТЗМ=1,204))	0,008624 0.616*14/1000	119215,95		1028,12				
81	Прайс	Провод СИП-2 4х95 (м) (Индекс-дефлятор ПЗ=1,204 (ОЗП=1,204; ЭМ=1,204 к расх.; ЗПМ=1,204; МАТ=1,204 к расх.; ТЗ=1,204; ТЗМ=1,204))	1093 1286-32-161	430,6 422,02/1,18		470645,8				
82	502-0522	Провода силовые для электрических установок на напряжение до 450 В с медной жилой марки ПВЗ, сечением 10 мм ² (1000м) (Индекс-дефлятор ПЗ=1,204 (ОЗП=1,204; ЭМ=1,204 к расх.; ЗПМ=1,204; МАТ=1,204 к расх.; ТЗ=1,204; ТЗМ=1,204))	0,04 60/45*30/1000	63504,27		2540,17				
84	102-0005	Лесоматериалы круглые хвойных пород для опор линий связи, автоблокировки, электропередач напряжением ниже 35 кВ, диаметром 14-24 см, длиной 9,5 м (м3) (Индекс-дефлятор ПЗ=1,204 (ОЗП=1,204; ЭМ=1,204 к расх.; ЗПМ=1,204; МАТ=1,204 к расх.; ТЗ=1,204; ТЗМ=1,204))	16,8 48*0,35	24970,18		419499,02				
85	Прайс	Зажим соединительный влагозащищенный прокалывающий SLIP32.2 (шт.) (Индекс-дефлятор ПЗ=1,204 (ОЗП=1,204; ЭМ=1,204 к расх.; ЗПМ=1,204; МАТ=1,204 к расх.; ТЗ=1,204; ТЗМ=1,204))	50 60-4-6	576,49 565/1,18		28824,5				
86	Прайс	Зажим герметичный прокалывающий SLIW57 (шт.) (Индекс-дефлятор ПЗ=1,204 (ОЗП=1,204; ЭМ=1,204 к расх.; ЗПМ=1,204; МАТ=1,204 к расх.; ТЗ=1,204; ТЗМ=1,204))	24	512,21 502/1,18		12293,04				
87	Прайс	Зажим анкерный клиновой SO256 (шт.) (Индекс-дефлятор ПЗ=1,204 (ОЗП=1,204; ЭМ=1,204 к расх.; ЗПМ=1,204; МАТ=1,204 к расх.; ТЗ=1,204; ТЗМ=1,204))	22 30-2-6	5785,32 5670/1,18		127277,04				
88	Прайс	Зажим поддерживающий SO265 (шт.) (Индекс-дефлятор ПЗ=1,204 (ОЗП=1,204; ЭМ=1,204 к расх.; ЗПМ=1,204; МАТ=1,204 к расх.; ТЗ=1,204; ТЗМ=1,204))	24 34-2-8	306,11 300/1,18		7346,64				
89	Прайс	Зажим соединительный плащечный ЗП 6- 95/6-95 (шт.) (Индекс-дефлятор ПЗ=1,204 (ОЗП=1,204; ЭМ=1,204 к расх.; ЗПМ=1,204; МАТ=1,204 к расх.; ТЗ=1,204; ТЗМ=1,204))	15	167,33 164/1,18		2509,95				
90	Прайс	Крюк универсальный КУ1 (шт.) (Индекс-дефлятор ПЗ=1,204 (ОЗП=1,204; ЭМ=1,204 к расх.; ЗПМ=1,204; МАТ=1,204 к расх.; ТЗ=1,204; ТЗМ=1,204))	57 64-2-5	478,54 469/1,18		27276,78				
91	Прайс	Лента бандажная ЛМ-50 (50м) (шт.) (Индекс-дефлятор ПЗ=1,204 (ОЗП=1,204; ЭМ=1,204 к расх.; ЗПМ=1,204; МАТ=1,204 к расх.; ТЗ=1,204; ТЗМ=1,204))	3	6139,38 6017/1,18		18418,14				
92	Прайс	Скрепка толщ.0,7мм, СГ-20 (шт.) (Индекс-дефлятор ПЗ=1,204 (ОЗП=1,204; ЭМ=1,204 к расх.; ЗПМ=1,204; МАТ=1,204 к расх.; ТЗ=1,204; ТЗМ=1,204))	150	23,14 2268/100/1,18		3471				
93	Прайс	Крышка SP19 (шт.) (Индекс-дефлятор ПЗ=1,204 (ОЗП=1,204; ЭМ=1,204 к расх.; ЗПМ=1,204; МАТ=1,204 к расх.; ТЗ=1,204; ТЗМ=1,204))	37	117,34 115/1,18		4341,58				
94	Прайс	Ограничитель перенапряжения 0,4кВ (шт.) (Индекс-дефлятор ПЗ=1,204 (ОЗП=1,204; ЭМ=1,204 к расх.; ЗПМ=1,204; МАТ=1,204 к расх.; ТЗ=1,204; ТЗМ=1,204))	36 12*3	305,03 298,95/1,18		10981,08				
95	Прайс	плакат диспетчерских наименований 200х300х3 пластик (шт.) (Индекс-дефлятор ПЗ=1,204 (ОЗП=1,204; ЭМ=1,204 к расх.; ЗПМ=1,204; МАТ=1,204 к расх.; ТЗ=1,204; ТЗМ=1,204))	37	382,88 375,25/1,18		14166,56				

1	2	3	4	5	6	7	8	9	10	11
96	101-1405	Шпильки оцинкованные стяжные диаметром 20 мм длиной 600, 700-1050 мм (т) (Индекс-дефлятор ПЗ=1,204 (ОЗП=1,204; ЭМ=1,204 к расх.; ЗПМ=1,204; МАТ=1,204 к расх.; ТЗ=1,204; ТЗМ=1,204))	0,03312 24*1,38/1000	125431.38		4154.29				
97	101-2063	Болты с гайками и шайбами оцинкованные, диаметр 20 мм (кг) (Индекс-дефлятор ПЗ=1,204 (ОЗП=1,204; ЭМ=1,204 к расх.; ЗПМ=1,204; МАТ=1,204 к расх.; ТЗ=1,204; ТЗМ=1,204))	18,0065 35*0,063*15+35*0,0229	168.2		3028.69				
Итого прямые затраты по разделу в текущих ценах						1166255.29				
Итого по разделу 8 Неучтенные материалы :										
Итого Строительные работы						419499.02				
Итого Монтажные работы						746756.27				
Итого						1166255.29				
В том числе:										
Материалы						1166255.29				
Итого по разделу 8 Неучтенные материалы						1166255.29				
Раздел 9. Пусконаладочные работы										
КЛ-10 кВ										
98	ТЕРп01-12-027-01 Приказ Минстроя России от 27.02.15 №140/пр	Испытание кабеля силового длиной до 500 м напряжением: до 10 кВ (1 испытание) (Индекс-дефлятор ПЗ=1,204 (ОЗП=1,204; ЭМ=1,204 к расх.; ЗПМ=1,204; МАТ=1,204 к расх.; ТЗ=1,204; ТЗМ=1,204)) ИНДЕКС К ПОЗИЦИИ: ТЕРп01-12-027-01 4 квартал 2017 г. ОЗП=16,76 НР (908,11 руб.): 68% от ФОТ СП (534,18 руб.): 40% от ФОТ	1	1335,45 1335,45		1335.45	1335.45		5.8514	5.85
99	ТЕРп01-11-024-02 Приказ Минстроя России от 27.02.15 №140/пр	Фазировка электрической линии или трансформатора с сетью напряжением: свыше 1 кВ (1 фазировка) (Индекс-дефлятор ПЗ=1,204 (ОЗП=1,204; ЭМ=1,204 к расх.; ЗПМ=1,204; МАТ=1,204 к расх.; ТЗ=1,204; ТЗМ=1,204)) ИНДЕКС К ПОЗИЦИИ: ТЕРп01-11-024-02 4 квартал 2017 г. ОЗП=16,76 НР (336,1 руб.): 68% от ФОТ СП (198,88 руб.): 40% от ФОТ	1	497,21 497,21		497.21	497.21		1.9505	1.95
КЛ-0,4 кВ										
100	ТЕРп01-11-028-01 Приказ Минстроя России от 27.02.15 №140/пр	Измерение сопротивления изоляции мегаомметром: кабельных и других линий напряжением до 1 кВ, предназначенных для передачи электроэнергии к распределительным устройствам, щитам, шкафам, коммутационным аппаратам и электропотребителям (1 линия) (ОП п.1.1.84Для четырехпроводной линии ОЗП=1,3; ТЗ=1,3; Индекс-дефлятор ПЗ=1,204 (ОЗП=1,204; ЭМ=1,204 к расх.; ЗПМ=1,204; МАТ=1,204 к расх.; ТЗ=1,204; ТЗМ=1,204)) ИНДЕКС К ПОЗИЦИИ: ТЕРп01-11-028-01 4 квартал 2017 г. ОЗП=16,76 НР (173,74 руб.): 68% от ФОТ СП (102,2 руб.): 40% от ФОТ	2	127,75 127,75		255.5	255.5		0.5009	1
101	ТЕРп01-11-024-01 Приказ Минстроя России от 27.02.15 №140/пр	Фазировка электрической линии или трансформатора с сетью напряжением: до 1 кВ (1 фазировка) (Индекс-дефлятор ПЗ=1,204 (ОЗП=1,204; ЭМ=1,204 к расх.; ЗПМ=1,204; МАТ=1,204 к расх.; ТЗ=1,204; ТЗМ=1,204)) ИНДЕКС К ПОЗИЦИИ: ТЕРп01-11-024-01 4 квартал 2017 г. ОЗП=16,76 НР (342,22 руб.): 68% от ФОТ СП (201,3 руб.): 40% от ФОТ	2	251,63 251,63		503.26	503.26		0.9873	1.97
ВЛ-0,4кВ										
102	ТЕРп01-11-010-01 Приказ Минстроя России от 27.02.15 №140/пр	Измерение сопротивления растеканию тока: заземлителя (1 измерение) (Индекс-дефлятор ПЗ=1,204 (ОЗП=1,204; ЭМ=1,204 к расх.; ЗПМ=1,204; МАТ=1,204 к расх.; ТЗ=1,204; ТЗМ=1,204)) ИНДЕКС К ПОЗИЦИИ: ТЕРп01-11-010-01 4 квартал 2017 г. ОЗП=16,76 НР (3056,08 руб.): 68% от ФОТ СП (1797,7 руб.): 40% от ФОТ	12 15-3	374,52 374,52		4494.24	4494.24		1.4689	17.63
103	ТЕРп01-11-013-01 Приказ Минстроя России от 27.02.15 №140/пр	Замер полного сопротивления цепи «фаза- нуль» (1 токоприемник) (Индекс-дефлятор ПЗ=1,204 (ОЗП=1,204; ЭМ=1,204 к расх.; ЗПМ=1,204; МАТ=1,204 к расх.; ТЗ=1,204; ТЗМ=1,204)) ИНДЕКС К ПОЗИЦИИ: ТЕРп01-11-013-01 4 квартал 2017 г. ОЗП=16,76 НР (2292,06 руб.): 68% от ФОТ СП (1348,27 руб.): 40% от ФОТ	9	374,52 374,52		3370.68	3370.68		1.4689	13.22
Итого прямые затраты по разделу в текущих ценах						10456.34	10456.34			41.62
Накладные расходы						7110.31				
Сметная прибыль						4182.54				
Итого по разделу 9 Пусконаладочные работы :										
Итого						21749.19				41.62
В том числе:										
ФОТ						10456.34				
Накладные расходы						7110.31				

Гранд-СМЕТА

1	2	3	4	5	6	7	8	9	10	11
	Сметная прибыль					4182.54				
	Итого по разделу 9 Пусконаладочные работы					21749.19				41.62
ИТОГИ ПО СМЕТЕ:										
	Итого прямые затраты по смете в текущих ценах					2674779.76	206071.22	229335,85 41776,68		1153.57
	Накладные расходы					250006.13				
	Сметная прибыль					142220.05				
	Итого по смете:									
	Итого Строительные работы					1050674.21				758.77
	Итого Монтажные работы					1994582.54				353.18
	Итого Прочие затраты					21749.19				41.62
	Итого					3067005.94				1153.57
	В том числе:									
	Материалы					2239372.69				
	Машины и механизмы					229335.85				
	ФОТ					247847.9				
	Накладные расходы					250006.13				
	Сметная прибыль					142220.05				
	Итого СМР для расчета лимитированных затрат					3045256.75				
	Временные здания и сооружения 2%					60905.14				
	Итого					3106161.89				
	Производство работ в зимнее время 2,1*1,2 2,52%					78275.28				
	Итого					3184437.17				
	Итого с прочими затратами (21 749,19)					3206186.36				
	Непредвиденные затраты 2%					64123.73				
	Итого с непредвиденными					3270310.09				
	НДС 20%					654062.02				
	ВСЕГО по смете					3924372.11				1153.57

Исх. № 115/03-2018 от 22.03.2018 г.

АО «ОРЭС-Петрозаводск»

Технико-коммерческое предложение на поставку Дизельного генератора АД-150С-Т400-на прицепе

Направляем Вам предварительное технико-коммерческое предложение на поставку оборудования с соответствующими техническими характеристиками

Наименование	Стоимость (руб, с НДС)	Срок поставки
Электроагрегат дизельный АД-150-Т400-1РГП	1 485 000,00	45 рабочих дней

Технические характеристики

Общие технические характеристики:	
Серия	КМК
Мощность номинальная, кВт	150
Мощность номинальная, кВА	187,5

Мощность максимальная, кВт	165
Мощность максимальная, кВА	206,2
Коэффициент мощности	0.8
Напряжение (В)	400/230
Количество фаз	3
Частота, Гц	50
Номинальный ток (А)	270
Объем системы охлаждения (л)	45
Система возбуждения	SHUNT
Частота, Гц	50
Количество фаз	3
КПД, %	94
Шаг обмотки	2/3
Количество опорных подшипников	1
Класс защиты обмотки	IP21 (IP23)
Степень изоляции	H
Фактор мощности (cos μ)	0.8
Точность регулировки напряжения ($\pm\%$)	1
Регулятор напряжения	Да
Номинальный ток (А)	270
Напряжение (В)	400/230
Габаритные размеры (Д:Ш:В; мм)	1000x620x880
Контроллер Запасные части системы управления и автоматики для ДГУ	
Производитель/Модель	Smartgen/Контроллер SMARTGEN HGM-6120
Объем топливного бака, (л)	290
Расход топлива при 50% мощности л/ч	19.7
Расход топлива при 75% мощности л/ч	29.6
Расход топлива при 100% мощности л/ч	39.4
Автономная работа на 75% нагрузки без дозаправки (ч)	9.8
Степень автоматизации	1 (ручной запуск)
Система аврийной остановки	Да
Датчик уровня топлива	Да
Замок горловины бака	Да
Отключение АКБ	Да
Уровень шума (дВ/7м)	90
Глушитель	Промышленный
Габаритные размеры (Д:Ш:В; мм)	2400x900x1400
Производитель двигателя	Diesel
Масса, кг	1650
Двигатель Серия TDK	
Модель	TDK 170 6LT

Мощность номинальная, кВт	170
Мощность максимальная, кВт	187
Количество цилиндров	6
Расположение цилиндров	Рядное
Тактность двигателя	4
Рабочий объем двигателя (л)	8,01
Система охлаждения	Жидкостный
Система впуска воздуха	С турбонаддува
Тип воздушного фильтра	Фильтроэлемент
Частота вращения коленвала (об/мин)	1500
Диаметр цилиндра (мм)	110
Ход поршня (мм)	125
Степень сжатия в цилиндрах	17:1
Регулятор оборотов	Механический
Напряжение бортового электрооборудования, (В)	24
Пусковое устройство (стартер)	Электростартер 24В
Удельный расход топлива (г/кВт*ч)	218
Тип масляного фильтра	Одноразовый фильтр
Рекомендуемый тип масла	SAE 15W40/10W-30
Тип масляного фильтра	Одноразовый фильтр
Удельный расход масла (г/кВт*ч)	1.6
Емкость масляной системы (л)	25
Вентилятор, (мм) тип	осевой
Уровень шума, (dB/7м)	105
Вид топлива	Дизельное
Генератор SA	
Модель	SA-150
Постоянная мощность, кВт	150
Тип генератора	Бесщётный, синхронный

С уважением, Генеральный директор Комасов В.Г.



Торгово-производственное объединение «Алмаз», ПТО «Алмаз» ОГРН 1116316005761 ОКПО 92425492 ИНН 6316166243 КПП 631601001
 ПОВОЛЖСКИЙ БАНК ПАО СБЕРБАНК Расчетный счёт: 40702810354400030651 Кор. счёт: 30101810200000000607 БИК: 043601607

**Общество с ограниченной ответственностью
«АГП-Центр»**

ОГРН 1185275001086 ИНН 5257178524 КПП 525701001
603028, г. Нижний Новгород, ул. Металлистов, д. 4А, оф. 2
Тел. 8 (800) 555-13-24, 8(831) 279-40-77 (доб. 120)



m.berezin@es.ptz.ru

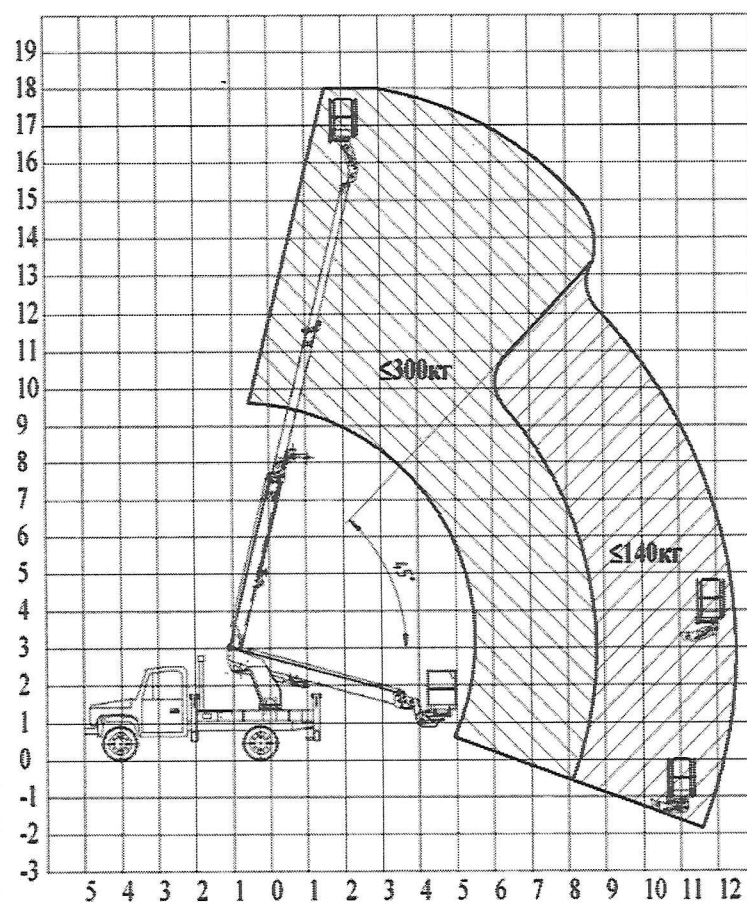
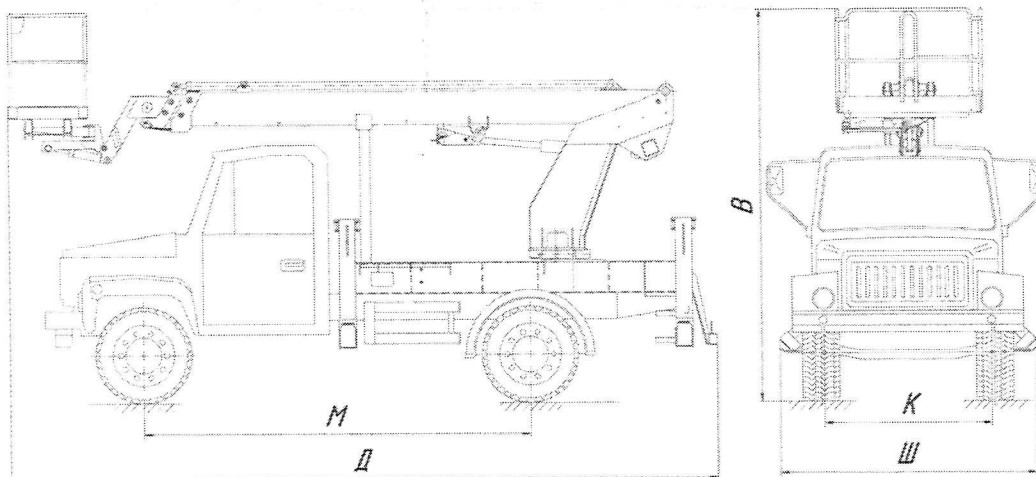
Исх. № 1064 от «15» мая 2019 г.

Коммерческое предложение

Уважаемые господа! Благодарим за интерес, проявленный к нашей продукции и предлагаем приобрести интересующую Вас технику, изготовленную на нашем производстве:

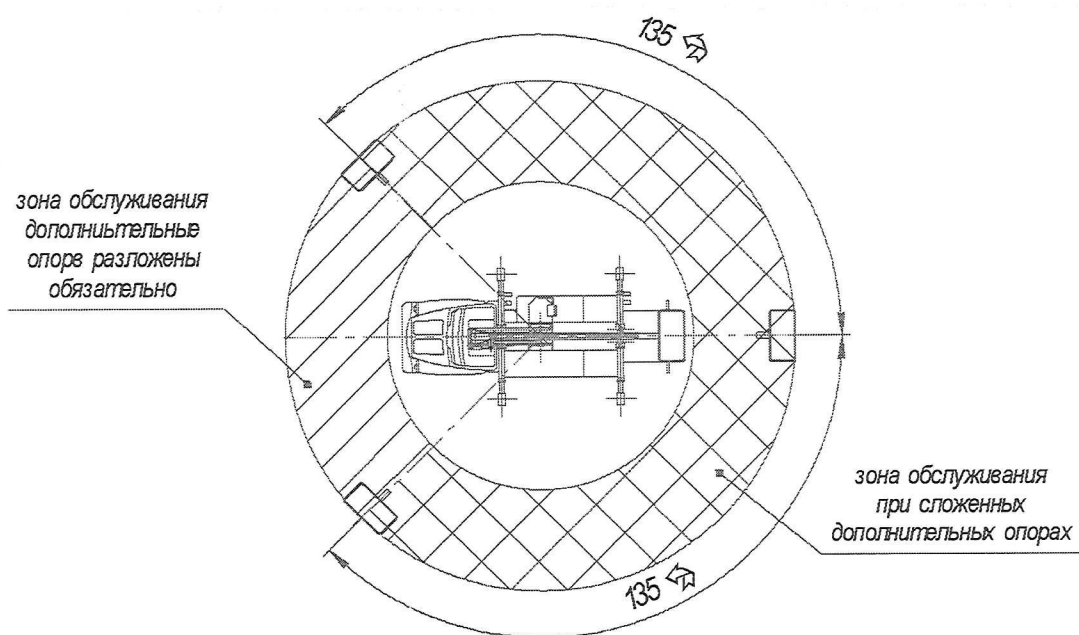
Автогидроподъемник телескопического типа с высотой подъема 18 м. на базе шасси ГАЗ 33098





Наименование параметра	Значение параметра подъемника на шасси
	ВИПО-18-01
1 Базовое шасси	ГАЗ-3309
2 Максимальная грузоподъемность люльки, кг	300
3 Площадь люльки, м ²	1±0,1
4 Максимальное количество людей в люлке, чел.	2
5 Максимально допустимое ручное усилие (создаваемое двумя людьми), Н	400
6 Рабочая высота подъема, м, не менее	18

7 Вылет стрелы, мм, не более	12500
8 Максимальная скорость подъема люльки, м/с	0,5
9 База, мм, не более	3770
10 Колея колес, мм, не более	- передних - задних
	1630 1690
11 Дорожный просвет, мм, не менее	265
12 Минимальный радиус поворота, мм	8000
13 Максимальный уклон, преодолеваемый подъемником, %	25
14 Максимальная транспортная скорость передвижения, км/ч	70
15 Опорный контур, мм, не менее	3500×3600
16 Максимальная реакция опоры на лапы, Н	16800
17 Коэффициент статической устойчивости	1,34
18 Угол поворота стрелы.	360°
19 Способ управления	Электрогидравлический
20 Рабочее давление в гидросистеме, МПа	16
21 Способ токоподвода к подъемнику	От электрооборудования базового шасси
22 Полная масса подъемника, кг, не более	6730
23 Распределение полной массы подъемника в транспортном положении по осям, кг, не более:	- на переднюю - на заднюю
	2000 4730
24 Масса подъемного оборудования, кг, не более	2700



Подъемник оснащен всеми необходимыми приборами безопасности:

- ограничитель предельного груза;
- ограничитель зоны обслуживания;
- устройство аварийного опускания;
- устройство блокирования выносных опор.

- Сроки гарантийного обслуживания шасси и подъемного сооружения соответствуют срокам гарантийного обслуживания заводов-производителей и составляют: на шасси: 12 месяцев или 30 000 км пробега, что наступит ранее, на автогидроподъемник-12 месяцев.
- Гарантийное обслуживание Товара в течение гарантийного срока осуществляется в сервисных центрах официальных дилеров завода-производителя шасси и подъемного оборудования, в зависимости от того, какой из узлов вышел из строя.

- Гарантийное обслуживание проводится согласно сервисной книжки, гарантийных талонов на безвозмездной для Заказчика основе при условии соблюдения им требований сервисной книжки.

Вместе с автомобилем Заказчику передаются следующие документы:

ПТС, руководство по эксплуатации на шасси, сервисная книга на шасси, руководство по эксплуатации на АГП, Паспорт для регистрации автогидроподъемника в органах РосТехНадзора.

Стоимость: 3 480 000,00 (с НДС)

Срок изготовления: 40-45 рабочих дней

Место поставки: Нижний Новгород

Гарантия: на АГП 12 месяцев.

С уважением, менеджер отдела продаж ООО «АГП-Центр»

Бахтияров Ильдар Энверович

Тел. 8-800-555-26-51(доб. 120)

Тел. (831)262-15-14 (доб. 120)

e-mail: sales12@agpcentr.ru

www.favorit-service.ru



«Утверждаю»
Генеральный директор
ООО «АГП-Центр»
Потеряев Е.А.

ПРАЙС-ЛИСТ на автогидроподъемники с 01.03.2019

Высота подъема	Шасси	Тип АГП + краткое описание	Стоимость с базовым шасси, руб. с НДС	Стоимость доработки на шасси Заказчика, руб. с НДС
12 м				
ВИПО-12	ГАЗ 3302 (дв. бензиновый)	Телескопический, с электроизолированной поворотной (+45 град.) люлькой, г/п 220 кг	2 470 000	1 520 000
ВИПО-12	ГАЗ 330232(дв. бензиновый)	Телескопический, с электроизолированной поворотной (+45 град.) люлькой, г/п 220 кг	2 555 000	1 520 000
ВИПО-12 рычажная бортовая	ГАЗ 3302(дв. бензиновый)	Коленчатый, люлька электроизолированная, г/п 120 кг, со стальной бортовой платформой (2,3 м)	2 565 000	1 520 000 (на доработку бортовой автомобиль)
ВИПО-12	ЯС N-56 (дв. дизельный)	Телескопический, с электроизолированной поворотной (+45 град.) люлькой, г/п 220 кг	3 255 000	1 745 000
ВИПО-12 рычажная бортовая	ЯС N-56 (дв. дизельный)	Коленчатый, люлька электроизолированная, г/п 120 кг со стальной бортовой платформой (3,1 м)	3 285 000	1 785 000
17 м				
ВИПО-17	ГАЗ 3302(дв. бензиновый)	Рычажно-телескопический, люлька электроизолированная, г/п 200 кг	2 930 000	1 980 000
ВИПО-17	ЯС N-56 (дв. дизельный)	Рычажно-телескопический, люлька электроизолированная, г/п 200 кг	3 715 000	2 205 000
18 м				
ВИПО-18	ГАЗ 3309	Телескопический, с электроизолированной поворотной (+45 град.) люлькой, г/п 300 кг, расположение люльки над кабиной, либо на заднем свесе	3 480 000	1 870 000
ВИПО-18	ГАЗ 3309 (2-х рядная кабина)	Телескопический, с электроизолированной поворотной (+45 град.) люлькой, г/п 300 кг, расположение люльки над кабиной, либо на заднем свесе	3 635 000	2 025 000
ВИПО-18	ГАЗ 33088	Телескопический, с электроизолированной поворотной (+45 град.) люлькой, г/п 300 кг, расположение люльки над кабиной	3 740 000	1 870 000

ВИПО-18	ГАЗ 33088 (2-х рядная кабина)	Телескопический, с электроизолированной поворотной (+45 град.) люлькой, г/п 300 кг, расположение люльки над кабиной	3 895 000	2 025 000
ВИПО-18	ГАЗ 33086	Телескопический, с электроизолированной поворотной (+45 град.) люлькой, г/п 300 кг, расположение люльки над кабиной, либо на заднем свесе	3 555 000	1 870 000
ВИПО-18	ГАЗ 33086 (2-х рядная кабина)	Телескопический, с электроизолированной поворотной (+45 град.) люлькой, г/п 300 кг, расположение люльки над кабиной, либо на заднем свесе	3 710 000	2 025 000
ВИПО-18	ГАЗон Next C41R13	Телескопический, с электроизолированной поворотной (+45 град.) люлькой, г/п 300 кг, расположение люльки над кабиной, либо на заднем свесе	3 660 000	1 870 000
ВИПО-18	ГАЗон Next C42R33 (2-х рядная кабина)	Телескопический, с электроизолированной поворотной (+45 град.) люлькой, г/п 300 кг, расположение люльки над кабиной, либо на заднем свесе	3 785 000	1 870 000
ВИПО-18	Hyundai HD-78	Телескопический, с электроизолированной поворотной (+45 град.) люлькой, г/п 300 кг, расположение люльки на заднем свесе	4 780 000	2 080 000
ВИПО-18	JAC N-56 (дв. дизельный)	Телескопический, с электроизолированной поворотной (+45 град.) люлькой, г/п 300 кг, расположение люльки на заднем свесе	3 615 000	2 105 000
ВИПО-18	JAC N-75 (дв. дизельный)	Телескопический, с электроизолированной поворотной (+45 град.) люлькой, г/п 300 кг, расположение люльки на заднем свесе	3 855 000	2 105 000
20 м				
ВИПО-20	ГАЗ 3309	Рычажно-телескопический, с электроизолированной поворотной (+45 град.) люлькой, г/п 240 кг, расположение люльки на заднем свесе	3 565 000	1 955 000
ВИПО-20	ГАЗ 3309 (2-х рядная кабина)	Рычажно-телескопический, с электроизолированной поворотной (+45 град.) люлькой, г/п 240 кг, расположение люльки на заднем свесе	3 720 000	2 110 000
ВИПО-20	ГАЗ 33088	Рычажно-телескопический, с электроизолированной поворотной (+45 град.) люлькой, г/п 240 кг, расположение люльки на заднем свесе	3 830 000	1 960 000
ВИПО-20	ГАЗ 33088 (2-рядная кабина)	Рычажно-телескопический, с электроизолированной поворотной (+45 град.) люлькой, г/п 240 кг, расположение люльки на заднем свесе	3 985 000	2 115 000
ВИПО-20	ГАЗ 33086	Рычажно-телескопический, с электроизолированной поворотной (+45 град.) люлькой, г/п 240 кг, расположение люльки на заднем свесе	3 645 000	1 960 000
ВИПО-20	ГАЗ 33086 (2-х рядная кабина)	Рычажно-телескопический, с электроизолированной поворотной (+45 град.) люлькой, г/п 240 кг, расположение люльки на заднем свесе	3 800 000	2 115 000
ВИПО-20	ГАЗон Next C41R13	Рычажно-телескопический, с электроизолированной поворотной (+45 град.) люлькой, г/п 240 кг, расположение люльки на заднем свесе	3 745 000	1 955 000
ВИПО-20	ГАЗон Next	Рычажно-телескопический, с	3 870 000	1 955 000

	С42R33 Фермер	электроизолированной поворотной (+45 град.) люлькой, г/п 240 кг, расположение люльки на заднем свесе		
ВИПО-20	Hyundai HD-78	Рычажно-телескопический, с электроизолированной поворотной (+45 град.) люлькой, г/п 240 кг, расположение люльки на заднем свесе	4 865 000	2 165 000
22 м				
ВИПО-22	ГАЗ 3309	Телескопический, с электроизолированной поворотной люлькой +45 град., г/п 300 кг, расположение люльки над кабиной, либо на заднем свесе	3 805 000	2 195 000
ВИПО-22	ГАЗ 3309 с 2-рядной кабиной	Телескопический, с электроизолированной поворотной люлькой +45 град., г/п 300 кг, расположение люльки над кабиной, либо на заднем свесе	3 960 000	2 350 000
ВИПО-22	ГАЗ 33086	Телескопический, с электроизолированной поворотной люлькой +45 град., г/п 300 кг, расположение люльки над кабиной, либо на заднем свесе	3 885 000	2 200 000
ВИПО-22	ГАЗ 33086 с 2-рядной кабиной	Телескопический, с электроизолированной поворотной люлькой +45 град., г/п 300 кг, расположение люльки над кабиной, либо на заднем свесе	4 040 000	2 355 000
ВИПО-22	ГАЗ 33088	Телескопический, с электроизолированной, алюминиевой поворотной люлькой +45 град., г/п 300 кг, расположение люльки над кабиной, настил платформы алюминиевый	4 175 000	2 305 000
ВИПО-22	ГАЗ С41R33	Телескопический, с электроизолированной поворотной люлькой +45 град., г/п 300 кг, расположение люльки над кабиной, либо на заднем свесе	3 985 000	2 195 000
ВИПО-22	ГАЗ С42R33	Телескопический, с электроизолированной поворотной люлькой +45 град., г/п 300 кг, расположение люльки над кабиной, либо на заднем свесе	4 110 000	2 195 000
ВИПО-22	Hyundai HD-78	Телескопический, с электроизолированной поворотной люлькой +45 град., г/п 300 кг, люлька на заднем свесе	5 105 000	2 405 000
ВИПО-22	JAC N-56 (дв. дизельный)	Телескопический, с электроизолированной поворотной люлькой +45 град., г/п 300 кг, люлька на заднем свесе	3 940 000	2 430 000
ВИПО-22	JAC N-75 (дв. дизельный)	Телескопический, с электроизолированной поворотной люлькой +45 град., г/п 300 кг, люлька на заднем свесе	4 180 000	2 430 000
24 м				
ВИПО-24	ГАЗ 3309	Телескопический, с электроизолированной поворотной (+45 град.) люлькой, г/п 250 кг, расположение	4 045 000	2 435 000

		люльки на заднем свесе или над кабиной		
ВИПО-24	ГАЗ 3309 с 2-рядной кабиной	Телескопический, с электроизолированной поворотной (+45 град.) люлькой, г/п 250 кг, расположение люльки над кабиной,	4 200 000	2 590 000
ВИПО-24	ГАЗ 33086	Телескопический, с электроизолированной поворотной (+45 град.) люлькой, г/п 250 кг, расположение люльки над кабиной, настил - алюминий	4 200 000	2 670 000
ВИПО-24	ГАЗ 33086 с 2-рядной кабиной	Телескопический, с электроизолированной поворотной (+45 град.) люлькой из алюминия, г/п 250 кг, расположение люльки над кабиной, настил - алюминий	4 390 000	2 705 000
ВИПО-24	ГАЗон Next C41R13	Телескопический, с электроизолированной поворотной (+45 град.) люлькой, г/п 250 кг, расположение люльки на заднем свесе	4 225 000	2 435 000
ВИПО-24	ГАЗон Next C42R33 Фермер	Телескопический, с электроизолированной поворотной (+45 град.) люлькой, г/п 250 кг, расположение люльки на заднем свесе	4 350 000	2 435 000
ВИПО-24	Hyundai HD-78	Телескопический, с электроизолированной поворотной (+45 град.) люлькой, г/п 250 кг, расположение люльки на заднем свесе	5 345 000	2 645 000
ВИПО-24	JAC N-75 (дв. дизельный)	Телескопический, с электроизолированной поворотной (+45 град.) люлькой, г/п 250 кг, расположение люльки на заднем свесе	4 420 000	2 670 000
ВИПО-24	JAC N-120 (дв. дизельный)	Телескопический, с электроизолированной поворотной (+45 град.) люлькой, г/п 250 кг, расположение люльки на заднем свесе	5 180 000	2 680 000
28 м				
ВИПО-28	ГАЗ C41R33	Телескопический, с электроизолированной поворотной (+45 град.) люлькой, г/п 250 кг, расположение люльки на заднем свесе	5 260 000	3 470 000
ВИПО-28	Hyundai HD-78	Телескопический, с электроизолированной поворотной (+45 град.) люлькой, г/п 250 кг, расположение люльки на заднем свесе	6 330 000	3 630 000
ВИПО-28	JAC N-75 (дв. дизельный)	Телескопический, с электроизолированной поворотной (+45 град.) люлькой, г/п 250 кг, расположение люльки на заднем свесе	5 405 000	3 680 000
ВИПО-28	JAC N-120 (дв. дизельный)	Телескопический, с электроизолированной поворотной (+45 град.) люлькой, г/п 250 кг, расположение люльки на заднем свесе	6 165 000	3 690 000

Дополнительное оборудование

Наименование	Стоимость, руб. с НДС
Алюминиевая люлька	30 000
Алюминиевый настил площадки	75 000
Ограждение площадки по периметру	15 000

Поворотная люлька +- 60 град.	20 000
Электроизоляция люльки (для работы вблизи ЛЭП до 1000 В)	15 000
Установка сигнализатора «Барьер-1»	30 000
Проблесковый маячок	12 000
Фараискатель на площадке оператора	12 000
Дополнительная розетка в люлке на 220В (от внешнего источника)	30 000
Инструментальный ящик 400х300х200	13 000
Противооткатные упоры 2 шт.	9 000
Крепление запасного колеса под рамой	10 000
Кресло оператора	5 500