

## ПРОЕКТ ИНВЕСТИЦИОННОЙ ПРОГРАММЫ

ООО «ОРЭС-КАРЕЛИЯ» НА 2020-2022 гг.

Проект инвестиционной программы по виду деятельности «Передача электрической энергии» составлен согласно Приказу Министерства Энергетики № 380 от 05.05.2016 г.

### **I. Перечень мероприятий по строительству, реконструкции и модернизации объектов электроснабжения, вошедших в проект инвестиционной программы на 2020-2022 гг., их краткое описание.**

Предлагаемый перечень мероприятий и необходимый объем инвестиций представлен в Форме 2. План финансирования капитальных вложений по инвестиционным проектам.

#### **1. Строительство ТП в р-не ул. Киндасовский проезд.**

Стоимость проекта на 2020 г.: 11,24 млн. руб. (с НДС 20%)

Стоимость проекта на 2021 г.: 11,15 млн. руб. (с НДС 20%)

Стоимость проекта на 2022 г.: 2,23 млн. руб. (с НДС 20%)

Общая стоимость проекта 2020-2022 гг.: 24,62 млн. руб. (с НДС 20%)

Киндасовский проезд находится в развивающемся микрорайоне Кукковка III. В рамках данного инвестиционного проекта планируется прокладка высоковольтных линий электропередач, установка трансформаторных подстанций, строительство воздушных линий.

Проект расселения многодетных семей, инвалидов в микрорайоне Кукковка III включен в Федеральную целевую программу по подготовке к 100-летию Карелии. На получение бесплатного земельного участка под ИЖС имеют право инвалиды и семьи, имеющие в своем составе инвалида, многодетные семьи, а также граждане, подвергшиеся воздействию радиации вследствие катастрофы на Чернобыльской АЭС. При этом, при выделении участков Администрацией Петрозаводского городского округа данные участки не оснащены инфраструктурой, в том числе и отсутствуют сети электроснабжения. От Администрации города не поступает комплексной заявки на технологическое присоединение при выделении участков для социально-незащищенных категорий граждан.

Таким образом, каждому из льготной категории граждан приходится лично обращаться в сетевую организацию за получением технических условий к электрическим сетям. Планирование данного инвестиционного проекта обусловлено большим количеством сформированных земельных участков для индивидуального жилищного строительства, расположенных в жилом районе «Кукковка-III». После прокладки высоковольтных линий электропередач, установки трансформаторных подстанций, строительства воздушных линий 0,4 кВ ожидается значительный поток заявителей льготной категории, желающих осуществить технологическое присоединение своих участков. В настоящее время в сетевую организацию уже поступают заявки на подключение, с каждым днем их количество увеличивается.

Сметные расчеты составлены на основе среднерыночных предложений на текущий момент, с переводом по базовым индексам-дефляторам, опубликованным на Минэкономразвития 01.10.2018 г. (Приложение 1).

#### **2. Транспортные средства.**

Стоимость проекта на 2020 г.: 1,52 млн. руб. (с НДС 20%)

Стоимость проекта на 2021 г.: 3,25 млн. руб. (с НДС 20%)

Стоимость проекта на 2022 г.: 12,17 млн. руб. (с НДС 20%)

Общая стоимость проекта 2020-2022 гг.: 16,95 млн. руб. (с НДС 20%)

На момент формирования инвестиционной программы ООО «ОРЭС-Карелия» заключены краткосрочные договоры оказания автотранспортных услуг с экипажем, а также 26.02.2019 г. размещен запрос предложений в электронной форме, на право заключения договора на оказание транспортных услуг с экипажем для нужд ООО «ОРЭС-Карелия» в 2019 году. Полную информацию можно увидеть по ссылке: <http://zakupki.gov.ru/223/purchase/public/purchase/info/common-info.html?regNumber=31907577799>.

Для нормального функционирования организации, ООО «ОРЭС-Карелия» в течение трех лет запланировало приобретение следующих видов транспортных средств:

Таблица 1.  
млн.руб. с НДС

Наименование	Количество	2020 год	2021 год	2022 год
Лаборатория ЛК-10 СПЭ	1			12.17
УАЗ-390995	4	1.52	1.52	
Дизельный генератор на прицепе	4		1.72	

Лаборатория для испытания кабеля с шитым полиэтиленом крайне необходима организации для быстрого и четкого выявления повреждений на линиях.

Автомобили УАЗ используются для перевозки оперативно выездных бригад диспетчерской службы для круглосуточного обслуживания электрических сетей г. Петрозаводска.

Дизельный генератор на прицепе необходим для экстренного решения аварийных ситуаций. На сегодняшний день в г. Петрозаводске недостаточно дизельных генераторов для временного подключения электроснабжения, в связи с чем, в случае нескольких аварийных ситуаций одновременно ООО «ОРЭС-Карелия» не будет иметь возможности арендовать данное средство механизации.

Стоимости для расчета взяты со среднерыночных предложений на текущий момент, с индексацией по годам (Приложение 1).

### 3. Организационно-вычислительная техника.

Стоимость проекта на 2020 г.: 1,64 млн. руб. (с НДС 20%)

В связи с организацией новых рабочих мест, ООО «ОРЭС-Карелия» запланировало покупку организационно-вычислительной техники для качественного функционирования персонала. Подробный перечень представлен в таблице по среднерыночным ценам с переводом по индексам-дефляторам по годам (коммерческие предложения представлены в Приложении 1):

Таблица 2.

млн.руб. с НДС

Наименование	Кол-во	Сумма
Системный блок	17	0,861
Монитор	17	0,188
Мышь+клавиатура	17	0,018
Сервер	1	0,382
МФУ	1	0,130
Автоподатчик	1	0,019
Тумба	1	0,014
Картридж голубой	1	0,008
Картридж пурпурный	1	0,008
Картридж желтый	1	0,008
Картридж черный	1	0,005
ИТОГО	-	1,640

## II. Стоимость основных этапов работ представлена в приложении

Мероприятия в рамках инвестиционной программы выполняются в период с 2020 г. по 2022 г. и носят характер капитальных вложений, которые включают в себя:

- проектные изыскания и разработку ПСД,
- строительно-монтажные работы,
- поставку оборудования и материалов,
- прочие затраты, в т.ч.:



**Стоимость основных этапов работ (нумерация проектов сохранена согласно формам по  
Приказу Министерства Энергетики № 380 от 05.05.2016 г.)**

№	Наименование объекта*	Плановый объем финансирования, млн. руб.					
		Всего	ПИР	СМР	оборудование и материалы	прочие	год ввода в эксплуатацию
	<b>ВСЕГО:</b>						
<b>1.1.</b>	<b>Инвестиционные проекты в сфере передачи электрической энергии и технологического присоединения к электрическим сетям, всего, в том числе:</b>	<b>43.21</b>	<b>2.13</b>	<b>17.24</b>	<b>5.26</b>	<b>15.49</b>	
<b>1.1.1</b>	<b>Технологическое присоединение всего, в том числе:</b>	<b>24.62</b>	<b>2.13</b>	<b>17.24</b>	<b>5.26</b>	<b>0</b>	
<b>1.1.1.4</b>	<b>Усиление электрической сети в целях осуществления технологического присоединения энергопринимающих устройств потребителей и (или) объектов электросетевого хозяйства всего, в том числе:</b>	<b>24.62</b>	<b>2.13</b>	<b>17.24</b>	<b>5.26</b>	<b>0</b>	
<b>1.1.1.4.1</b>	<b>Строительство новых объектов электросетевого хозяйства для усиления электрической сети в целях осуществления технологического присоединения всего, в том числе:</b>	<b>24.62</b>	<b>2.13</b>	<b>17.24</b>	<b>5.26</b>	<b>0</b>	
1.1.4	Строительство ТП в р-не ул. Киндасовский проезд	24.62	2.13	17.24	5.26	0	2020-2022 гг.
<b>1.1.6</b>	<b>Прочие инвестиционные проекты, всего, в том числе:</b>	<b>18.59</b>	<b>0.00</b>	<b>0.00</b>	<b>0.00</b>	<b>18.59</b>	
1.1.6	Транспортные средства	16.95	0.00	0.00	0.00	16.95	2020-2022 гг.
1.1.6	Организационно- вычислительная техника	1.64	0.00	0.00	0.00	1.64	2020 г.

### III. Ввод объектов в эксплуатацию

В результате реализации мероприятий инвестиционной программы прирост мощности источников электроснабжения планируется на 1,6 МВа.

### IV. Финансовый план регулируемой организации, составленный на период реализации инвестиционной программы в сфере электроснабжения на 2020-2022 годы

Общий объем финансирования инвестиционных мероприятий на период 2020-2022 годы составляет 43,21 млн. руб. (с НДС 20 %), источником которых является прибыль в тарифе.

## V. Расчеты объема средств в соответствии со сметными расчетами

Объемы средств, необходимые для реализации мероприятий Программы установлены на основании сметных расчетов и включают в себя расходы на:

- приобретение материалов и оборудования;
- осуществление строительно-монтажных работ, пусконаладочных работ;
- осуществление работ по замене оборудования с улучшением технико-экономических характеристик;
- подготовку проектной документации.

В разрезе объектов стоимость вышеперечисленных работ подробно расписана в предыдущей таблице 3: «Стоимость основных этапов работ» в соответствии со сметами (Приложение 1). Сметные расчеты произведены в программном комплексе Гранд-смета по составляющим:

- стоимость работ - в текущих ценах с переводом по годам стройки по базовым индексам-дефляторам с сайта Министерства строительства ЖКХ и энергетики РК, утвержденные Министерством экономического развития РФ.
- стоимость оборудования – в текущих ценах по коммерческим предложениям от поставщиков (Приложение 1) с переводом по годам стройки по базовым индексам-дефляторам с сайта Министерства строительства ЖКХ и энергетики РК, утвержденным Министерством экономического развития РФ и опубликованным 01.10.2018 г.

## **Приложение 1**

**Сметные расчеты и коммерческие предложения по проекту  
инвестиционной программы ООО «ОРЭС-Карелия»  
на 2020-2022 гг.**

**ЛОКАЛЬНЫЙ СМЕТНЫЙ РАСЧЕТ № 1**  
(локальная смета)

на Строительство ТП в р-не ул. Киндасовский проезд 2020 год  
(наименование работ и затрат, наименование объекта)

Основание:

Сметная стоимость 10699,483 тыс. руб.  
строительных работ 1023,157 тыс. руб.  
монтажных работ 3775,309 тыс. руб.  
прочих 1863,146 тыс. руб.  
оборудования 1993,424 тыс. руб.  
Средства на оплату труда 2243,283 тыс. руб.  
Сметная трудоемкость 2688,5 чел.час  
Составлен(а) в текущих (прогнозных) ценах по состоянию на \_\_\_\_\_

№ пп	Шифр и номер позиции норматива	Наименование работ и затрат, единица измерения	Количество	Стоимость единицы, руб.		Общая стоимость, руб.			Затраты труда рабочих, чел.-ч, не занятых обслуживанием машин	
				всего	эксплуатация машин	Всего	оплаты труда	эксплуатация машин	на единицу	всего
				оплаты труда	в т.ч. оплаты труда					
1	2	3	4	5	6	7	8	9	10	11
<b>Раздел 1. Земляные работы</b>										
Траншея										
26	ТЕР01-01-009-24 Приказ Минстроя России от 27.02.15 №140/пр	Разработка траншей экскаватором «обратная лопата» с ковшом вместимостью 0,25 м3, группа грунтов: 3 (1000 м3 грунта) (Прил. 1.12 п.3.46Разработка вязких грунтов повышенной влажности, сильно налипающих на стенки и зубья ковша однокосовых экскаваторов (кроме грунтов 5-6 группы) ОЗП=1,1; ЭМ=1,1 к расч.; ЗПМ=1,1; ТЗ=1,1; ТЗМ=1,1) ИНДЕКС К ПОЗИЦИИ: ТЕР01-01-009-24 п.п. 132, 3 квартал 2018г. ОЗП=17,49; ЭМ=7,16; ЗПМ=17,49; МАТ=0 НР (3450 руб.): 85%=100%*0.85 от ФОТ СП (1624 руб.): 40%=50%*0.8 от ФОТ	0,204855 (585,3*0,72) / 1000	60352,29	60352,29 19811,94	12363		12363 4059		
27	ТЕР01-01-022-24 Приказ Минстроя России от 27.02.15 №140/пр	Разработка грунта в траншеях экскаватором «обратная лопата» с ковшом вместимостью 0,25 м3, группа грунтов: 3 (1000 м3 грунта) (Прил. 1.12 п.3.46Разработка вязких грунтов повышенной влажности, сильно налипающих на стенки и зубья ковша однокосовых экскаваторов (кроме грунтов 5-6 группы) ОЗП=1,1; ЭМ=1,1 к расч.; ЗПМ=1,1; ТЗ=1,1; ТЗМ=1,1) ИНДЕКС К ПОЗИЦИИ: ТЕР01-01-022-24 п.п. 371, 3 квартал 2018г. ОЗП=17,49; ЭМ=7,16; ЗПМ=17,49; МАТ=0 НР (2680 руб.): 85%=100%*0.85 от ФОТ СП (1261 руб.): 40%=50%*0.8 от ФОТ	0,13805 (276,1/2) / 1000	69567,13	69567,13 22836,89	9604		9604 3153		
28	ТЕР01-02-057-03 Приказ Минстроя России от 27.02.15 №140/пр	Разработка грунта вручную в траншеях глубиной до 2 м без креплений с откосами, группа грунтов: 3 (100 м3 грунта) (Прил. 1.12 п.3.185Разработка и обратная засыпка вручную сильно налипающего на инструменты грунта: 3 группы ОЗП=1,2; ТЗ=1,2) ИНДЕКС К ПОЗИЦИИ: ТЕР01-02-057-03 п.п. 1578, 3 квартал 2018г. ОЗП=17,49; ЭМ=0; ЗПМ=17,49; МАТ=0 НР (30077 руб.): 71%=84%*0.85 от ФОТ СП (15250 руб.): 36%=45%*0.8 от ФОТ	0,87795 (585,3*0,32) / 100	48250,57 48250,57		42362	42362		297,6	261,28
29	ТССЦпг-03-21-01-015 Приказ Минстроя России от 27.02.15 №140/пр	Перевозка грузов автомобилями-самосвалами грузоподъемностью 10 т, работающих вне карьера, на расстояние: до 15 км I класс груза (1 т груза) НР 0%=0%*0.85 от ФОТ СП 0%=0%*0.8 от ФОТ	241,5875 276,1*1,75/2	147,27	147,27 18,34*8,03	35579		35579		
30	ТЕР01-02-068-01 Приказ Минстроя России от 28.02.17 №245/пр	Водоотлив: из траншей (100 м3 мокрого грунта) ИНДЕКС К ПОЗИЦИИ: ТЕР01-02-068-01 п.п. 1637, 3 квартал 2018г. ОЗП=17,49; ЭМ=4,97; ЗПМ=17,49; МАТ=0 НР (14805 руб.): 71%=84%*0.85 от ФОТ СП (7405 руб.): 36%=45%*0.8 от ФОТ	1,2921 (861,4*0,32) / 100	28774,21 15919,75	12854,46	37179	20570	16609	98,19	126,87
31	ТЕР01-01-034-02 Приказ Минстроя России от 27.02.15 №140/пр	Засыпка траншей и котлованов с перемещением грунта до 5 м бульдозерами мощностью: 96 кВт (130 л.с.), группа грунтов 2 (1000 м3 грунта) ИНДЕКС К ПОЗИЦИИ: ТЕР01-01-034-02 п.п. 469, 3 квартал 2018г. ОЗП=17,49; ЭМ=10,45; ЗПМ=17,49; МАТ=0 НР (328 руб.): 85%=100%*0.85 от ФОТ СП (154 руб.): 40%=50%*0.8 от ФОТ	0,204855 (585,3*0,72) / 1000	10792,13	10792,13 1882,45	2211		2211 386		

1	2	3	4	5	6	7	8	9	10	11
32	<b>ТЕР01-02-061-02</b> Приказ Минстроя России от 27.02.15 №140/пр	Засыпка вручную траншей, пазух котлованов и ям, группа грунтов: 2 (100 м3 грунта) (Прил. 1.12 п.3.184Разработка и обратная засыпка вручную сильно налипавшего на инструменты грунта: 2 группы ОЗП=1,15; ТЗ=1,15) ИНДЕКС К ПОЗИЦИИ: ТЕР01-02-061-02 п.п. 1603, 3 квартал 2018г. ОЗП=17,49; ЭМ=0; ЗПМ=17,49; МАТ=0 НР (10858 руб.): 71%=84%*0.85 от ФОТ СП (5505 руб.): 36%=45%*0.8 от ФОТ	0,87795 (585,3*0,3/2) / 100	17419,3 17419,3		15293	15293		111.78	98.14
33	<b>ТЕР01-02-005-01</b> Приказ Минстроя России от 27.02.15 №140/пр	Уплотнение грунта пневматическими трамбовками, группа грунтов: 1-2 (100 м3 уплотненного грунта) ИНДЕКС К ПОЗИЦИИ: ТЕР01-02-005-01 п.п. 1430, 3 квартал 2018г. ОЗП=17,49; ЭМ=7,97; ЗПМ=17,49; МАТ=0 НР (4973 руб.): 85%=100%*0.85 от ФОТ СП (2340 руб.): 40%=50%*0.8 от ФОТ	2,04855 (585,3*0,7/2) / 100	4329,98 2220,01	2109,97 635,41	8870	4548	4322 1302	12.53	25.67
34	<b>ТЕР01-02-027-02</b> Приказ Минстроя России от 27.02.15 №140/пр	Планировка площадей: механизированным способом, группа грунтов 2 (1000 м2 спланированной площади) ИНДЕКС К ПОЗИЦИИ: ТЕР01-02-027-02 п.п. 1467, 3 квартал 2018г. ОЗП=17,49; ЭМ=8,22; ЗПМ=17,49; МАТ=0 НР (813 руб.): 71%=84%*0.85 от ФОТ СП (412 руб.): 36%=45%*0.8 от ФОТ	3,7102 (4*1855,1/2) / 1000	1571.42	1571,42 308,52	5830		5830 1145		
54	<b>ТЕРм08-02-142-01</b> Приказ Минстроя России от 27.02.15 №140/пр	Устройство постели при одном кабеле в траншее (100 м кабеля) ИНДЕКС К ПОЗИЦИИ: ТЕРм08-02-142-01 п.п. 2233, 3 квартал 2018г. ОЗП=17,49; ЭМ=10,24; ЗПМ=17,49; МАТ=0,01 НР (8354 руб.): 85%=100%*0.85 от ФОТ СП (5111 руб.): 52%=65%*0.8 от ФОТ	9,2755 ((84+34+295+60+281+179+40+87+45+305+16,2+18,3+18,3+26,3+20,5+103,6+7+25+45+25,8+43,1+26+70)/2) / 100	5172,55 1059,54	4113	47978	9828	38150	5.3	49.16
55	<b>ТЕРм08-02-142-02</b> Приказ Минстроя России от 27.02.15 №140/пр	На каждый последующий кабель добавлять к расценке 08-02-142-01 (100 м кабеля) ИНДЕКС К ПОЗИЦИИ: ТЕРм08-02-142-02 п.п. 2234, 3 квартал 2018г. ОЗП=17,49; ЭМ=10,24; ЗПМ=17,49; МАТ=0 НР (1057 руб.): 85%=100%*0.85 от ФОТ СП (647 руб.): 52%=65%*0.8 от ФОТ	3,1255 ((179+20,5+103,6+7+25+45+26+70+65+84)/2) / 100	482,28 397,9	84.38	1507	1244	263	1.99	6.22
83		<b>Песок природный для строительных работ средний (м3)</b>	<b>138,05</b> 276,1/2	<b>502</b>		<b>69301</b>				
Заземление КТП										
20	<b>ТЕР01-02-057-03</b> Приказ Минстроя России от 27.02.15 №140/пр	Разработка грунта вручную в траншеях глубиной до 2 м без креплений с откосами, группа грунтов: 3 (100 м3 грунта) (Прил. 1.12 п.3.185Разработка и обратная засыпка вручную сильно налипавшего на инструменты грунта: 3 группы ОЗП=1,2; ТЗ=1,2) ИНДЕКС К ПОЗИЦИИ: ТЕР01-02-057-03 п.п. 1578, 3 квартал 2018г. ОЗП=17,49; ЭМ=0; ЗПМ=17,49; МАТ=0 НР (5139 руб.): 71%=84%*0.85 от ФОТ СП (2606 руб.): 36%=45%*0.8 от ФОТ	0,15 (0,5*0,3*200/2) / 100	48250,57 48250,57		7238	7238		297.6	44.64
21	<b>ТЕР01-02-061-02</b> Приказ Минстроя России от 27.02.15 №140/пр	Засыпка вручную траншей, пазух котлованов и ям, группа грунтов: 2 (100 м3 грунта) (Прил. 1.12 п.3.184Разработка и обратная засыпка вручную сильно налипавшего на инструменты грунта: 2 группы ОЗП=1,15; ТЗ=1,15) ИНДЕКС К ПОЗИЦИИ: ТЕР01-02-061-02 п.п. 1603, 3 квартал 2018г. ОЗП=17,49; ЭМ=0; ЗПМ=17,49; МАТ=0 НР (1855 руб.): 71%=84%*0.85 от ФОТ СП (941 руб.): 36%=45%*0.8 от ФОТ	0,15 (0,5*0,3*200/2) / 100	17419,3 17419,3		2613	2613		111.78	16.77
22	<b>ТЕР01-02-027-02</b> Приказ Минстроя России от 27.02.15 №140/пр	Планировка площадей: механизированным способом, группа грунтов 2 (1000 м2 спланированной площади) ИНДЕКС К ПОЗИЦИИ: ТЕР01-02-027-02 п.п. 1467, 3 квартал 2018г. ОЗП=17,49; ЭМ=8,22; ЗПМ=17,49; МАТ=0 НР (87 руб.): 71%=84%*0.85 от ФОТ СП (44 руб.): 36%=45%*0.8 от ФОТ	0,4 (200*4/2) / 1000	1571.42	1571,42 308,52	629		629 123		
23	<b>ТЕР01-02-059-03</b> Приказ Минстроя России от 27.02.15 №140/пр	Рытье ям вручную глубиной 1,5 м под электрод заземления с обратной засыпкой, группа грунтов: 3 (1 электрод заземления) ИНДЕКС К ПОЗИЦИИ: ТЕР01-02-059-03 п.п. 1590, 3 квартал 2018г. ОЗП=17,49; ЭМ=0; ЗПМ=17,49; МАТ=2,43 НР (37389 руб.): 71%=84%*0.85 от ФОТ СП (18958 руб.): 36%=45%*0.8 от ФОТ	32 192/3/2	6909,26 1645,63		221096	52660		9.7	310.4
25	<b>414-0471</b> Приказ Минстроя России от 28.02.17 №250/пр	<b>Дерн (м2)</b>	<b>-224</b> <b>-448/2</b>	<b>160.74</b>		<b>-36006</b>				
24	<b>101-2318</b> Приказ Минстроя России от 28.02.17 №250/пр	<b>Натрий хлористый технический (т)</b>	<b>-1,6</b> <b>-3,2/2</b>	<b>82743.33</b>		<b>-132389</b>				
ВЛИ 0,4 заземление										
17	<b>ТЕР01-02-059-03</b> Приказ Минстроя России от 27.02.15 №140/пр	Рытье ям вручную глубиной 1,5 м под электрод заземления с обратной засыпкой, группа грунтов: 3 (1 электрод заземления) ИНДЕКС К ПОЗИЦИИ: ТЕР01-02-059-03 п.п. 1590, 3 квартал 2018г. ОЗП=17,49; ЭМ=0; ЗПМ=17,49; МАТ=2,43 НР (12852 руб.): 71%=84%*0.85 от ФОТ СП (6517 руб.): 36%=45%*0.8 от ФОТ	11	6909,26 1645,63		76002	18102		9.7	106.7

1	2	3	4	5	6	7	8	9	10	11
19	414-0471 Приказ Минстроя России от 28.02.17 №250/пр	Дерн (м2)	-77	160.74		-12377				
18	101-2318 Приказ Минстроя России от 28.02.17 №250/пр	Натрий хлористый технический (т)	-0.55	82743.33		-45509				
Котлован под КТП										
8	ТЕР01-01-018-03 Приказ Минстроя России от 27.02.15 №140/пр	Разработка грунта с погрузкой на автомоби- самосвалы в котлованах объемом до 500 м3 экскаваторами с ковшом вместимостью 0,4 (0,35-0,45) м3, группа грунтов: 3 (1000 м3 грунта) (Прил.1.12 п.3.37Разработка грунта экскаваторами в котлованах: при глубине котлована до 3 м независимо от объема котлована или его площади ОЗП=1,2; ЭМ=1,2 к раск.; ЗПМ=1,2; ТЗ=1,2; ТЗМ=1,2; Прил.1.12 п.3.46Разработка вязких грунтов повышенной влажности, сильно налипающих на стенки и зубья ковша одноковшовых экскаваторов (кроме грунтов 5-6 группы) ОЗП=1,1; ЭМ=1,1 к раск.; ЗПМ=1,1; ТЗ=1,1; ТЗМ=1,1) ИНДЕКС К ПОЗИЦИИ: ТЕР01-01-018-03 п.п. 302, 3 квартал 2018а. ОЗП=17,49; ЭМ=7,76; ЗПМ=17,49; МАТ=0 НР (609 руб.): 85%=100%*0.85 от ФОТ СП (287 руб.): 40%=50%*0.8 от ФОТ	0,024486 (5,3*3,3*1*4*0,72) / 1000	100434.78	100434,78 29276,83	2459		2459 717		
9	ТЕР01-02-057-03 Приказ Минстроя России от 27.02.15 №140/пр	Разработка грунта вручную в траншеях глубиной до 2 м без креплений с откосами, группа грунтов: 3 (100 м3 грунта) (Прил.1.12 п.3.185Разработка и обратная засыпка вручную сильно налипающего на инструменты грунта: 3 группы ОЗП=1,2; ТЗ=1,2; Прил.1.12 п.3.187Доработка вручную, зачистка дна и стенки с выкладкой грунта в котлованах и траншеях, разработанных механизированным способом ОЗП=1,2; ТЗ=1,2) ИНДЕКС К ПОЗИЦИИ: ТЕР01-02-057-03 п.п. 1578, 3 квартал 2018а. ОЗП=17,49; ЭМ=0; ЗПМ=17,49; МАТ=0 НР (4314 руб.): 71%=84%*0.85 от ФОТ СП (2187 руб.): 36%=45%*0.8 от ФОТ	0,10494 (5,3*3,3*1*4*0,32) / 100	57900,69 57900,69		6076	6076		357,12	37,48
79	01-01-01-041 Приказ Минстроя России от 27.02.15 №140/пр	Погрузочные работы при автомобильных перевозках: мусора строительного с погрузкой вручную (1 т груза) НР 0%=0%*0.85 от ФОТ СП 0%=0%*0.8 от ФОТ	18,3645 5,3*3,3*1*4*0,3*1,75/2	556.21	556,21 48,62*11,44	10215		10215		
10	03-21-01-015 Приказ Минстроя России от 27.02.15 №140/пр	Перевозка грузов автомобилями- самосвалами грузоподъемностью 10 т, работающих вне карьера, на расстояние: до 15 км I класс груза (1 т груза) НР 0%=0%*0.85 от ФОТ СП 0%=0%*0.8 от ФОТ	61,215 5,3*3,3*1*4*1,75/2	147.27	147,27 18,34*8,03	9015		9015		
Итого прямые затраты по разделу в текущих ценах						397139	180534	147249 10885		1083.33
Накладные расходы						139440				
Сметная прибыль						71249				
Итого по разделу 1 Земляные работы :										
Итого Строительные работы						473874				1027.95
Итого Монтажные работы						133954				55.38
Итого						607828				1083.33
В том числе:										
Материалы						69356				
Машины и механизмы						147249				
ФОТ						191419				
Накладные расходы						139440				
Сметная прибыль						71249				
Итого по разделу 1 Земляные работы						607828				1083.33
Раздел 2. Монтажные работы ВЛИ-0,4 кВ										
1	ТЕР33-04-016-01 Приказ Минстроя России от 27.02.15 №140/пр	Разводка конструкций и материалов опор ВЛ 0,38-10 кВ по трассе: одностоечных деревянных опор (1 опора) (Прил.33.4 п.3.11На непромерзших болотах, в плывунах ОЗП=1,4; ЭМ=1,4 к раск.; ЗПМ=1,4; ТЗ=1,4; ТЗМ=1,4; Прил.33.4 п.3.12По просекам, кустарникам и неглубоким оврагам ОЗП=1,1; ЭМ=1,1 к раск.; ЗПМ=1,1; ТЗ=1,1; ТЗМ=1,1) ИНДЕКС К ПОЗИЦИИ: ТЕР33-04-016-01 п.п. 12870, 3 квартал 2018а. ОЗП=17,49; ЭМ=6,7; ЗПМ=17,49; МАТ=0 НР (4592 руб.): 96%=113%*0.85 от ФОТ СП (2296 руб.): 48%=60%*0.8 от ФОТ	48	190,51 52,25	138,26 47,4	9144	2508	6636 2275	0.308	14.78
2	ТЕР33-04-016-05 Приказ Минстроя России от 27.02.15 №140/пр	Разводка конструкций и материалов опор ВЛ 0,38-10 кВ по трассе: материалов оснастки одностоечных опор (1 опора) (Прил.33.4 п.3.11На непромерзших болотах, в плывунах ОЗП=1,4; ЭМ=1,4 к раск.; ЗПМ=1,4; ТЗ=1,4; ТЗМ=1,4; Прил.33.4 п.3.12По просекам, кустарникам и неглубоким оврагам ОЗП=1,1; ЭМ=1,1 к раск.; ЗПМ=1,1; ТЗ=1,1; ТЗМ=1,1) ИНДЕКС К ПОЗИЦИИ: ТЕР33-04-016-05 п.п. 12874, 3 квартал 2018а. ОЗП=17,49; ЭМ=6,69; ЗПМ=17,49; МАТ=0 НР (3872 руб.): 96%=113%*0.85 от ФОТ СП (1936 руб.): 48%=60%*0.8 от ФОТ	32	241,21 65,45	175,76 60,6	7719	2094	5625 1939	0.385	12.32



1	2	3	4	5	6	7	8	9	10	11
3	<b>ТЕР33-04-016-06</b> Приказ Минстроя России от 27.02.15 №140/пр	Развозка конструкций и материалов опор ВЛ 0,38-10 кВ по трассе: материалов оснастки сложных опор (1 опора) (Прил.33.4 п.3.11На непромерзших болотах, в плывунах ОЗП=1,4; ЭМ=1,4 к расх.; ЗПМ=1,4; ТЗ=1,4; ТЗМ=1,4; Прил.33.4 п.3.12По просекам, кустарникам и неглубоким оврагам ОЗП=1,1; ЭМ=1,1 к расх.; ЗПМ=1,1; ТЗ=1,1; ТЗМ=1,1) ИНДЕКС К ПОЗИЦИИ: ТЕР33-04-016-06 п.п. 12875, 3 квартал 2018г. ОЗП=17,49; ЭМ=6,69; ЗПМ=17,49; МАТ=0 НР (1134 руб.): 96%=113%*0,85 от ФОТ СП (567 руб.): 48%=60%*0,8 от ФОТ	8 24/3	279,28 78,38	200,9 69,22	2234	627	1607 554	0.462	3.7
4	<b>ТЕР33-04-001-01</b> Приказ Минстроя России от 27.02.15 №140/пр	Установка с помощью механизмов деревянных опор ВЛ 0,38; 6-10 кВ из пропитанных цельных стоек: одностоечных (1 опора) (Прил.33.4 п.3.11На непромерзших болотах, в плывунах ОЗП=1,4; ЭМ=1,4 к расх.; ЗПМ=1,4; ТЗ=1,4; ТЗМ=1,4; Прил.33.4 п.3.12По просекам, кустарникам и неглубоким оврагам ОЗП=1,1; ЭМ=1,1 к расх.; ЗПМ=1,1; ТЗ=1,1; ТЗМ=1,1) ИНДЕКС К ПОЗИЦИИ: ТЕР33-04-001-01 п.п. 12739, 3 квартал 2018г. ОЗП=17,49; ЭМ=8,02; ЗПМ=17,49; МАТ=2,85 НР (36491 руб.): 96%=113%*0,85 от ФОТ СП (18245 руб.): 48%=60%*0,8 от ФОТ	32	2808,83 898,27	1729,73 289,55	89883	28745	55351 9266	4.8818	156.22
5	<b>ТЕР33-04-001-02</b> Приказ Минстроя России от 27.02.15 №140/пр	Установка с помощью механизмов деревянных опор ВЛ 0,38; 6-10 кВ из пропитанных цельных стоек: одностоечных с подкосом (1 опора) (Прил.33.4 п.3.3При заготовке деталей опор в условиях строительства ОЗП=1,03; ТЗ=1,03; Прил.33.4 п.3.11На непромерзших болотах, в плывунах ОЗП=1,4; ЭМ=1,4 к расх.; ЗПМ=1,4; ТЗ=1,4; ТЗМ=1,4; Прил.33.4 п.3.12По просекам, кустарникам и неглубоким оврагам ОЗП=1,1; ЭМ=1,1 к расх.; ЗПМ=1,1; ТЗ=1,1; ТЗМ=1,1) ИНДЕКС К ПОЗИЦИИ: ТЕР33-04-001-02 п.п. 12740, 3 квартал 2018г. ОЗП=17,49; ЭМ=8,02; ЗПМ=17,49; МАТ=2,85 НР (18675 руб.): 96%=113%*0,85 от ФОТ СП (9337 руб.): 48%=60%*0,8 от ФОТ	8 24/3	5540,64 1841,56	3518,25 590,14	44325	14732	28146 4721	10.0089	80.07
6	<b>ТЕР33-04-017-01</b> Приказ Минстроя России от 28.02.17 №245/пр	Подвеска самонесущих изолированных проводов (СИП-2А) напряжением от 0,4 кВ до 1 кВ (со снятием напряжения) при количестве 29 опор: с использованием автогидроподъемника (1000 м) ИНДЕКС К ПОЗИЦИИ: ТЕР33-04-017-01 п.п. 12876, 3 квартал 2018г. ОЗП=17,49; ЭМ=5,53; ЗПМ=17,49; МАТ=3,95 НР (29563 руб.): 96%=113%*0,85 от ФОТ СП (14782 руб.): 48%=60%*0,8 от ФОТ	1,459 1459 / 1000	76825,12 12893,8	26860,92 8212,95	112088	18812	39190 11983	65.24	95.19
89	<b>111-3170</b> Приказ Минстроя России от 28.02.17 №250/пр	Скрепка размером 20 мм NC20 (СИП) (100 шт.)	-0,905 -2,715/3	1196.76		-1083				
88	<b>111-3165</b> Приказ Минстроя России от 28.02.17 №250/пр	Лента крепления шириной 20 мм, толщиной 0,7 мм, длиной 50 м из нержавеющей стали (в пластмассовой коробке с кабельной бухтой) F207 (СИП) (шт.)	-2,627333 -7,882/3	4269.79		-11218				
86	<b>111-3141</b> Приказ Минстроя России от 28.02.17 №250/пр	Комплект промежуточной подвески (СИП) ES 1500E (компл.)	-42,333333 -127/3	911.09		-38569				
57	<b>111-3138</b> Приказ Минстроя России от 28.02.17 №250/пр	Комплект для простого анкерного крепления EA1500-3 в составе: кронштейн CS10.3, зажим PA1500 (компл.)	-2,919333 -8,758/3	1128.5		-3294				
11	<b>ТЕР33-04-030-03</b> Приказ Минстроя России от 27.02.15 №140/пр	Установка разъединителей: с помощью механизмов (1 компл.) ИНДЕКС К ПОЗИЦИИ: ТЕР33-04-030-03 п.п. 12898, 3 квартал 2018г. ОЗП=17,49; ЭМ=8,46; ЗПМ=17,49; МАТ=6,16 НР (28918 руб.): 96%=113%*0,85 от ФОТ СП (14409 руб.): 48%=60%*0,8 от ФОТ	16 144/3/3	2902,32 1690,93	1191,19 185,22	46437	27055	19059 2964	8.09	129.44
13	<b>ТЕРм08-02-407-10</b> Приказ Минстроя России от 27.02.15 №140/пр	Труба стальная по установленным конструкциям, в готовых бороздах, по основанию пола, диаметр: до 100 мм (100 м) ИНДЕКС К ПОЗИЦИИ: ТЕРм08-02-407-10 п.п. 2753, 3 квартал 2018г. ОЗП=17,49; ЭМ=8,54; ЗПМ=17,49; МАТ=6,77 НР (887 руб.): 85%=100%*0,85 от ФОТ СП (542 руб.): 52%=65%*0,8 от ФОТ	0,116667 (35/3) / 100	13527,81 8517,8	3605,5 423,61	1578	994	421 49	43.6	5.09
14	<b>ТЕРм08-02-471-01</b> Приказ Минстроя России от 27.02.15 №140/пр	Заземлитель вертикальный из угловой стали размером: 50x50x5 мм (10 шт.) ИНДЕКС К ПОЗИЦИИ: ТЕРм08-02-471-01 п.п. 2856, 3 квартал 2018г. ОЗП=17,49; ЭМ=8,12; ЗПМ=17,49; МАТ=5,71 НР (2004 руб.): 85%=100%*0,85 от ФОТ СП (1226 руб.): 52%=65%*0,8 от ФОТ	1,1 11 / 10	2796,05 2090,4	533,48 53,34	3076	2299	587 59	10.7	11.77
12	<b>ТЕРм08-02-144-05</b> Приказ Минстроя России от 27.02.15 №140/пр	Присоединение к зажимам жил проводов или кабелей сечением: до 70 мм <sup>2</sup> (100 шт.) ИНДЕКС К ПОЗИЦИИ: ТЕРм08-02-144-05 п.п. 2243, 3 квартал 2018г. ОЗП=17,49; ЭМ=0; ЗПМ=17,49; МАТ=0,01 НР (4316 руб.): 85%=100%*0,85 от ФОТ СП (2641 руб.): 52%=65%*0,8 от ФОТ	1,68 ((244+8+52+152+48)/3) / 100	3022,66 3022,62		5078	5078		15.12	25.4

1	2	3	4	5	6	7	8	9	10	11
15	<b>ТЕРм08-02-472-09</b> Приказ Минстроя России от 27.02.15 №140/пр	Проводник заземляющий открыто по строительным основаниям: из круглой стали диаметром 12 мм (100 м) ИНДЕКС К ПОЗИЦИИ: ТЕРм08-02-472-09 п.п. 2868, 3 квартал 2018г. ОЗП=17,49; ЭМ=7,79; ЗПМ=17,49; МАТ=3,43 НР (1361 руб.): 85%=100%*0.85 от ФОТ СП (833 руб.): 52%=65%*0.8 от ФОТ	0,38 38 / 100	5219,8 4161,22	631,07 53,34	1984	1581	240 20	21.3	8.09
16	<b>ТЕРм08-02-472-09</b> Приказ Минстроя России от 27.02.15 №140/пр	Проводник заземляющий открыто по строительным основаниям: из круглой стали диаметром 12 мм (100 м) (ОП п.1.8.ЗПри производстве работ на высоте свыше расстояний, указанных в общих положениях к разделам сборника: при высоте свыше 2 до 8 м ОЗП=1,05; ТЗ=1,05) ИНДЕКС К ПОЗИЦИИ: ТЕРм08-02-472-09 п.п. 2868, 3 квартал 2018г. ОЗП=17,49; ЭМ=7,79; ЗПМ=17,49; МАТ=3,43 НР (1428 руб.): 85%=100%*0.85 от ФОТ СП (874 руб.): 52%=65%*0.8 от ФОТ	0,38 38 / 100	5427,86 4369,28	631,07 53,34	2063	1660	240 20	22.365	8.5
Итого прямые затраты по разделу в текущих ценах						271445	106185	157102 33850		550.57
Накладные расходы						133140				
Сметная прибыль						67687				
<b>Итого по разделу 2 Монтажные работы ВЛИ-0,4 кВ :</b>										
Итого Строительные работы						442382				491.72
Итого Монтажные работы						29890				58.85
Итого						472272				550.57
В том числе:										
Материалы						8158				
Машины и механизмы						157102				
ФОТ						140035				
Накладные расходы						133140				
Сметная прибыль						67687				
<b>Итого по разделу 2 Монтажные работы ВЛИ-0,4 кВ</b>						472272				550.57
<b>Раздел 3. Монтажные работы КП-10 кВ</b>										
56	<b>ТЕР34-02-003-01</b> Приказ Минстроя России от 27.02.15 №140/пр	Устройство трубопроводов из полиэтиленовых труб: до 2 отверстий (1 канал-километр трубопровода) ИНДЕКС К ПОЗИЦИИ: ТЕР34-02-003-01 п.п. 12926, 3 квартал 2018г. ОЗП=17,49; ЭМ=0; ЗПМ=17,49; МАТ=5,91 НР (2014 руб.): 89%=105%*0.85 от ФОТ СП (1177 руб.): 52%=65%*0.8 от ФОТ	0,0969 0,1938/2	208048,33 23354,75		20160	2263		133	12.89
58	<b>ТЕРм08-02-148-04</b> Приказ Минстроя России от 27.02.15 №140/пр	Кабель до 35 кВ в проложенных трубах, блоках и коробах, масса 1 м кабеля: до 6 кг (100 м кабеля) ИНДЕКС К ПОЗИЦИИ: ТЕРм08-02-148-04 п.п. 2287, 3 квартал 2018г. ОЗП=17,49; ЭМ=5,12; ЗПМ=17,49; МАТ=7,96 НР (3839 руб.): 85%=100%*0.85 от ФОТ СП (2349 руб.): 52%=65%*0.8 от ФОТ	0,969 (183,8/2) / 100	5698,46 4605,99	758,07 56,14	5522	4463	735 54	23.04	22.33
59	<b>ТЕРм08-02-141-04</b> Приказ Минстроя России от 27.02.15 №140/пр	Кабель до 35 кВ в готовых траншеях без покрытий, масса 1 м: до 6 кг (100 м кабеля) ИНДЕКС К ПОЗИЦИИ: ТЕРм08-02-141-04 п.п. 2227, 3 квартал 2018г. ОЗП=17,49; ЭМ=7,73; ЗПМ=17,49; МАТ=6,13 НР (10454 руб.): 85%=100%*0.85 от ФОТ СП (6395 руб.): 52%=65%*0.8 от ФОТ	3,189 ((52+69+140+14+248,2+26, 3+88,3/2) / 100	7202,16 3486,46	3210,04 370,26	22968	11118	10237 1181	17.44	55.62
60	<b>ТЕРм08-02-147-04</b> Приказ Минстроя России от 27.02.15 №140/пр	Кабель до 35 кВ по установленным конструкциям и лоткам с креплением на поворотах и в конце трассы, масса 1 м кабеля: до 6 кг (100 м кабеля) ИНДЕКС К ПОЗИЦИИ: ТЕРм08-02-147-04 п.п. 2269, 3 квартал 2018г. ОЗП=17,49; ЭМ=5,24; ЗПМ=17,49; МАТ=6,29 НР (1541 руб.): 85%=100%*0.85 от ФОТ СП (943 руб.): 52%=65%*0.8 от ФОТ	0,442 44,2 / 100	4990,61 4046,14	729,67 56,14	2206	1788	323 25	20.24	8.95
62	<b>ТЕРм08-02-163-03</b> Приказ Минстроя России от 27.02.15 №140/пр	Заделка концевая с термоусаживающимися полиэтиленовыми перчатками для 3-4- жильного кабеля с бумажной изоляцией напряжением до 1 кВ, сечение одной жилы: до 240 мм2 (1 шт.) ИНДЕКС К ПОЗИЦИИ: ТЕРм08-02-163-03 п.п. 2377, 3 квартал 2018г. ОЗП=17,49; ЭМ=0; ЗПМ=17,49; МАТ=8,64 НР (1903 руб.): 85%=100%*0.85 от ФОТ СП (1164 руб.): 52%=65%*0.8 от ФОТ	7 14/2	358,86 319,89		2512	2239		1.6	11.2
63	<b>ТЕРм08-02-163-03</b> Приказ Минстроя России от 27.02.15 №140/пр	Заделка концевая с термоусаживающимися полиэтиленовыми перчатками для 3-4- жильного кабеля с бумажной изоляцией напряжением до 1 кВ, сечение одной жилы: до 240 мм2 (1 шт.) (ОП п.1.8.ЗПри производстве работ на высоте свыше расстояний, указанных в общих положениях к разделам сборника: при высоте свыше 2 до 8 м ОЗП=1,05; ТЗ=1,05) ИНДЕКС К ПОЗИЦИИ: ТЕРм08-02-163-03 п.п. 2377, 3 квартал 2018г. ОЗП=17,49; ЭМ=0; ЗПМ=17,49; МАТ=8,64 НР (1998 руб.): 85%=100%*0.85 от ФОТ СП (1223 руб.): 52%=65%*0.8 от ФОТ	7 14/2	374,85 335,89		2624	2351		1.68	11.76

1	2	3	4	5	6	7	8	9	10	11
65	<b>ТЕРм08-02-143-03</b> Приказ Минстроя России от 27.02.15 №140/пр	Покрытие кабеля, проложенного в траншее: плитами одного кабеля (100 м кабеля) ИНДЕКС К ПОЗИЦИИ: ТЕРм08-02-143-03 п.п. 2237, 3 квартал 2018г. ОЗП=17,49; ЗМ=8,72; ЗПМ=17,49; МАТ=0,01 НР (6942 руб.): 85%=100%*0.85 от ФОТ СП (4247 руб.): 52%=65%*0.8 от ФОТ	4,84375 ((34+29,5+60+281+179+40 +87+45+213.25)/2) / 100	5470,12 1147,52	4322,59 538,69	26496	5558	20938 2609	5.74	27.8
64	<b>ТЕРм10-06-015-10</b> Приказ Минстроя России от 27.02.15 №140/пр	Устройство ввода кабеля в ТП (1 шт.) ИНДЕКС К ПОЗИЦИИ: ТЕРм10-06-015-10 п.п. 4862, 3 квартал 2018г. ОЗП=17,49; ЗМ=7,14; ЗПМ=17,49; МАТ=6,63 НР (13712 руб.): 107%=126%*0.85 от ФОТ СП (7176 руб.): 56%=70%*0.8 от ФОТ	7 14/2	6900,67 1599,29	873,01 231,39	48305	11195	6111 1620	8	56
66	<b>ТЕРм08-02-143-04</b> Приказ Минстроя России от 27.02.15 №140/пр	Покрытие кабеля, проложенного в траншее: плитами каждого последующего (100 м кабеля) ИНДЕКС К ПОЗИЦИИ: ТЕРм08-02-143-04 п.п. 2238, 3 квартал 2018г. ОЗП=17,49; ЗМ=8,72; ЗПМ=17,49; МАТ=0,02 НР (844 руб.): 85%=100%*0.85 от ФОТ СП (516 руб.): 52%=65%*0.8 от ФОТ	1,22 ((179+65)/2) / 100	2627,11 555,83	2071,26 258,15	3205	678	2527 315	2.78	3.39
Итого прямые затраты по разделу в текущих ценах						133998	41653	40871 5804		209.94
Накладные расходы						43248				
Сметная прибыль						25190				
<b>Итого по разделу 3 Монтажные работы КЛ-10 кВ :</b>										
Итого Строительные работы						23351				12.89
Итого Монтажные работы						179085				197.05
Итого						202436				209.94
В том числе:										
Материалы						51474				
Машины и механизмы						40871				
ФОТ						47457				
Накладные расходы						43248				
Сметная прибыль						25190				
<b>Итого по разделу 3 Монтажные работы КЛ-10 кВ</b>						<b>202436</b>				<b>209.94</b>
<b>Раздел 4. Монтажные работы КЛ-0,4 кВ</b>										
67	<b>ТЕР34-02-003-01</b> Приказ Минстроя России от 27.02.15 №140/пр	Устройство трубопроводов из полиэтиленовых труб: до 2 отверстий (1 канал-километр трубопровода) ИНДЕКС К ПОЗИЦИИ: ТЕР34-02-003-01 п.п. 12926, 3 квартал 2018г. ОЗП=17,49; ЗМ=0; ЗПМ=17,49; МАТ=5,91 НР (1894 руб.): 89%=105%*0.85 от ФОТ СП (1107 руб.): 52%=65%*0.8 от ФОТ	0,091133 0,2734/3	208048,33 23354,75		18960	2128		133	12.12
68	<b>ТЕРм08-02-148-06</b> Приказ Минстроя России от 27.02.15 №140/пр	Кабель до 35 кВ в проложенных трубах, блоках и коробах, масса 1 м кабеля: до 13 кг (100 м кабеля) ИНДЕКС К ПОЗИЦИИ: ТЕРм08-02-148-06 п.п. 2289, 3 квартал 2018г. ОЗП=17,49; ЗМ=5,03; ЗПМ=17,49; МАТ=7,41 НР (5705 руб.): 85%=100%*0.85 от ФОТ СП (3490 руб.): 52%=65%*0.8 от ФОТ	0,911333 (273,4/3) / 100	8731,35 7308,72	1088,44 56,14	7957	6661	992 51	36.56	33.32
69	<b>ТЕРм08-02-141-06</b> Приказ Минстроя России от 27.02.15 №140/пр	Кабель до 35 кВ в готовых траншеях без покрытий, масса 1 м: до 13 кг (100 м кабеля) ИНДЕКС К ПОЗИЦИИ: ТЕРм08-02-141-06 п.п. 2229, 3 квартал 2018г. ОЗП=17,49; ЗМ=8,18; ЗПМ=17,49; МАТ=6,12 НР (16276 руб.): 85%=100%*0.85 от ФОТ СП (9957 руб.): 52%=65%*0.8 от ФОТ	4,322 ((34+295+60+281+371+529- 273,4)/3) / 100	10453,66 3678,32	6269,15 751,9	45181	15898	27095 3250	18.4	79.52
71	<b>ТЕРм08-02-147-06</b> Приказ Минстроя России от 27.02.15 №140/пр	Кабель до 35 кВ по установленным конструкциям и лоткам с креплением на поворотах и в конце трассы, масса 1 м кабеля: до 13 кг (100 м кабеля) (То же, внутри работающих ТП и РП при наличии допусков ОЗП=1,35; ЗМ=1,35 к расх.; ЗПМ=1,35; ТЗ=1,35; ТЗМ=1,35) ИНДЕКС К ПОЗИЦИИ: ТЕРм08-02-147-06 п.п. 2271, 3 квартал 2018г. ОЗП=17,49; ЗМ=5,16; ЗПМ=17,49; МАТ=5,85 НР (292 руб.): 85%=100%*0.85 от ФОТ СП (178 руб.): 52%=65%*0.8 от ФОТ	0,04 (12/3) / 100	10082,47 8506,52	1361,09 75,79	403	340	54 3	42.552	1.7
70	<b>ТЕРм08-02-147-06</b> Приказ Минстроя России от 27.02.15 №140/пр	Кабель до 35 кВ по установленным конструкциям и лоткам с креплением на поворотах и в конце трассы, масса 1 м кабеля: до 13 кг (100 м кабеля) ИНДЕКС К ПОЗИЦИИ: ТЕРм08-02-147-06 п.п. 2271, 3 квартал 2018г. ОЗП=17,49; ЗМ=5,16; ЗПМ=17,49; МАТ=5,85 НР (1927 руб.): 85%=100%*0.85 от ФОТ СП (1179 руб.): 52%=65%*0.8 от ФОТ	0,356667 ((1689-1570-12)/3) / 100	7524,21 6301,12	1008,21 56,14	2684	2247	360 20	31.52	11.24
72	<b>ТЕРм10-06-015-10</b> Приказ Минстроя России от 27.02.15 №140/пр	Устройство ввода кабеля в ТП (1 шт.) (То же, внутри работающих ТП и РП при наличии допусков ОЗП=1,35; ЗМ=1,35 к расх.; ЗПМ=1,35; ТЗ=1,35; ТЗМ=1,35) ИНДЕКС К ПОЗИЦИИ: ТЕРм10-06-015-10 п.п. 4862, 3 квартал 2018г. ОЗП=17,49; ЗМ=7,14; ЗПМ=17,49; МАТ=6,63 НР (2644 руб.): 107%=126%*0.85 от ФОТ СП (1384 руб.): 56%=70%*0.8 от ФОТ	1	7765,97 2159,04	1178,56 312,38	7766	2159	1179 312	10.8	10.8
74	<b>ТЕРм10-06-015-10</b> Приказ Минстроя России от 27.02.15 №140/пр	Устройство ввода кабеля в ТП (1 шт.) ИНДЕКС К ПОЗИЦИИ: ТЕРм10-06-015-10 п.п. 4862, 3 квартал 2018г. ОЗП=17,49; ЗМ=7,14; ЗПМ=17,49; МАТ=6,63 НР (3918 руб.): 107%=126%*0.85 от ФОТ СП (2051 руб.): 56%=70%*0.8 от ФОТ	2 (7-1)/3	6900,67 1599,29	873,01 231,39	13801	3199	1746 463	8	16

1	2	3	4	5	6	7	8	9	10	11
77	<b>ТЕРм08-02-165-09</b> Приказ Минстроя России от 27.02.15 №140/пр	Муфта концевая эпоксидная для 3-жильного кабеля напряжением: до 10 кВ, сечение одной жилы до 240 мм2 (1 шт.) ИНДЕКС К ПОЗИЦИИ: ТЕРм08-02-165-09 п.п. 2397, 3 квартал 2018г. ОЗП=17,49; ЭМ=7,6; ЗПМ=17,49; МАТ=4,87 НР (6200 руб.): 85%=100%*0,85 от ФОТ СП (3793 руб.): 52%=65%*0,8 от ФОТ	2 (7-1)/3	10937,06 1663,3	9253,3 1983,37	21874	3327	18507 3967	8.32	16.64
78	<b>ТЕРм08-02-167-10</b> Приказ Минстроя России от 27.02.15 №140/пр	Муфта соединительная эпоксидная для 3-4- жильного кабеля напряжением: до 10 кВ, сечение жил до 240 мм2 (1 шт.) ИНДЕКС К ПОЗИЦИИ: ТЕРм08-02-167-10 п.п. 2419, 3 квартал 2018г. ОЗП=17,49; ЭМ=8,73; ЗПМ=17,49; МАТ=5,38 НР (1906 руб.): 85%=100%*0,85 от ФОТ СП (1166 руб.): 52%=65%*0,8 от ФОТ	1	2962,93 2239,07	22,52 2,8	2963	2239	23 3	11.2	11.2
75	<b>ТЕРм08-02-143-03</b> Приказ Минстроя России от 27.02.15 №140/пр	Покрытие кабеля, проложенного в траншее: плитами одного кабеля (100 м кабеля) ИНДЕКС К ПОЗИЦИИ: ТЕРм08-02-143-03 п.п. 2237, 3 квартал 2018г. ОЗП=17,49; ЭМ=8,72; ЗПМ=17,49; МАТ=0,01 НР (191 руб.): 85%=100%*0,85 от ФОТ СП (117 руб.): 52%=65%*0,8 от ФОТ	0,133333 (40/3) / 100	5470,12 1147,52	4322,59 538,69	729	153	576 72	5.74	0.77
82	<b>ТЕРм08-02-143-04</b> Приказ Минстроя России от 27.02.15 №140/пр	Покрытие кабеля, проложенного в траншее: плитами каждого последующего (100 м кабеля) ИНДЕКС К ПОЗИЦИИ: ТЕРм08-02-143-04 п.п. 2238, 3 квартал 2018г. ОЗП=17,49; ЭМ=8,72; ЗПМ=17,49; МАТ=0,02 НР (70 руб.): 85%=100%*0,85 от ФОТ СП (43 руб.): 52%=65%*0,8 от ФОТ	0,1 (30/3) / 100	2627,11 555,83	2071,26 258,15	263	56	207 26	2.78	0.28
76	<b>ТЕРм10-06-048-05</b> Приказ Минстроя России от 27.02.15 №140/пр	Прокладка волоконно-оптических кабелей в траншее (1 км кабеля) (ОП п.1.10.98Прокладка опознавательной ленты ПЗ=0,3 (ОЗП=0,3; ЭМ=0,3 к расх.; ЗПМ=0,3; МАТ=0,3 к расх.; ТЗ=0,3; ТЗМ=0,3) ИНДЕКС К ПОЗИЦИИ: ТЕРм10-06-048-05 п.п. 5084, 3 квартал 2018г. ОЗП=17,49; ЭМ=7,62; ЗПМ=17,49; МАТ=0,01 НР (510 руб.): 85%=100%*0,85 от ФОТ СП (312 руб.): 52%=65%*0,8 от ФОТ	0,279333 0,838/3	5864,44 1442,14	4422,29 705,83	1638	403	1235 197	6.9	1.93
Итого прямые затраты по разделу в текущих ценах						124219	38810	51974 8364		195.52
Накладные расходы						41532				
Сметная прибыль						24776				
<b>Итого по разделу 4 Монтажные работы КЛ-0,4 кВ :</b>										
Итого Строительные работы						21961				12.12
Итого Монтажные работы						168566				183.4
Итого						190527				195.52
В том числе:										
Материалы						33435				
Машины и механизмы						51974				
ФОТ						47174				
Накладные расходы						41532				
Сметная прибыль						24776				
<b>Итого по разделу 4 Монтажные работы КЛ-0,4 кВ</b>						<b>190527</b>				<b>195.52</b>
<b>Раздел 5. Монтаж КТП</b>										
44	<b>ТЕР08-01-002-02</b> Приказ Минстроя России от 27.02.15 №140/пр	Устройство основания под фундаменты: щебеночного (1 м3 основания) ИНДЕКС К ПОЗИЦИИ: ТЕР08-01-002-02 п.п. 5386, 3 квартал 2018г. ОЗП=17,49; ЭМ=7,58; ЗПМ=17,49; МАТ=13,97 НР (13899 руб.): 109%=128%*0,85 от ФОТ СП (8161 руб.): 64%=80%*0,8 от ФОТ	24,4 12,2*2	807,18 407,17	394,84 115,43	19695	9935	9634 2816	2.4	58.56
87		<b>Щебень из природного камня для строительных работ марка 1400, фракция 20- 40 мм (м3)</b>	<b>31,72</b> 15,86*2	<b>989</b>		<b>31371</b>				
50	<b>ТЕР07-01-001-02</b> Приказ Минстроя России от 27.02.15 №140/пр	Укладка блоков и плит ленточных фундаментов при глубине котлована до 4 м, масса конструкций: до 1,5 т (100 шт. сборных конструкций) ИНДЕКС К ПОЗИЦИИ: ТЕР07-01-001-02 п.п. 4756, 3 квартал 2018г. ОЗП=17,49; ЭМ=7,96; ЗПМ=17,49; МАТ=4,66 НР (2357 руб.): 116%=137%*0,85 от ФОТ СП (1382 руб.): 68%=85%*0,8 от ФОТ	0,08 (16/2) / 100	60594,8 16850,22	34793,56 8551,04	4848	1348	2783 684	91.58	7.33
51	<b>ТЕРм08-01-025-02</b> Приказ Минстроя России от 27.02.15 №140/пр	Подстанция комплектная трансформаторная напряжением до 10 кВ с трансформатором мощностью: до 1000 кВ·А (1 подстанция) ИНДЕКС К ПОЗИЦИИ: ТЕРм08-01-025-02 п.п. 1981, 3 квартал 2018г. ОЗП=17,49; ЭМ=8,02; ЗПМ=17,49; МАТ=5,72 НР (19083 руб.): 85%=100%*0,85 от ФОТ СП (11674 руб.): 52%=65%*0,8 от ФОТ	2	23645,63 8456,24	14296,61 2768,84	47291	16912	28593 5538	42.3	84.6
52	<b>ТЕРм08-01-087-03</b> Приказ Минстроя России от 27.02.15 №140/пр	(применительно) Обшивка сталью (1 т) ИНДЕКС К ПОЗИЦИИ: ТЕРм08-01-087-03 п.п. 2148, 3 квартал 2018г. ОЗП=17,49; ЭМ=8,15; ЗПМ=17,49; МАТ=7,16 НР (2491 руб.): 85%=100%*0,85 от ФОТ СП (1524 руб.): 52%=65%*0,8 от ФОТ	0,2268 (0,019*8+80*0,00377)/2	130035,94 12434,52	4831,56 488,15	29492	2820	1096 111	62.2	14.11

1	2	3	4	5	6	7	8	9	10	11
53	ТЕР08-01-003-07 Приказ Минстроя России от 27.02.15 №140/пр	Гидроизоляция боковая обмазочная битумная в 2 слоя по выровненной поверхности бутовой кладки, кирпичу, бетону (100 м2 изолируемой поверхности) ИНДЕКС К ПОЗИЦИИ: ТЕР08-01-003-07 п.п. 5394, 3 квартал 2018г. ОЗП=17,49; ЭМ=4,65; ЗПМ=17,49; МАТ=12,78 НР (1929 руб.): 109%=128%*0.85 от ФОТ СП (1133 руб.): 64%=80%*0.8 от ФОТ	0,4224 (((16*(2*(2,4*0,4+0,4*0,6+2,4 *0,8))/2) / 100	19381,66 4189,9	541,91	8187	1770	229	21.2	8.95
80	ТЕР08-02-472-02 Приказ Минстроя России от 27.02.15 №140/пр	Заземлитель горизонтальный из стали: полосовой сечением 160 мм2 (100 м) ИНДЕКС К ПОЗИЦИИ: ТЕР08-02-472-02 п.п. 2861, 3 квартал 2018г. ОЗП=17,49; ЭМ=7,91; ЗПМ=17,49; МАТ=5,52 НР (2809 руб.): 85%=100%*0.85 от ФОТ СП (1719 руб.): 52%=65%*0.8 от ФОТ	1 (200/2) / 100	4207,85 3243	684,77 61,74	4208	3243	685 62	16.6	16.6
81	ТЕР08-02-471-01 Приказ Минстроя России от 27.02.15 №140/пр	Заземлитель вертикальный из угловой стали размером: 50х50х5 мм (10 шт.) ИНДЕКС К ПОЗИЦИИ: ТЕР08-02-471-01 п.п. 2856, 3 квартал 2018г. ОЗП=17,49; ЭМ=8,12; ЗПМ=17,49; МАТ=5,71 НР (5831 руб.): 85%=100%*0.85 от ФОТ СП (3567 руб.): 52%=65%*0.8 от ФОТ	3,2 (192/3/2) / 10	2796,05 2090,4	533,48 53,34	8947	6689	1707 171	10.7	34.24
Итого прямые затраты по разделу в текущих ценах						154039	42717	44727 9382		224,39
Накладные расходы						48399				
Сметная прибыль						29159				
Итого по разделу 5 Монтаж КТП :										
Итого Строительные работы						61590				74.84
Итого Монтажные работы						170007				149.55
Итого						231597				224,39
В том числе:										
Материалы						66595				
Машины и механизмы						44727				
ФОТ						52099				
Накладные расходы						48399				
Сметная прибыль						29159				
Итого по разделу 5 Монтаж КТП						231597				224,39
Раздел 6. ПНР										
35	ТЕР01-11-028-01 Приказ Минстроя России от 27.02.15 №140/пр	Измерение сопротивления изоляции мегаомметром: кабельных и других линий напряжением до 1 кВ, предназначенных для передачи электроэнергии к распределительным устройствам, щитам, шкафам, коммутационным аппаратам и электропотребителям (1 линия) (ОП п.1.1.84Для четырехпроводной линии ОЗП=1,3; ТЗ=1,3) ИНДЕКС К ПОЗИЦИИ: ТЕР01-11-028-01 п.п. 634, 3 квартал 2018г. ОЗП=17,49 НР (321 руб.): 58%=68%*0.85 от ФОТ СП (177 руб.): 32%=40%*0.8 от ФОТ	5	110,73 110,73		554	554		0.416	2.08
7	ТЕР01-11-028-01 Приказ Минстроя России от 27.02.15 №140/пр	Измерение сопротивления изоляции мегаомметром: кабельных и других линий напряжением до 1 кВ, предназначенных для передачи электроэнергии к распределительным устройствам, щитам, шкафам, коммутационным аппаратам и электропотребителям (1 линия) (ОП п.1.1.84Для четырехпроводной линии ОЗП=1,3; ТЗ=1,3; ОП п.1.1.8При выполнении пусконаладочных работ на высоте св. 2 до 8 м от уровня пола и над открытыми подвальными помещениями, траншеями и т. п. (при работе в зданиях и сооружениях, не имеющих постоянной площадки обслуживания) или от уровня земли (при работе вне зданий и сооружений ОЗП=1,1; ТЗ=1,1) ИНДЕКС К ПОЗИЦИИ: ТЕР01-11-028-01 п.п. 634, 3 квартал 2018г. ОЗП=17,49 НР (353 руб.): 58%=68%*0.85 от ФОТ СП (195 руб.): 32%=40%*0.8 от ФОТ	5	121,8 121,8		609	609		0.4576	2.29
36	ТЕР01-11-013-01 Приказ Минстроя России от 27.02.15 №140/пр	Замер полного сопротивления цепи «фаза- нуль» (1 токоприемник) ИНДЕКС К ПОЗИЦИИ: ТЕР01-11-013-01 п.п. 616, 3 квартал 2018г. ОЗП=17,49 НР (3954 руб.): 58%=68%*0.85 от ФОТ СП (2181 руб.): 32%=40%*0.8 от ФОТ	21 14*3/2	324,61 324,61		6817	6817		1.22	25.62
37	ТЕР01-03-005-01 Приказ Минстроя России от 27.02.15 №140/пр	Разъединитель трехполюсный напряжением: до 20 кВ (1 шт.) ИНДЕКС К ПОЗИЦИИ: ТЕР01-03-005-01 п.п. 123, 3 квартал 2018г. ОЗП=17,49 НР (1589 руб.): 58%=68%*0.85 от ФОТ СП (877 руб.): 32%=40%*0.8 от ФОТ	2 4/2	1370,17 1370,17		2740	2740		5.4	10.8
38	ТЕР01-12-020-01 Приказ Минстроя России от 27.02.15 №140/пр	Испытание сборных и соединительных шин напряжением: до 11 кВ (1 испытание) ИНДЕКС К ПОЗИЦИИ: ТЕР01-12-020-01 п.п. 657, 3 квартал 2018г. ОЗП=17,49 НР (12079 руб.): 58%=68%*0.85 от ФОТ СП (6664 руб.): 32%=40%*0.8 от ФОТ	12 6*4/2	1735,53 1735,53		20826	20826		7.29	87.48
39	ТЕР01-12-027-01 Приказ Минстроя России от 27.02.15 №140/пр	Испытание кабеля силового длиной до 500 м напряжением: до 10 кВ (1 испытание) ИНДЕКС К ПОЗИЦИИ: ТЕР01-12-027-01 п.п. 674, 3 квартал 2018г. ОЗП=17,49 НР (1343 руб.): 58%=68%*0.85 от ФОТ СП (741 руб.): 32%=40%*0.8 от ФОТ	2 4/2	1157,49 1157,49		2315	2315		4.86	9.72

1	2	3	4	5	6	7	8	9	10	11
40	ТЕРп01-12-027-04 Приказ Минстроя России от 27.02.15 №140/пр	За каждые последующие 500 м испытания силового кабеля напряжением: до 10 кВ добавлять к расценке 01-12-027-01 (500 м кабеля) ИНДЕКС К ПОЗИЦИИ: ТЕРп01-12-027-04 п.п. 677, 3 квартал 2018г. ОЗП=17,49 НР (26 руб.): 58%=68%*0.85 от ФОТ СП (14 руб.): 32%=40%*0.8 от ФОТ	0,13 65 / 500	345,25 345,25		45	45		1.45	0.19
41	ТЕРп01-02-003-01 Приказ Минстроя России от 27.02.15 №140/пр	Трансформатор силовой трехфазный масляный трехобмоточный напряжением: до 11 кВ, мощностью до 1,6 МВА (1 шт.) ИНДЕКС К ПОЗИЦИИ: ТЕРп01-02-003-01 п.п. 53, 3 квартал 2018г. ОЗП=17,49 НР (7028 руб.): 58%=68%*0.85 от ФОТ СП (3877 руб.): 32%=40%*0.8 от ФОТ	2 4/2	6058,71 6058,71		12117	12117		22.5	45
42	ТЕРп01-03-008-01 Приказ Минстроя России от 27.02.15 №140/пр	Выключатель: нагрузки напряжением до 11 кВ (1 шт.) ИНДЕКС К ПОЗИЦИИ: ТЕРп01-03-008-01 п.п. 136, 3 квартал 2018г. ОЗП=17,49 НР (8536 руб.): 58%=68%*0.85 от ФОТ СП (5261 руб.): 32%=40%*0.8 от ФОТ	8 4*4/2	2055,25 2055,25		16442	16442		8.1	64.8
43	ТЕРп01-12-021-04 Приказ Минстроя России от 27.02.15 №140/пр	Испытание элементов ограничителей перенапряжения напряжением до 75 кВ (1 испытание) ИНДЕКС К ПОЗИЦИИ: ТЕРп01-12-021-04 п.п. 662, 3 квартал 2018г. ОЗП=17,49 НР (5676 руб.): 58%=68%*0.85 от ФОТ СП (3132 руб.): 32%=40%*0.8 от ФОТ	12 3*4	815,56 815,56		9787	9787		3.24	38.88
45	ТЕРп01-11-010-03 Приказ Минстроя России от 27.02.15 №140/пр	Измерение сопротивления растеканию тока: контура с диагональю до 200 м (1 измерение) ИНДЕКС К ПОЗИЦИИ: ТЕРп01-11-010-03 п.п. 611, 3 квартал 2018г. ОЗП=17,49 НР (1000 руб.): 58%=68%*0.85 от ФОТ СП (552 руб.): 32%=40%*0.8 от ФОТ	2 4/2	861,91 861,91		1724	1724		3.24	6.48
46	ТЕРп01-11-010-01 Приказ Минстроя России от 27.02.15 №140/пр	Измерение сопротивления растеканию тока: заземлителя (1 измерение) ИНДЕКС К ПОЗИЦИИ: ТЕРп01-11-010-01 п.п. 609, 3 квартал 2018г. ОЗП=17,49 НР (18827 руб.): 58%=68%*0.85 от ФОТ СП (10388 руб.): 32%=40%*0.8 от ФОТ	100 50*4/2	324,61 324,61		32461	32461		1.22	122
47	ТЕРп01-11-011-01 Приказ Минстроя России от 27.02.15 №140/пр	Проверка наличия цепи между заземлителями и заземленными элементами (100 точек) ИНДЕКС К ПОЗИЦИИ: ТЕРп01-11-011-01 п.п. 614, 3 квартал 2018г. ОЗП=17,49 НР (320 руб.): 58%=68%*0.85 от ФОТ СП (177 руб.): 32%=40%*0.8 от ФОТ	0,16 (32/2) / 100	3447,63 3447,63		552	552		12.96	2.07
48	ТЕРп01-11-024-01 Приказ Минстроя России от 27.02.15 №140/пр	Фазировка электрической линии или трансформатора с сетью напряжением: до 1 кВ (1 фазировка) ИНДЕКС К ПОЗИЦИИ: ТЕРп01-11-024-01 п.п. 626, 3 квартал 2018г. ОЗП=17,49 НР (633 руб.): 58%=68%*0.85 от ФОТ СП (349 руб.): 32%=40%*0.8 от ФОТ	5	218,1 218,1		1091	1091		0.82	4.1
49	ТЕРп01-11-024-02 Приказ Минстроя России от 27.02.15 №140/пр	Фазировка электрической линии или трансформатора с сетью напряжением: свыше 1 кВ (1 фазировка) ИНДЕКС К ПОЗИЦИИ: ТЕРп01-11-024-02 п.п. 627, 3 квартал 2018г. ОЗП=17,49 НР (500 руб.): 58%=68%*0.85 от ФОТ СП (276 руб.): 32%=40%*0.8 от ФОТ	2 4/2	430,95 430,95		862	862		1.62	3.24
Итого прямые затраты по разделу в текущих ценах						108942	108942			424.75
Накладные расходы						63186				
Сметная прибыль						34861				
Итого по разделу 6 ПНР :										
Итого						206989				424.75
В том числе:										
ФОТ										
Накладные расходы						108942				
Сметная прибыль						63186				
Итого по разделу 6 ПНР						34861				
						206989				424.75
Раздел 7. Материалы, не учтенные расценками										
		Провод ПУГВ 10,0 ж/зелен. (м)	64	80.58		5157				
		Кабель СИП-2 3х 95,0+1х 95,0 (м)	1459	422.02		615727				
		Ограничитель перенапряжения ОПНп-0,38/125-III УХЛ1 (шт.)	48 144/3	522.2		25066				
		Опора деревянная пропитанная 9,5 метр. класс М (16-19см) ЛЭП (шт.)	48	9101.64		436879				
		Шпилька резьбовая М20*2000 мм DIN975 (шт.)	4	842.34		3369				
		Зажим прокалывающий ENSTO магистраль 16-150, отпайка 16-120 SLIP32.2 (шт.)	80	550.46		44037				
		Зажим прокалывающий ENSTO магистраль 16-150, отпайка 16-120 SLIP32.21 (шт.)	3	550.46		1651				
		Анкерный зажим 95-157 мм2 ENSTO SO256 (шт.)	16	5951.59		95225				



1	2	3	4	5	6	7	8	9	10	11
		Поддерживающий зажим ENSTO для несущего провода 16-95 SO265 (шт.)	51	342.48		17466				
		Шайка для опоры D=220mm ENSTO SP19 (шт.)	40	180.94		7238				
		Зажим Плащечный ЗП 6-95/6-95 (SL37.27) ИЭК UZR-11-S06-S095 (шт.)	20	120.33		2407				
		Крюк КМ-1800 (HEL-5661, SOT29.1, КР16) ИЭК УКК-12-3-1800 (шт.)	69	266.02		18355				
		Лента бандажная ЛМ-50 (F 2007, COT37, F207) ИЭК UZA-L50 (упак.)	3	4687.33		14062				
		Муфта концевая 4ПКП(б)- 1- 150/240 - Б - (КВТ) (шт.)	14 28/2	2282.03		31948				
		Скрепка СГ-20 100шт/упак (A200, NC 20) ИЭК UZA-50-100 (упак.)	2	1706.78		3414				
		Гайка оц. (DIN934) M20 (шт.)	21	23.49		493				
		Шайба DIN 125 M20 плоская (шт.)	21	22.37		470				
		Муфта соединительная ЗСТп - 10- 150/240 - Б- (КВТ) (шт.)	1	6955.6		6956				
		Кабель АВБШв 4х 150,0 (м)	589,5 1179/2	771.09		454558				
		Кабель АСБ2л-10кВ 3х 240,0 (м)	460 1300/2-190	2169.61		998021				
О		Трансформаторная подстанция КТП ПК/К 630/10/0,4 (без ТМГ) (шт.)	2	616356.61		1232713				
О		Трансформатор ТМГ12 - 400 10/0,4 У/УН-0 У1 (шт.)	2	380355.25		760711				
85		Сталь круглая d10 (м)	76 38+38	39.6		3010				
		Полоса 40*4 (м)	100 200/2	104.4		10440				
		Уголок 50*50*5 (м)	160 (96/3+192/3*2)	244.8		39168				
		Муфта концевая ЗКНТп - 10- 150/240 - Б - (КВТ) (шт.)	4 8/2	3354.81		13419				
		Фундаментный блок ФБС 24-4-6 (шт.)	8 16/2	3576		28608				
84	507-2610 Приказ Минстроя России от 28.02.17 №250/пр	Лента сигнальная (100 м)	4,5 (900/2) / 100	782.63		3522				
		Плита ПЗК 240х480х16 (шт.)	3262 6524/2	65.34		213139				
Итого прямые затраты по разделу в текущих ценах						5087229				
Итого по разделу 7 Материалы, не учтенные расценками :										
Итого Монтажные работы						3093805				
Итого Оборудование						1993424				
Итого						5087229				
В том числе:										
Материалы						3093805				
Оборудование						1993424				
Итого по разделу 7 Материалы, не учтенные расценками						5087229				
Раздел 8. Проектные работы										
90	СБЦП 81-2001-07 Т. 17 П.2	Кабельная линия до 35 кВ (свыше 100 м до 500 м) (Стадия "Проект и рабочая документация" - 85%) (Коэффициент стесненности - 1,2) (проект) НР 0% от ПЗ СП 0% от ПЗ	1	200967,22 200967,22 (7763+42*1040)*0,85* 1,2*3,83		200967	200967			
91	СБЦП 81-2001-07 Т. 17 П.3	Кабельная линия до 35 кВ (свыше 500 м до 1000 м) (Стадия "Проект и рабочая документация" - 85%) (Коэффициент стесненности - 1,2) (проект) НР 0% от ПЗ СП 0% от ПЗ	1	116697,96 200967,22 (8265+41*527)*0,85*1, 2*3,83		116698	116698			
95	СБЦП 81-2001-07 Т. 17 П.2	Кабельная линия до 35 кВ (свыше 100 м до 500 м) (Стадия "Проект и рабочая документация" - 85%) (Коэффициент стесненности - 1,2) (проект) НР 0% от ПЗ СП 0% от ПЗ	1	215898,25 215898,25 (7763+42*1131)*0,85* 1,2*3,83		215898	215898			
92	СБЦП 81-2001-07 Т. 36 п. 11	Кабельная вставка на ВЛ (до 100 м) (Стадия "Проект и рабочая документация" - 85%) (проект) НР 0% от ПЗ СП 0% от ПЗ	1	51957,78 51957,78 1140*14*0,85*3,83		51958	51958			
93	СБЦП 81-2001-07 Т. 18 П. 1	Воздушные линии напряжением до 1 кВ, длиной до 1 км (Стадия "Проект и рабочая документация" - 85%) (проект) НР 0% от ПЗ СП 0% от ПЗ	1	180191,93 180191,93 6150*9*0,85*3,83		180192	180192			

1	2	3	4	5	6	7	8	9	10	11
94	СБЦП 81-2001-07 Т. 37 П. 4	Закрытая двухтрансформаторная подстанция с РУ высокого напряжения, до 2*630 кВА (Стадия "Проект и рабочая документация" - 85%) (проект) <i>НР 0% от ПЗ</i> <i>СП 0% от ПЗ</i>	1	890444,36 890444,36 68380*4*0,85*3,83		890444	890444			
Итого прямые затраты по разделу в текущих ценах						1656157	1656157			
<b>Итого по разделу 8 Проектные работы :</b>										
Итого						1656157				
В том числе:										
ФОТ						1656157				
<b>Итого по разделу 8 Проектные работы</b>						<b>1656157</b>				
<b>ИТОГИ ПО СМЕТЕ:</b>										
Итого прямые затраты по смете в текущих ценах						7933168	2174998	441923 68285		2688.5
Накладные расходы						468946				
Сметная прибыль						252922				
<b>Итого по смете:</b>										
Итого Строительные работы						1023157				1619.52
Итого Монтажные работы						3775309				644.23
Итого Оборудование						1993424				
Итого Прочие затраты						1863146				424.75
Итого						8655036				2688.5
В том числе:										
Материалы						3322823				
Машины и механизмы						441923				
ФОТ						2243283				
Оборудование						1993424				
Накладные расходы						468946				
Сметная прибыль						252922				
Итого СМР для расчета лимитированных затрат						4798466				
Временные здания и сооружения 1,8%						86372				
<b>Итого</b>						<b>4884838</b>				
Итого с оборудованием (1 993 424) и прочими затратами (1 863 146)						8741408				
Непредвиденные затраты 2%						174828				
<b>Итого с непредвиденными</b>						<b>8916236</b>				
НДС 20%						1783247.2				
<b>ВСЕГО по смете</b>						<b>10699483.2</b>				<b>2688.5</b>

**ЛОКАЛЬНЫЙ СМЕТНЫЙ РАСЧЕТ № 2**  
(локальная смета)

на Строительство ТП в р-не ул. Киндасовский проезд 2021 год  
(наименование работ и затрат, наименование объекта)

Основание:

Сметная стоимость \_\_\_\_\_ 10096,150 тыс. руб.  
строительных работ \_\_\_\_\_ 1061,270 тыс. руб.  
монтажных работ \_\_\_\_\_ 4889,735 тыс. руб.  
прочих \_\_\_\_\_ 196,941 тыс. руб.  
оборудования \_\_\_\_\_ 1993,424 тыс. руб.  
Средства на оплату труда \_\_\_\_\_ 630,717 тыс. руб.  
Сметная трудоемкость \_\_\_\_\_ 2852,31 чел.час  
Составлен(а) в текущих (прогнозных) ценах по состоянию на \_\_\_\_\_

№ пп	Шифр и номер позиции норматива	Наименование работ и затрат, единица измерения	Количество	Стоимость единицы, руб.		Общая стоимость, руб.			Затраты труда рабочих, чел.-ч, не занятых обслуживанием машин	
				всего	эксплуатации машин	Всего	оплаты труда	эксплуатация машин	на единицу	всего
				оплаты труда	в т.ч. оплаты труда					
1	2	3	4	5	6	7	8	9	10	11
<b>Раздел 1. Земляные работы</b>										
<b>Траншея</b>										
26	ТЕР01-01-009-24 Приказ Минстроя России от 27.02.15 №140/пр	Разработка траншей экскаватором «обратная лопата» с ковшом вместимостью 0,25 м3, группа грунтов: 3 (1000 м3 грунта) (Прил. 1.12 п.3.46Разработка вязких грунтов повышенной влажности, сильно налипающих на стенки и зубья ковша однокосовых экскаваторов (кроме грунтов 5-6 группы) ОЗП=1,1; ЭМ=1,1 к расч.; ЗПМ=1,1; ТЗ=1,1; ТЗМ=1,1) ИНДЕКС К ПОЗИЦИИ: ТЕР01-01-009-24 п.п. 132, 3 квартал 2018г. ОЗП=17,49; ЭМ=7,16; ЗПМ=17,49; МАТ=0 НР (3450 руб.): 85%=100%*0,85 от ФОТ СП (1624 руб.): 40%=50%*0,8 от ФОТ	0,204855 (585,3*0,72) / 1000	60352,29	60352,29 19811,94	12363		12363 4059		
27	ТЕР01-01-022-24 Приказ Минстроя России от 27.02.15 №140/пр	Разработка грунта в траншеях экскаватором «обратная лопата» с ковшом вместимостью 0,25 м3, группа грунтов: 3 (1000 м3 грунта) (Прил. 1.12 п.3.46Разработка вязких грунтов повышенной влажности, сильно налипающих на стенки и зубья ковша однокосовых экскаваторов (кроме грунтов 5-6 группы) ОЗП=1,1; ЭМ=1,1 к расч.; ЗПМ=1,1; ТЗ=1,1; ТЗМ=1,1) ИНДЕКС К ПОЗИЦИИ: ТЕР01-01-022-24 п.п. 371, 3 квартал 2018г. ОЗП=17,49; ЭМ=7,16; ЗПМ=17,49; МАТ=0 НР (2680 руб.): 85%=100%*0,85 от ФОТ СП (1261 руб.): 40%=50%*0,8 от ФОТ	0,13805 (276,12) / 1000	69567,13	69567,13 22836,89	9604		9604 3153		
28	ТЕР01-02-057-03 Приказ Минстроя России от 27.02.15 №140/пр	Разработка грунта вручную в траншеях глубиной до 2 м без креплений с откосами, группа грунтов: 3 (100 м3 грунта) (Прил. 1.12 п.3.185Разработка и обратная засыпка вручную сильно налипающего на инструменты грунта: 3 группы ОЗП=1,2; ТЗ=1,2) ИНДЕКС К ПОЗИЦИИ: ТЕР01-02-057-03 п.п. 1578, 3 квартал 2018г. ОЗП=17,49; ЭМ=0; ЗПМ=17,49; МАТ=0 НР (30077 руб.): 71%=84%*0,85 от ФОТ СП (15250 руб.): 36%=45%*0,8 от ФОТ	0,87795 (585,3*0,3/2) / 100	48250,57 48250,57		42362	42362		297,6	261,28
29	ТСЦПг-03-21-01-015 Приказ Минстроя России от 27.02.15 №140/пр	Перевозка грузов автомобилями-самосвалами грузоподъемностью 10 т, работающих вне карьера, на расстояние: до 15 км I класс груза (1 т груза) НР 0%=0%*0,85 от ФОТ СП 0%=0%*0,8 от ФОТ	241,5875 276,1*1,75/2	147,27	147,27 18,34*8,03	35579		35579		
30	ТЕР01-02-068-01 Приказ Минстроя России от 28.02.17 №245/пр	Водоотлив: из траншей (100 м3 мокрого грунта) ИНДЕКС К ПОЗИЦИИ: ТЕР01-02-068-01 п.п. 1637, 3 квартал 2018г. ОЗП=17,49; ЭМ=4,97; ЗПМ=17,49; МАТ=0 НР (14605 руб.): 71%=84%*0,85 от ФОТ СП (7405 руб.): 36%=45%*0,8 от ФОТ	1,2921 (861,4*0,3/2) / 100	28774,21 15919,75	12854,46	37179	20570	16609	98,19	126,87
31	ТЕР01-01-034-02 Приказ Минстроя России от 27.02.15 №140/пр	Засыпка траншей и котлованов с перемещением грунта до 5 м бульдозерами мощностью: 96 кВт (130 л.с.), группа грунтов 2 (1000 м3 грунта) ИНДЕКС К ПОЗИЦИИ: ТЕР01-01-034-02 п.п. 469, 3 квартал 2018г. ОЗП=17,49; ЭМ=10,45; ЗПМ=17,49; МАТ=0 НР (328 руб.): 85%=100%*0,85 от ФОТ СП (154 руб.): 40%=50%*0,8 от ФОТ	0,204855 (585,3*0,72) / 1000	10792,13	10792,13 1882,45	2211		2211 386		

1	2	3	4	5	6	7	8	9	10	11
32	<b>ТЕР01-02-061-02</b> Приказ Минстроя России от 27.02.15 №140/пр	Засыпка вручную траншей, пазух котлованов и ям, группа грунтов: 2 (100 м3 грунта) (Прил.1.12 п.3.184Разработка и обратная засыпка вручную сильно налипавшего на инструменты грунта: 2 группы ОЗП=1,15; ТЗ=1,15) ИНДЕКС К ПОЗИЦИИ: ТЕР01-02-061-02 п.п. 1603, 3 квартал 2018г. ОЗП=17,49; ЭМ=0; ЗПМ=17,49; МАТ=0 НР (10858 руб.): 71%=84%*0.85 от ФОТ СП (5505 руб.): 36%=45%*0.8 от ФОТ	0,87795 (585,3*0,3/2) / 100	17419,3 17419,3		15293	15293		111.78	98.14
33	<b>ТЕР01-02-005-01</b> Приказ Минстроя России от 27.02.15 №140/пр	Уплотнение грунта пневматическими трамбовками, группа грунтов: 1-2 (100 м3 уплотненного грунта) ИНДЕКС К ПОЗИЦИИ: ТЕР01-02-005-01 п.п. 1430, 3 квартал 2018г. ОЗП=17,49; ЭМ=7,97; ЗПМ=17,49; МАТ=0 НР (4973 руб.): 85%=100%*0.85 от ФОТ СП (2340 руб.): 40%=50%*0.8 от ФОТ	2,04855 (585,3*0,7/2) / 100	4329,98 2220,01	2109,97 635,41	8870	4548	4322 1302	12.53	25.67
34	<b>ТЕР01-02-027-02</b> Приказ Минстроя России от 27.02.15 №140/пр	Планировка площадей: механизированным способом, группа грунтов 2 (1000 м2 спланированной площади) ИНДЕКС К ПОЗИЦИИ: ТЕР01-02-027-02 п.п. 1467, 3 квартал 2018г. ОЗП=17,49; ЭМ=8,22; ЗПМ=17,49; МАТ=0 НР (813 руб.): 71%=84%*0.85 от ФОТ СП (412 руб.): 36%=45%*0.8 от ФОТ	3,7102 (4*1855,1/2) / 1000	1571.42	1571,42 308,52	5830		5830 1145		
54	<b>ТЕРм08-02-142-01</b> Приказ Минстроя России от 27.02.15 №140/пр	Устройство постели при одном кабеле в траншее (100 м кабеля) ИНДЕКС К ПОЗИЦИИ: ТЕРм08-02-142-01 п.п. 2233, 3 квартал 2018г. ОЗП=17,49; ЭМ=10,24; ЗПМ=17,49; МАТ=0,01 НР (8354 руб.): 85%=100%*0.85 от ФОТ СП (5111 руб.): 52%=65%*0.8 от ФОТ	9,2755 ((84+34+295+60+281+179+40+87+45+305+16,2+18,3+18,3+26,3+20,5+103,6+7+25+45+25,8+43,1+26+70)/2) / 100	5172,55 1059,54	4113	47978	9828	38150	5.3	49.16
55	<b>ТЕРм08-02-142-02</b> Приказ Минстроя России от 27.02.15 №140/пр	На каждый последующий кабель добавлять к расценке 08-02-142-01 (100 м кабеля) ИНДЕКС К ПОЗИЦИИ: ТЕРм08-02-142-02 п.п. 2234, 3 квартал 2018г. ОЗП=17,49; ЭМ=10,24; ЗПМ=17,49; МАТ=0 НР (1057 руб.): 85%=100%*0.85 от ФОТ СП (647 руб.): 52%=65%*0.8 от ФОТ	3,1255 ((179+20,5+103,6+7+25+45+26+70+65+84)/2) / 100	482,28 397,9	84.38	1507	1244	263	1.99	6.22
83		<b>Песок природный для строительных работ средний (м3)</b>	138,05 276,1/2	502		69301				
Заземление КТП										
20	<b>ТЕР01-02-057-03</b> Приказ Минстроя России от 27.02.15 №140/пр	Разработка грунта вручную в траншеях глубиной до 2 м без креплений с откосами, группа грунтов: 3 (100 м3 грунта) (Прил. 1.12 п.3.185Разработка и обратная засыпка вручную сильно налипавшего на инструменты грунта: 3 группы ОЗП=1,2; ТЗ=1,2) ИНДЕКС К ПОЗИЦИИ: ТЕР01-02-057-03 п.п. 1578, 3 квартал 2018г. ОЗП=17,49; ЭМ=0; ЗПМ=17,49; МАТ=0 НР (5139 руб.): 71%=84%*0.85 от ФОТ СП (2606 руб.): 36%=45%*0.8 от ФОТ	0,15 (0,5*0,3*200/2) / 100	48250,57 48250,57		7238	7238		297.6	44.64
21	<b>ТЕР01-02-061-02</b> Приказ Минстроя России от 27.02.15 №140/пр	Засыпка вручную траншей, пазух котлованов и ям, группа грунтов: 2 (100 м3 грунта) (Прил. 1.12 п.3.184Разработка и обратная засыпка вручную сильно налипавшего на инструменты грунта: 2 группы ОЗП=1,15; ТЗ=1,15) ИНДЕКС К ПОЗИЦИИ: ТЕР01-02-061-02 п.п. 1603, 3 квартал 2018г. ОЗП=17,49; ЭМ=0; ЗПМ=17,49; МАТ=0 НР (1855 руб.): 71%=84%*0.85 от ФОТ СП (941 руб.): 36%=45%*0.8 от ФОТ	0,15 (0,5*0,3*200/2) / 100	17419,3 17419,3		2613	2613		111.78	16.77
22	<b>ТЕР01-02-027-02</b> Приказ Минстроя России от 27.02.15 №140/пр	Планировка площадей: механизированным способом, группа грунтов 2 (1000 м2 спланированной площади) ИНДЕКС К ПОЗИЦИИ: ТЕР01-02-027-02 п.п. 1467, 3 квартал 2018г. ОЗП=17,49; ЭМ=8,22; ЗПМ=17,49; МАТ=0 НР (87 руб.): 71%=84%*0.85 от ФОТ СП (44 руб.): 36%=45%*0.8 от ФОТ	0,4 (200*4/2) / 1000	1571.42	1571,42 308,52	629		629 123		
23	<b>ТЕР01-02-059-03</b> Приказ Минстроя России от 27.02.15 №140/пр	Рытье ям вручную глубиной 1,5 м под электрод заземления с обратной засыпкой, группа грунтов: 3 (1 электрод заземления) ИНДЕКС К ПОЗИЦИИ: ТЕР01-02-059-03 п.п. 1590, 3 квартал 2018г. ОЗП=17,49; ЭМ=0; ЗПМ=17,49; МАТ=2,43 НР (37389 руб.): 71%=84%*0.85 от ФОТ СП (18958 руб.): 36%=45%*0.8 от ФОТ	32 192/3/2	6909,26 1645,63		221096	52660		9.7	310.4
25	<b>414-0471</b> Приказ Минстроя России от 28.02.17 №250/пр	<b>Дерн (м2)</b>	-224 -448/2	160.74		-36006				
24	<b>101-2318</b> Приказ Минстроя России от 28.02.17 №250/пр	<b>Натрий хлористый технический (т)</b>	-1,6 -3,2/2	82743.33		-132389				
ВЛИ 0,4 заземление										
17	<b>ТЕР01-02-059-03</b> Приказ Минстроя России от 27.02.15 №140/пр	Рытье ям вручную глубиной 1,5 м под электрод заземления с обратной засыпкой, группа грунтов: 3 (1 электрод заземления) ИНДЕКС К ПОЗИЦИИ: ТЕР01-02-059-03 п.п. 1590, 3 квартал 2018г. ОЗП=17,49; ЭМ=0; ЗПМ=17,49; МАТ=2,43 НР (14021 руб.): 71%=84%*0.85 от ФОТ СП (7109 руб.): 36%=45%*0.8 от ФОТ	12	6909,26 1645,63		82911	19748		9.7	116.4

1	2	3	4	5	6	7	8	9	10	11
19	414-0471 Приказ Минстроя России от 28.02.17 №250/пр	Дерн (м2)	-84	160.74		-13502				
18	101-2318 Приказ Минстроя России от 28.02.17 №250/пр	Натрий хлористый технический (т)	-0.6	82743.33		-49646				
Котлован под КТП										
8	ТЕР01-01-018-03 Приказ Минстроя России от 27.02.15 №140/пр	Разработка грунта с погрузкой на автомобили-самосвалы в котлованах объемом до 500 м3 экскаваторами с ковшом вместимостью 0,4 (0,35-0,45) м3, группа грунтов: 3 (1000 м3 грунта) (Прил. 1.12 п. 3.37 Разработка грунта экскаваторами в котлованах: при глубине котлована до 3 м независимо от объема котлована или его площади ОЗП=1,2; ЭМ=1,2 к расх.; ЗПМ=1,2; ТЗ=1,2; ТЗМ=1,2; Прил. 1.12 п. 3.46 Разработка вязких грунтов повышенной влажности, сильно налипающих на стенки и зубья ковша однокосовых экскаваторов (кроме грунтов 5-6 группы) ОЗП=1,1; ЭМ=1,1 к расх.; ЗПМ=1,1; ТЗ=1,1; ТЗМ=1,1) ИНДЕКС К ПОЗИЦИИ: ТЕР01-01-018-03 п.п. 302, 3 квартал 2018г. ОЗП=17,49; ЭМ=7,76; ЗПМ=17,49; МАТ=0 НР (609 руб.): 85%=100%*0.85 от ФОТ СП (287 руб.): 40%=50%*0.8 от ФОТ	0,024486 (5,3*3,3*1*4*0,72) / 1000	100434.78	100434,78 29276,83	2459		2459 717		
9	ТЕР01-02-057-03 Приказ Минстроя России от 27.02.15 №140/пр	Разработка грунта вручную в траншеях глубиной до 2 м без креплений с откосами, группа грунтов: 3 (100 м3 грунта) (Прил. 1.12 п. 3.185 Разработка и обратная засыпка вручную сильно налипающего на инструменты грунта: 3 группы ОЗП=1,2; ТЗ=1,2; Прил. 1.12 п. 3.187 Доработка вручную, зачистка дна и стенок с выкидкой грунта в котлованах и траншеях, разработанных механизированным способом ОЗП=1,2; ТЗ=1,2) ИНДЕКС К ПОЗИЦИИ: ТЕР01-02-057-03 п.п. 1578, 3 квартал 2018г. ОЗП=17,49; ЭМ=0; ЗПМ=17,49; МАТ=0 НР (4314 руб.): 71%=84%*0.85 от ФОТ СП (2187 руб.): 36%=45%*0.8 от ФОТ	0,10494 (5,3*3,3*1*4*0,3/2) / 100	57900,69 57900,69		6076	6076		357.12	37.48
79	01-01-01-041 Приказ Минстроя России от 27.02.15 №140/пр	Погрузочные работы при автомобильных перевозках: мусора строительного с погрузкой вручную (1 т груза) НР 0%=0%*0.85 от ФОТ СП 0%=0%*0.8 от ФОТ	18,3645 5,3*3,3*1*4*0,3*1,75/2	556.21	556,21 48,62*11,44	10215		10215		
10	03-21-01-015 Приказ Минстроя России от 27.02.15 №140/пр	Перевозка грузов автомобилями-самосвалами грузоподъемностью 10 т, работающих вне карьера, на расстояние: до 15 км I класс груза (1 т груза) НР 0%=0%*0.85 от ФОТ СП 0%=0%*0.8 от ФОТ	61,215 5,3*3,3*1*4*1,75/2	147.27	147,27 16,34*8,03	9015		9015		
Итого прямые затраты по разделу в текущих ценах						398786	182180	147249 10885		1093.03
Накладные расходы						140609				
Сметная прибыль						71841				
Итого по разделу 1 Земляные работы :										
Итого Строительные работы						477282				1037.65
Итого Монтажные работы						133954				55.38
Итого						611236				1093.03
В том числе:										
Материалы						69357				
Машины и механизмы						147249				
ФОТ						193065				
Накладные расходы						140609				
Сметная прибыль						71841				
Итого по разделу 1 Земляные работы						611236				1093.03
Раздел 2. Монтажные работы ВЛИ-0,4 кВ										
1	ТЕР33-04-016-01 Приказ Минстроя России от 27.02.15 №140/пр	Развозка конструкций и материалов опор ВЛ 0,38-10 кВ по трассе: одностоечных деревянных опор (1 опора) (Прил. 33.4 п. 3.11 На непромерзших болотах, в плывунах ОЗП=1,4; ЭМ=1,4 к расх.; ЗПМ=1,4; ТЗ=1,4; ТЗМ=1,4; Прил. 33.4 п. 3.12 По просекам, кустарникам и неглубоким оврагам ОЗП=1,1; ЭМ=1,1 к расх.; ЗПМ=1,1; ТЗ=1,1; ТЗМ=1,1) ИНДЕКС К ПОЗИЦИИ: ТЕР33-04-016-01 п.п. 12870, 3 квартал 2018г. ОЗП=17,49; ЭМ=6,7; ЗПМ=17,49; МАТ=0 НР (4592 руб.): 96%=113%*0.85 от ФОТ СП (2296 руб.): 48%=60%*0.8 от ФОТ	48	190,51 52,25	138,26 47,4	9144	2508	6636 2275	0.308	14.78
2	ТЕР33-04-016-05 Приказ Минстроя России от 27.02.15 №140/пр	Развозка конструкций и материалов опор ВЛ 0,38-10 кВ по трассе: материалов оснастки одностоечных опор (1 опора) (Прил. 33.4 п. 3.11 На непромерзших болотах, в плывунах ОЗП=1,4; ЭМ=1,4 к расх.; ЗПМ=1,4; ТЗ=1,4; ТЗМ=1,4; Прил. 33.4 п. 3.12 По просекам, кустарникам и неглубоким оврагам ОЗП=1,1; ЭМ=1,1 к расх.; ЗПМ=1,1; ТЗ=1,1; ТЗМ=1,1) ИНДЕКС К ПОЗИЦИИ: ТЕР33-04-016-05 п.п. 12874, 3 квартал 2018г. ОЗП=17,49; ЭМ=6,69; ЗПМ=17,49; МАТ=0 НР (3872 руб.): 96%=113%*0.85 от ФОТ СП (1936 руб.): 48%=60%*0.8 от ФОТ	32	241,21 65,45	175,76 60,6	7719	2094	5625 1939	0.385	12.32

1	2	3	4	5	6	7	8	9	10	11
3	<b>ТЕР33-04-016-06</b> Приказ Минстроя России от 27.02.15 №140/пр	Развозка конструкций и материалов опор ВЛ 0,38-10 кВ по трассе: материалов оснастки сложных опор (1 опора) (Прил.33.4 п.3.11 На непромерзших болотах, в плывунах ОЗП=1,4; ЭМ=1,4 к расх.; ЗПМ=1,4; ТЗ=1,4; ТЗМ=1,4; Прил.33.4 п.3.12 По просекам, кустарникам и неглубоким оврагам ОЗП=1,1; ЭМ=1,1 к расх.; ЗПМ=1,1; ТЗ=1,1; ТЗМ=1,1) ИНДЕКС К ПОЗИЦИИ: ТЕР33-04-016-06 п.п. 12875, 3 квартал 2018г. ОЗП=17,49; ЭМ=6,69; ЗПМ=17,49; МАТ=0 НР (1134 руб.): 96%=113%*0.85 от ФОТ СП (567 руб.): 48%=60%*0.8 от ФОТ	8 24/3	279,28 78,38	200,9 69,22	2234	627	1607 554	0.462	3.7
4	<b>ТЕР33-04-001-01</b> Приказ Минстроя России от 27.02.15 №140/пр	Установка с помощью механизмов деревянных опор ВЛ 0,38; 6-10 кВ из пропитанных цельных стоек: одностоечных (1 опора) (Прил.33.4 п.3.11 На непромерзших болотах, в плывунах ОЗП=1,4; ЭМ=1,4 к расх.; ЗПМ=1,4; ТЗ=1,4; ТЗМ=1,4; Прил.33.4 п.3.12 По просекам, кустарникам и неглубоким оврагам ОЗП=1,1; ЭМ=1,1 к расх.; ЗПМ=1,1; ТЗ=1,1; ТЗМ=1,1) ИНДЕКС К ПОЗИЦИИ: ТЕР33-04-001-01 п.п. 12739, 3 квартал 2018г. ОЗП=17,49; ЭМ=8,02; ЗПМ=17,49; МАТ=2,85 НР (36491 руб.): 96%=113%*0.85 от ФОТ СП (18245 руб.): 48%=60%*0.8 от ФОТ	32	2808,83 898,27	1729,73 289,55	89883	28745	55351 9266	4.8818	156.22
5	<b>ТЕР33-04-001-02</b> Приказ Минстроя России от 27.02.15 №140/пр	Установка с помощью механизмов деревянных опор ВЛ 0,38; 6-10 кВ из пропитанных цельных стоек: одностоечных с подкосом (1 опора) (Прил.33.4 п.3.3 При заготовке деталей опор в условиях строительства ОЗП=1,03; ТЗ=1,03; Прил.33.4 п.3.11 На непромерзших болотах, в плывунах ОЗП=1,4; ЭМ=1,4 к расх.; ЗПМ=1,4; ТЗ=1,4; ТЗМ=1,4; Прил.33.4 п.3.12 По просекам, кустарникам и неглубоким оврагам ОЗП=1,1; ЭМ=1,1 к расх.; ЗПМ=1,1; ТЗ=1,1; ТЗМ=1,1) ИНДЕКС К ПОЗИЦИИ: ТЕР33-04-001-02 п.п. 12740, 3 квартал 2018г. ОЗП=17,49; ЭМ=8,02; ЗПМ=17,49; МАТ=2,85 НР (18675 руб.): 96%=113%*0.85 от ФОТ СП (9337 руб.): 48%=60%*0.8 от ФОТ	8 24/3	5540,64 1841,56	3518,25 590,14	44325	14732	28146 4721	10.0089	80.07
6	<b>ТЕР33-04-017-01</b> Приказ Минстроя России от 28.02.17 №245/пр	Подвеска самонесущих изолированных проводов (СИП-2А) напряжением от 0,4 кВ до 1 кВ (со снятием напряжения) при количестве 29 опор: с использованием автогидроподъемника (1000 м) ИНДЕКС К ПОЗИЦИИ: ТЕР33-04-017-01 п.п. 12876, 3 квартал 2018г. ОЗП=17,49; ЭМ=5,53; ЗПМ=17,49; МАТ=3,95 НР (32988 руб.): 96%=113%*0.85 от ФОТ СП (16494 руб.): 48%=60%*0.8 от ФОТ	1,628 1628 / 1000	76825,12 12893,8	26860,92 8212,95	125071	20991	43730 13371	65.24	106.21
89	<b>111-3170</b> Приказ Минстроя России от 28.02.17 №250/пр	Скрепка размером 20 мм NC20 (СИП) (100 шт.)	-0,905 -2,715/3	1196.76		-1083				
88	<b>111-3165</b> Приказ Минстроя России от 28.02.17 №250/пр	Лента крепления шириной 20 мм, толщиной 0,7 мм, длиной 50 м из нержавеющей стали (в пластмассовой коробке с кабельной бухтой) F207 (СИП) (шт.)	-2,627333 -7,882/3	4269.79		-11218				
86	<b>111-3141</b> Приказ Минстроя России от 28.02.17 №250/пр	Комплект промежуточной подвески (СИП) ES 1500E (компл.)	-42,333333 -127/3	911.09		-38569				
57	<b>111-3138</b> Приказ Минстроя России от 28.02.17 №250/пр	Комплект для простого анкерного крепления EA1500-3 в составе: кронштейн CS10.3, зажим PA1500 (компл.)	-2,919333 -8,758/3	1128.5		-3294				
11	<b>ТЕР33-04-030-03</b> Приказ Минстроя России от 27.02.15 №140/пр	Установка разъединителей: с помощью механизмов (1 компл.) ИНДЕКС К ПОЗИЦИИ: ТЕР33-04-030-03 п.п. 12898, 3 квартал 2018г. ОЗП=17,49; ЭМ=8,48; ЗПМ=17,49; МАТ=6,16 НР (30619 руб.): 96%=113%*0.85 от ФОТ СП (15310 руб.): 48%=60%*0.8 от ФОТ	17	2902,32 1690,93	1191,19 185,22	49339	28746	20250 3149	8.09	137.53
13	<b>ТЕРм08-02-407-10</b> Приказ Минстроя России от 27.02.15 №140/пр	Труба стальная по установленным конструкциям, в готовых бороздах, по основанию пола, диаметр: до 100 мм (100 м) ИНДЕКС К ПОЗИЦИИ: ТЕРм08-02-407-10 п.п. 2753, 3 квартал 2018г. ОЗП=17,49; ЭМ=8,54; ЗПМ=17,49; МАТ=6,77 НР (887 руб.): 85%=100%*0.85 от ФОТ СП (542 руб.): 52%=65%*0.8 от ФОТ	0,116667 (35/3) / 100	13527,81 8517,8	3605,5 423,61	1578	994	421 49	43.6	5.09
14	<b>ТЕРм08-02-471-01</b> Приказ Минстроя России от 27.02.15 №140/пр	Заземлитель вертикальный из угловой стали размером: 50х50х5 мм (10 шт.) ИНДЕКС К ПОЗИЦИИ: ТЕРм08-02-471-01 п.п. 2856, 3 квартал 2018г. ОЗП=17,49; ЭМ=8,12; ЗПМ=17,49; МАТ=5,71 НР (2004 руб.): 85%=100%*0.85 от ФОТ СП (1226 руб.): 52%=65%*0.8 от ФОТ	1,1 11 / 10	2796,05 2090,4	533,48 53,34	3076	2299	587 59	10.7	11.77
12	<b>ТЕРм08-02-144-05</b> Приказ Минстроя России от 27.02.15 №140/пр	Присоединение к зажимам жил проводов или кабелей сечением: до 70 мм <sup>2</sup> (100 шт.) ИНДЕКС К ПОЗИЦИИ: ТЕРм08-02-144-05 п.п. 2243, 3 квартал 2018г. ОЗП=17,49; ЭМ=0; ЗПМ=17,49; МАТ=0,01 НР (4316 руб.): 85%=100%*0.85 от ФОТ СП (2641 руб.): 52%=65%*0.8 от ФОТ	1,68 168 / 100	3022,66 3022,62		5078	5078		15.12	25.4



1	2	3	4	5	6	7	8	9	10	11
15	<b>ТЕРм08-02-472-09</b> Приказ Минстроя России от 27.02.15 №140/пр	Проводник заземляющий открыто по строительным основаниям: из круглой стали диаметром 12 мм (100 м) ИНДЕКС К ПОЗИЦИИ: ТЕРм08-02-472-09 п.п. 2868, 3 квартал 2018г. ОЗП=17,49; ЭМ=7,79; ЗПМ=17,49; МАТ=3,43 НР (1720 руб.): 85%=100%*0.85 от ФОТ СП (1052 руб.): 52%=65%*0.8 от ФОТ	0,48 48 / 100	5219,8 4161,22	631,07 53,34	2506	1997	303 26	21.3	10.22
16	<b>ТЕРм08-02-472-09</b> Приказ Минстроя России от 27.02.15 №140/пр	Проводник заземляющий открыто по строительным основаниям: из круглой стали диаметром 12 мм (100 м) (ОП п.1.8.ЗПри производстве работ на высоте свыше расстояний, указанных в общих положениях к разделам сборника: при высоте свыше 2 до 8 м ОЗП=1,05; ТЗ=1,05) ИНДЕКС К ПОЗИЦИИ: ТЕРм08-02-472-09 п.п. 2868, 3 квартал 2018г. ОЗП=17,49; ЭМ=7,79; ЗПМ=17,49; МАТ=3,43 НР (1805 руб.): 85%=100%*0.85 от ФОТ СП (1104 руб.): 52%=65%*0.8 от ФОТ	0,48 48 / 100	5427,86 4369,28	631,07 53,34	2605	2097	303 26	22.365	10.74
Итого прямые затраты по разделу в текущих ценах						288394	110908	162959 35435		574.05
Накладные расходы						139100				
Сметная прибыль						70750				
<b>Итого по разделу 2 Монтажные работы ВЛИ-0,4 кВ :</b>										
Итого Строительные работы						466105				510.83
Итого Монтажные работы						32139				63.22
Итого						498244				574.05
В том числе:										
Материалы						14527				
Машины и механизмы						162959				
ФОТ						146343				
Накладные расходы						139100				
Сметная прибыль						70750				
<b>Итого по разделу 2 Монтажные работы ВЛИ-0,4 кВ</b>						498244				574.05
<b>Раздел 3. Монтажные работы КП-10 кВ</b>										
56	<b>ТЕР34-02-003-01</b> Приказ Минстроя России от 27.02.15 №140/пр	Устройство трубопроводов из полиэтиленовых труб: до 2 отверстий (1 канало-километр трубопровода) ИНДЕКС К ПОЗИЦИИ: ТЕР34-02-003-01 п.п. 12926, 3 квартал 2018г. ОЗП=17,49; ЭМ=0; ЗПМ=17,49; МАТ=5,91 НР (2014 руб.): 89%=105%*0.85 от ФОТ СП (1177 руб.): 52%=65%*0.8 от ФОТ	0,0969 0,1938/2	208048,33 23354,75		20160	2263		133	12.89
58	<b>ТЕРм08-02-148-04</b> Приказ Минстроя России от 27.02.15 №140/пр	Кабель до 35 кВ в проложенных трубах, блоках и коробах, масса 1 м кабеля: до 6 кг (100 м кабеля) ИНДЕКС К ПОЗИЦИИ: ТЕРм08-02-148-04 п.п. 2287, 3 квартал 2018г. ОЗП=17,49; ЭМ=5,12; ЗПМ=17,49; МАТ=7,96 НР (3839 руб.): 85%=100%*0.85 от ФОТ СП (2349 руб.): 52%=65%*0.8 от ФОТ	0,969 (193,8/2) / 100	5698,46 4605,99	758,07 56,14	5522	4463	735 54	23.04	22.33
59	<b>ТЕРм08-02-141-04</b> Приказ Минстроя России от 27.02.15 №140/пр	Кабель до 35 кВ в готовых траншеях без покрытий, масса 1 м: до 6 кг (100 м кабеля) ИНДЕКС К ПОЗИЦИИ: ТЕРм08-02-141-04 п.п. 2227, 3 квартал 2018г. ОЗП=17,49; ЭМ=7,73; ЗПМ=17,49; МАТ=6,13 НР (12167 руб.): 85%=100%*0.85 от ФОТ СП (7443 руб.): 52%=65%*0.8 от ФОТ	3,7115 ((52+69+140+14+248,2+26, 3+88,3+104,5/2) / 100	7202,16 3486,46	3210,04 370,26	26731	12940	11914 1374	17.44	64.73
60	<b>ТЕРм08-02-147-04</b> Приказ Минстроя России от 27.02.15 №140/пр	Кабель до 35 кВ по установленным конструкциям и лоткам с креплением на поворотах и в конце трассы, масса 1 м кабеля: до 6 кг (100 м кабеля) ИНДЕКС К ПОЗИЦИИ: ТЕРм08-02-147-04 п.п. 2269, 3 квартал 2018г. ОЗП=17,49; ЭМ=5,24; ЗПМ=17,49; МАТ=6,29 НР (1569 руб.): 85%=100%*0.85 от ФОТ СП (960 руб.): 52%=65%*0.8 от ФОТ	0,45 (90/2) / 100	4990,61 4046,14	729,67 56,14	2246	1821	328 25	20.24	9.11
61	<b>ТЕРм08-02-146-05</b> Приказ Минстроя России от 27.02.15 №140/пр	Кабель до 35 кВ с креплением накладными скобами, масса 1 м кабеля: до 6 кг (100 м кабеля) ИНДЕКС К ПОЗИЦИИ: ТЕРм08-02-146-05 п.п. 2260, 3 квартал 2018г. ОЗП=17,49; ЭМ=7,31; ЗПМ=17,49; МАТ=6,64 НР (19452 руб.): 85%=100%*0.85 от ФОТ СП (11900 руб.): 52%=65%*0.8 от ФОТ	3,2695 326,95 / 100	15806,24 4861,87	10475,52 2137,63	51679	15896	34250 6989	24.32	79.51
62	<b>ТЕРм08-02-163-03</b> Приказ Минстроя России от 27.02.15 №140/пр	Заделка концевая с термоусаживающимися полиэтиленовыми перчатками для 3-4- жильного кабеля с бумажной изоляцией напряжением до 1 кВ, сечение одной жилы: до 240 мм2 (1 шт.) ИНДЕКС К ПОЗИЦИИ: ТЕРм08-02-163-03 п.п. 2377, 3 квартал 2018г. ОЗП=17,49; ЭМ=0; ЗПМ=17,49; МАТ=8,64 НР (1903 руб.): 85%=100%*0.85 от ФОТ СП (1164 руб.): 52%=65%*0.8 от ФОТ	7 14/2	358,86 319,89		2512	2239		1.6	11.2

1	2	3	4	5	6	7	8	9	10	11
63	<b>ТЕРм08-02-163-03</b> Приказ Минстроя России от 27.02.15 №140/пр	Заделка концевая с термоусаживающимися полиэтиленовыми перчатками для 3-4- жильного кабеля с бумажной изоляцией напряжением до 1 кВ, сечение одной жилы: до 240 мм <sup>2</sup> (1 шт.) (ОП п.1.8.3 При производстве работ на высоте свыше расстояний, указанных в общих положениях к разделам сборника: при высоте свыше 2 до 8 м ОЗП=1,05; ТЗ=1,05) ИНДЕКС К ПОЗИЦИИ: ТЕРм08-02-163-03 п.п. 2377, 3 квартал 2018г. ОЗП=17,49; ЭМ=0; ЗПМ=17,49; МАТ=8,64 НР (1998 руб.): 85%=100%*0,85 от ФОТ СП (1223 руб.): 52%=65%*0,8 от ФОТ	7 14/2	374,85 335,89		2624	2351		1.68	11.76
65	<b>ТЕРм08-02-143-03</b> Приказ Минстроя России от 27.02.15 №140/пр	Покрытие кабеля, проложенного в траншее: плитами одного кабеля (100 м кабеля) ИНДЕКС К ПОЗИЦИИ: ТЕРм08-02-143-03 п.п. 2237, 3 квартал 2018г. ОЗП=17,49; ЭМ=8,72; ЗПМ=17,49; МАТ=0,01 НР (6497 руб.): 85%=100%*0,85 от ФОТ СП (3974 руб.): 52%=65%*0,8 от ФОТ	4,5325 ((34+29,5+60+281+179+40 +87+45+151)/2) / 100	5470,12 1147,52	4322,59 538,69	24793	5201	19592 2442	5.74	26.02
64	<b>ТЕРм10-06-015-10</b> Приказ Минстроя России от 27.02.15 №140/пр	Устройство ввода кабеля в ТП (1 шт.) ИНДЕКС К ПОЗИЦИИ: ТЕРм10-06-015-10 п.п. 4862, 3 квартал 2018г. ОЗП=17,49; ЭМ=7,14; ЗПМ=17,49; МАТ=6,63 НР (13712 руб.): 107%=126%*0,85 от ФОТ СП (7176 руб.): 56%=70%*0,8 от ФОТ	7 14/2	6900,67 1599,29	873,01 231,39	48305	11195	6111 1620	8	56
66	<b>ТЕРм08-02-143-04</b> Приказ Минстроя России от 27.02.15 №140/пр	Покрытие кабеля, проложенного в траншее: плитами каждого последующего (100 м кабеля) ИНДЕКС К ПОЗИЦИИ: ТЕРм08-02-143-04 п.п. 2236, 3 квартал 2018г. ОЗП=17,49; ЭМ=8,72; ЗПМ=17,49; МАТ=0,02 НР (844 руб.): 85%=100%*0,85 от ФОТ СП (516 руб.): 52%=65%*0,8 от ФОТ	1,22 ((179+65)/2) / 100	2627,11 555,83	2071,26 258,15	3205	678	2527 315	2.78	3.39
Итого прямые затраты по разделу в текущих ценах						187777	59047	75457 12819		296.94
Накладные расходы						63996				
Сметная прибыль						37883				
<b>Итого по разделу 3 Монтажные работы КЛ-10 кВ :</b>										
Итого Строительные работы						23351				12.89
Итого Монтажные работы						266305				284.05
Итого						289656				296.94
В том числе:										
Материалы						53273				
Машины и механизмы						75457				
ФОТ						71866				
Накладные расходы						63996				
Сметная прибыль						37883				
<b>Итого по разделу 3 Монтажные работы КЛ-10 кВ</b>						289656				296.94
<b>Раздел 4. Монтажные работы КЛ-0,4 кВ</b>										
67	<b>ТЕР34-02-003-01</b> Приказ Минстроя России от 27.02.15 №140/пр	Устройство трубопроводов из полиэтиленовых труб: до 2 отверстий (1 канало-километр трубопровода) ИНДЕКС К ПОЗИЦИИ: ТЕР34-02-003-01 п.п. 12926, 3 квартал 2018г. ОЗП=17,49; ЭМ=0; ЗПМ=17,49; МАТ=5,91 НР (2842 руб.): 89%=105%*0,85 от ФОТ СП (1660 руб.): 52%=65%*0,8 от ФОТ	0,1367 0,2734/2	208048,33 23354,75		28440	3193		133	18.18
68	<b>ТЕРм08-02-148-06</b> Приказ Минстроя России от 27.02.15 №140/пр	Кабель до 35 кВ в проложенных трубах, блоках и коробах, масса 1 м кабеля: до 13 кг (100 м кабеля) ИНДЕКС К ПОЗИЦИИ: ТЕРм08-02-148-06 п.п. 2289, 3 квартал 2018г. ОЗП=17,49; ЭМ=5,03; ЗПМ=17,49; МАТ=7,41 НР (8558 руб.): 85%=100%*0,85 от ФОТ СП (5235 руб.): 52%=65%*0,8 от ФОТ	1,367 (273,4/2) / 100	8731,35 7308,72	1088,44 56,14	11936	9991	1488 77	36.56	49.98
69	<b>ТЕРм08-02-141-06</b> Приказ Минстроя России от 27.02.15 №140/пр	Кабель до 35 кВ в готовых траншеях без покрытий, масса 1 м: до 13 кг (100 м кабеля) ИНДЕКС К ПОЗИЦИИ: ТЕРм08-02-141-06 п.п. 2229, 3 квартал 2018г. ОЗП=17,49; ЭМ=8,18; ЗПМ=17,49; МАТ=6,12 НР (24414 руб.): 85%=100%*0,85 от ФОТ СП (14935 руб.): 52%=65%*0,8 от ФОТ	6,483 ((34+295+60+281+371+529- 273,4)/2) / 100	10453,66 3678,32	6269,15 751,9	67771	23847	40643 4875	18.4	119.29
71	<b>ТЕРм08-02-147-06</b> Приказ Минстроя России от 27.02.15 №140/пр	Кабель до 35 кВ по установленным конструкциям и лоткам с креплением на поворотах и в конце трассы, масса 1 м кабеля: до 13 кг (100 м кабеля) (То же, внутри работающих ТП и РП при наличии допусков ОЗП=1,35; ЭМ=1,35 к расх.; ЗПМ=1,35; ТЗ=1,35; ЗЭМ=1,35) ИНДЕКС К ПОЗИЦИИ: ТЕРм08-02-147-06 п.п. 2271, 3 квартал 2018г. ОЗП=17,49; ЭМ=5,16; ЗПМ=17,49; МАТ=5,85 НР (438 руб.): 85%=100%*0,85 от ФОТ СП (268 руб.): 52%=65%*0,8 от ФОТ	0,06 (12/2) / 100	10082,47 8506,52	1361,09 75,79	605	510	82 5	42.552	2.55
70	<b>ТЕРм08-02-147-06</b> Приказ Минстроя России от 27.02.15 №140/пр	Кабель до 35 кВ по установленным конструкциям и лоткам с креплением на поворотах и в конце трассы, масса 1 м кабеля: до 13 кг (100 м кабеля) ИНДЕКС К ПОЗИЦИИ: ТЕРм08-02-147-06 п.п. 2271, 3 квартал 2018г. ОЗП=17,49; ЭМ=5,16; ЗПМ=17,49; МАТ=5,85 НР (2891 руб.): 85%=100%*0,85 от ФОТ СП (1769 руб.): 52%=65%*0,8 от ФОТ	0,535 ((1689-1570-12)/2) / 100	7524,21 6301,12	1008,21 56,14	4025	3371	539 30	31.52	16.86

1	2	3	4	5	6	7	8	9	10	11
74	<b>ТЕРм10-06-015-10</b> Приказ Минстроя России от 27.02.15 №140/пр	Устройство ввода кабеля в ТП (1 шт.) ИНДЕКС К ПОЗИЦИИ: ТЕРм10-06-015-10 п.п. 4862, 3 квартал 2018г. ОЗП=17,49; ЭМ=7,14; ЗПМ=17,49; МАТ=6,63 НР (5876 руб.): 107%=126%*0.85 от ФОТ СП (3076 руб.): 56%=70%*0.8 от ФОТ	3 (7-1)/2	6900,67 1599,29	873,01 231,39	20702	4798	2619 694	8	24
77	<b>ТЕРм08-02-165-09</b> Приказ Минстроя России от 27.02.15 №140/пр	Муфта концевая эпоксидная для 3-жильного кабеля напряжением: до 10 кВ, сечение одной жилы до 240 мм2 (1 шт.) ИНДЕКС К ПОЗИЦИИ: ТЕРм08-02-165-09 п.п. 2397, 3 квартал 2018г. ОЗП=17,49; ЭМ=7,6; ЗПМ=17,49; МАТ=4,87 НР (9299 руб.): 85%=100%*0.85 от ФОТ СП (5689 руб.): 52%=65%*0.8 от ФОТ	3 (7-1)/2	10937,06 1663,3	9253,3 1963,37	32811	4990	27760 5950	8.32	24.96
75	<b>ТЕРм08-02-143-03</b> Приказ Минстроя России от 27.02.15 №140/пр	Покрывание кабеля, проложенного в траншее: плитами одного кабеля (100 м кабеля) ИНДЕКС К ПОЗИЦИИ: ТЕРм08-02-143-03 п.п. 2237, 3 квартал 2018г. ОЗП=17,49; ЭМ=8,72; ЗПМ=17,49; МАТ=0,01 НР (287 руб.): 85%=100%*0.85 от ФОТ СП (176 руб.): 52%=65%*0.8 от ФОТ	0,2 (40/2) / 100	5470,12 1147,52	4322,59 538,69	1094	230	864 108	5.74	1.15
82	<b>ТЕРм08-02-143-04</b> Приказ Минстроя России от 27.02.15 №140/пр	Покрывание кабеля, проложенного в траншее: плитами каждого последующего (100 м кабеля) ИНДЕКС К ПОЗИЦИИ: ТЕРм08-02-143-04 п.п. 2238, 3 квартал 2018г. ОЗП=17,49; ЭМ=8,72; ЗПМ=17,49; МАТ=0,02 НР (104 руб.): 85%=100%*0.85 от ФОТ СП (63 руб.): 52%=65%*0.8 от ФОТ	0,15 (30/2) / 100	2627,11 555,83	2071,26 258,15	394	83	311 39	2.78	0.42
76	<b>ТЕРм10-06-048-05</b> Приказ Минстроя России от 27.02.15 №140/пр	Прокладка волоконно-оптических кабелей в траншее (1 км кабеля) (ОП п.п. 1.10.98/Прокладка опознавательной ленты ПЗ=0,3 (ОЗП=0,3; ЭМ=0,3 к расх.; ЗПМ=0,3; МАТ=0,3 к расх.; ТЗ=0,3; ТЗМ=0,3) ИНДЕКС К ПОЗИЦИИ: ТЕРм10-06-048-05 п.п. 5084, 3 квартал 2018г. ОЗП=17,49; ЭМ=7,62; ЗПМ=17,49; МАТ=0,01 НР (765 руб.): 85%=100%*0.85 от ФОТ СП (468 руб.): 52%=65%*0.8 от ФОТ	0,419 0,838/2	5864,44 1442,14	4422,29 705,83	2457	604	1853 296	6.9	2.89
Итого прямые затраты по разделу в текущих ценах						170235	51617	76159 12074		260.28
Накладные расходы						55473				
Сметная прибыль						33339				
<b>Итого по разделу 4 Монтажные работы КП-0,4 кВ :</b>										
Итого Строительные работы						32942				18.18
Итого Монтажные работы						226105				242.1
Итого						259047				260.28
В том числе:										
Материалы										
Машины и механизмы						42459				
ФОТ						76159				
Накладные расходы						63691				
Сметная прибыль						55473				
<b>Итого по разделу 4 Монтажные работы КП-0,4 кВ</b>						33339				
<b>Раздел 5. Монтаж КТП</b>						259047				260.28
44	<b>ТЕР08-01-002-02</b> Приказ Минстроя России от 27.02.15 №140/пр	Устройство основания под фундаменты: щебеночного (1 м3 основания) ИНДЕКС К ПОЗИЦИИ: ТЕР08-01-002-02 п.п. 5386, 3 квартал 2018г. ОЗП=17,49; ЭМ=7,58; ЗПМ=17,49; МАТ=13,97 НР (13899 руб.): 109%=128%*0.85 от ФОТ СП (8161 руб.): 64%=80%*0.8 от ФОТ	24,4 12,2*2	807,18 407,17	394,84 115,43	19695	9935	9634 2816	2.4	58.56
87		Щебень из природного камня для строительных работ марка 1400, фракция 20- 40 мм (м3)	31,72 15,86*2	989		31371				
50	<b>ТЕР07-01-001-02</b> Приказ Минстроя России от 27.02.15 №140/пр	Укладка блоков и плит ленточных фундаментов при глубине котлована до 4 м, масса конструкций: до 1,5 т (100 шт. сборных конструкций) ИНДЕКС К ПОЗИЦИИ: ТЕР07-01-001-02 п.п. 4756, 3 квартал 2018г. ОЗП=17,49; ЭМ=7,96; ЗПМ=17,49; МАТ=4,66 НР (2357 руб.): 116%=137%*0.85 от ФОТ СП (1382 руб.): 68%=85%*0.8 от ФОТ	0,08 (16/2) / 100	60594,8 16850,22	34793,56 8551,04	4848	1348	2783 684	91.58	7.33
51	<b>ТЕРм08-01-025-02</b> Приказ Минстроя России от 27.02.15 №140/пр	Подстанция комплектная трансформаторная напряжением до 10 кВ с трансформатором мощностью: до 1000 кВ*А (1 подстанция) ИНДЕКС К ПОЗИЦИИ: ТЕРм08-01-025-02 п.п. 1981, 3 квартал 2018г. ОЗП=17,49; ЭМ=8,02; ЗПМ=17,49; МАТ=5,72 НР (19083 руб.): 85%=100%*0.85 от ФОТ СП (11674 руб.): 52%=65%*0.8 от ФОТ	2	23645,63 8456,24	14296,61 2768,84	47291	16912	28593 5538	42.3	84.6
52	<b>ТЕРм08-01-087-03</b> Приказ Минстроя России от 27.02.15 №140/пр	(применительно) Обшивка сталью (1 т) ИНДЕКС К ПОЗИЦИИ: ТЕРм08-01-087-03 п.п. 2148, 3 квартал 2018г. ОЗП=17,49; ЭМ=8,15; ЗПМ=17,49; МАТ=7,16 НР (2491 руб.): 85%=100%*0.85 от ФОТ СП (1524 руб.): 52%=65%*0.8 от ФОТ	0,2268 (0,019*8+80*0,00377)/2	130035,94 12434,52	4831,56 488,15	29492	2820	1096 111	62.2	14.11

1	2	3	4	5	6	7	8	9	10	11
53	ТЕР08-01-003-07 Приказ Минстроя России от 27.02.15 №140/пр	Гидроизоляция боковая обмазочная битумная в 2 слоя по выровненной поверхности бутовой кладки, кирпичу, бетону (100 м2 изолируемой поверхности) ИНДЕКС К ПОЗИЦИИ: ТЕР08-01-003-07 п.п. 5394, 3 квартал 2018г. ОЗП=17,49; ЭМ=4,65; ЗПМ=17,49; МАТ=12,78 НР (1929 руб.): 109%=128%*0.85 от ФОТ СП (1133 руб.): 64%=80%*0.8 от ФОТ	0,4224 ((16*(2*(2,4*0,4+0,4*0,6+2,4 ~0,6)))/2) / 100	19381,66 4189,9	541,91	8187	1770	229	21.2	8.95
80	ТЕР08-02-472-02 Приказ Минстроя России от 27.02.15 №140/пр	Заземлитель горизонтальный из стали: полосовой сечением 160 мм2 (100 м) ИНДЕКС К ПОЗИЦИИ: ТЕР08-02-472-02 п.п. 2861, 3 квартал 2018г. ОЗП=17,49; ЭМ=7,91; ЗПМ=17,49; МАТ=5,52 НР (2809 руб.): 85%=100%*0.85 от ФОТ СП (1719 руб.): 52%=65%*0.8 от ФОТ	1 (200/2) / 100	4207,85 3243	684,77 61,74	4208	3243	685 62	16.6	16.6
81	ТЕР08-02-471-01 Приказ Минстроя России от 27.02.15 №140/пр	Заземлитель вертикальный из угловой стали размером: 50x50x5 мм (10 шт.) ИНДЕКС К ПОЗИЦИИ: ТЕР08-02-471-01 п.п. 2856, 3 квартал 2018г. ОЗП=17,49; ЭМ=8,12; ЗПМ=17,49; МАТ=5,71 НР (5831 руб.): 85%=100%*0.85 от ФОТ СП (3567 руб.): 52%=65%*0.8 от ФОТ	3,2 (192/3/2) / 10	2796,05 2090,4	533,48 53,34	8947	6689	1707 171	10.7	34.24
Итого прямые затраты по разделу в текущих ценах						154039	42717	44727 9382		224.39
Накладные расходы						48399				
Сметная прибыль						29159				
Итого по разделу 5 Монтаж КТП :										
Итого Строительные работы						61590				74.84
Итого Монтажные работы						170007				149.55
Итого						231597				224.39
В том числе:										
Материалы						66595				
Машины и механизмы						44727				
ФОТ						52099				
Накладные расходы						48399				
Сметная прибыль						29159				
Итого по разделу 5 Монтаж КТП						231597				224.39
Раздел 6. ПНР										
35	ТЕР01-11-028-01 Приказ Минстроя России от 27.02.15 №140/пр	Измерение сопротивления изоляции мегаомметром: кабельных и других линий напряжением до 1 кВ, предназначенных для передачи электроэнергии к распределительным устройствам, щитам, шкафам, коммутационным аппаратам и электропотребителям (1 линия) (ОП п.1.1.84Для четырехпроводной линии ОЗП=1,3; ТЗ=1,3) ИНДЕКС К ПОЗИЦИИ: ТЕР01-11-028-01 п.п. 634, 3 квартал 2018г. ОЗП=17,49 НР (450 руб.): 58%=68%*0.85 от ФОТ СП (248 руб.): 32%=40%*0.8 от ФОТ	7 14/2	110,73 110,73		775	775		0.416	2.91
7	ТЕР01-11-028-01 Приказ Минстроя России от 27.02.15 №140/пр	Измерение сопротивления изоляции мегаомметром: кабельных и других линий напряжением до 1 кВ, предназначенных для передачи электроэнергии к распределительным устройствам, щитам, шкафам, коммутационным аппаратам и электропотребителям (1 линия) (ОП п.1.1.84Для четырехпроводной линии ОЗП=1,3; ТЗ=1,3; ОП п.1.1.6При выполнении пусконаладочных работ на высоте св. 2 до 8 м от уровня пола и над открытыми подвальными помещениями, траншеями и т. п. (при работе в зданиях и сооружениях, не имеющих постоянной площадки обслуживания) или от уровня земли (при работе вне зданий и сооружений ОЗП=1,1; ТЗ=1,1) ИНДЕКС К ПОЗИЦИИ: ТЕР01-11-028-01 п.п. 634, 3 квартал 2018г. ОЗП=17,49 НР (495 руб.): 58%=68%*0.85 от ФОТ СП (273 руб.): 32%=40%*0.8 от ФОТ	7 14/2	121,8 121,8		853	853		0.4576	3.2
36	ТЕР01-11-013-01 Приказ Минстроя России от 27.02.15 №140/пр	Замер полного сопротивления цепи «фаза- нуль» (1 токоприемник) ИНДЕКС К ПОЗИЦИИ: ТЕР01-11-013-01 п.п. 616, 3 квартал 2018г. ОЗП=17,49 НР (3954 руб.): 58%=68%*0.85 от ФОТ СП (2181 руб.): 32%=40%*0.8 от ФОТ	21 14*3/2	324,61 324,61		6817	6817		1.22	25.62
37	ТЕР01-03-005-01 Приказ Минстроя России от 27.02.15 №140/пр	Разъединитель трехполюсный напряжением: до 20 кВ (1 шт.) ИНДЕКС К ПОЗИЦИИ: ТЕР01-03-005-01 п.п. 123, 3 квартал 2018г. ОЗП=17,49 НР (1589 руб.): 58%=68%*0.85 от ФОТ СП (877 руб.): 32%=40%*0.8 от ФОТ	2 4/2	1370,17 1370,17		2740	2740		5.4	10.8
38	ТЕР01-12-020-01 Приказ Минстроя России от 27.02.15 №140/пр	Испытание сборных и соединительных шин напряжением: до 11 кВ (1 испытание) ИНДЕКС К ПОЗИЦИИ: ТЕР01-12-020-01 п.п. 657, 3 квартал 2018г. ОЗП=17,49 НР (12079 руб.): 58%=68%*0.85 от ФОТ СП (6664 руб.): 32%=40%*0.8 от ФОТ	12 6*4/2	1735,53 1735,53		20826	20826		7.29	87.48
39	ТЕР01-12-027-01 Приказ Минстроя России от 27.02.15 №140/пр	Испытание кабеля силового длиной до 500 м напряжением: до 10 кВ (1 испытание) ИНДЕКС К ПОЗИЦИИ: ТЕР01-12-027-01 п.п. 674, 3 квартал 2018г. ОЗП=17,49 НР (1343 руб.): 58%=68%*0.85 от ФОТ СП (741 руб.): 32%=40%*0.8 от ФОТ	2 4/2	1157,49 1157,49		2315	2315		4.86	9.72

1	2	3	4	5	6	7	8	9	10	11
41	ТЕРп01-02-003-01 Приказ Минстроя России от 27.02.15 №140/пр	Трансформатор силовой трехфазный масляный трехобмоточный напряжением: до 11 кВ, мощностью до 1,6 МВА (1 шт.) ИНДЕКС К ПОЗИЦИИ: ТЕРп01-02-003-01 п.п. 53, 3 квартал 2018г. ОЗП=17,49 НР (7028 руб.): 58%=68%*0.85 от ФОТ СП (3877 руб.): 32%=40%*0.8 от ФОТ	2 4/2	6058,71 6058,71		12117	12117		22.5	45
42	ТЕРп01-03-008-01 Приказ Минстроя России от 27.02.15 №140/пр	Выключатель: нагрузки напряжением до 11 кВ (1 шт.) ИНДЕКС К ПОЗИЦИИ: ТЕРп01-03-008-01 п.п. 136, 3 квартал 2018г. ОЗП=17,49 НР (9536 руб.): 58%=68%*0.85 от ФОТ СП (5261 руб.): 32%=40%*0.8 от ФОТ	8 4*4/2	2055,25 2055,25		16442	16442		8.1	64.8
43	ТЕРп01-12-021-04 Приказ Минстроя России от 27.02.15 №140/пр	Испытание элементов ограничителей перенапряжения напряжением до 75 кВ (1 испытание) ИНДЕКС К ПОЗИЦИИ: ТЕРп01-12-021-04 п.п. 662, 3 квартал 2018г. ОЗП=17,49 НР (2365 руб.): 58%=68%*0.85 от ФОТ СП (1305 руб.): 32%=40%*0.8 от ФОТ	5	815,56 815,56		4078	4078		3.24	16.2
45	ТЕРп01-11-010-03 Приказ Минстроя России от 27.02.15 №140/пр	Измерение сопротивления растеканию тока: контура с диагональю до 200 м (1 измерение) ИНДЕКС К ПОЗИЦИИ: ТЕРп01-11-010-03 п.п. 611, 3 квартал 2018г. ОЗП=17,49 НР (1000 руб.): 58%=68%*0.85 от ФОТ СП (552 руб.): 32%=40%*0.8 от ФОТ	2 4/2	861,91 861,91		1724	1724		3.24	6.48
46	ТЕРп01-11-010-01 Приказ Минстроя России от 27.02.15 №140/пр	Измерение сопротивления растеканию тока: заземлителя (1 измерение) ИНДЕКС К ПОЗИЦИИ: ТЕРп01-11-010-01 п.п. 609, 3 квартал 2018г. ОЗП=17,49 НР (18827 руб.): 58%=68%*0.85 от ФОТ СП (10388 руб.): 32%=40%*0.8 от ФОТ	100 50*4/2	324,61 324,61		32461	32461		1.22	122
47	ТЕРп01-11-011-01 Приказ Минстроя России от 27.02.15 №140/пр	Проверка наличия цепи между заземлителями и заземленными элементами (100 точек) ИНДЕКС К ПОЗИЦИИ: ТЕРп01-11-011-01 п.п. 614, 3 квартал 2018г. ОЗП=17,49 НР (320 руб.): 58%=68%*0.85 от ФОТ СП (177 руб.): 32%=40%*0.8 от ФОТ	0,16 (32/2) / 100	3447,63 3447,63		552	552		12.96	2.07
48	ТЕРп01-11-024-01 Приказ Минстроя России от 27.02.15 №140/пр	Фазировка электрической линии или трансформатора с сетью напряжением: до 1 кВ (1 фазировка) ИНДЕКС К ПОЗИЦИИ: ТЕРп01-11-024-01 п.п. 626, 3 квартал 2018г. ОЗП=17,49 НР (633 руб.): 58%=68%*0.85 от ФОТ СП (349 руб.): 32%=40%*0.8 от ФОТ	5	218,28 218,28		1091	1091		0.82	4.1
49	ТЕРп01-11-024-02 Приказ Минстроя России от 27.02.15 №140/пр	Фазировка электрической линии или трансформатора с сетью напряжением: свыше 1 кВ (1 фазировка) ИНДЕКС К ПОЗИЦИИ: ТЕРп01-11-024-02 п.п. 627, 3 квартал 2018г. ОЗП=17,49 НР (500 руб.): 58%=68%*0.85 от ФОТ СП (276 руб.): 32%=40%*0.8 от ФОТ	2 4/2	430,95 430,95		862	862		1.62	3.24
Итого прямые затраты по разделу в текущих ценах						103653	103653			403.62
Накладные расходы						60119				
Сметная прибыль						33169				
Итого по разделу 6 ПНР :										
Итого						196941				403.62
В том числе:										
ФОТ										
Накладные расходы						103653				
Сметная прибыль						60119				
Итого по разделу 6 ПНР						33169				
Раздел 7. Материалы, не учтенные расценками						196941				403.62
		Провод ПугВ 10,0 ж/зелен. (м)	85	80.58		6849				
		Кабель СИП-2 3х 95,0+1х 95,0 (м)	1628	422.02		687049				
		Ограничитель перенапряжения ОПНп- 0,38/125/-III УХЛ1 (шт.)	54	522.2		28199				
		Опора деревянная пропитанная 9,5 метр. класс М (16-19см) ЛЭП (шт.)	48	9101.64		436879				
		Шпилька резьбовая М20*2000 мм DIN975 (шт.)	3	842.34		2527				
		Зажим прокалывающий ENSTO магистраль 16-150, отпайка 16-120 SLIP32.2 (шт.)	93	550.46		51193				
		Зажим прокалывающий ENSTO магистраль 16-150, отпайка 16-120 SLIP32.21 (шт.)	3	550.46		1651				
		Анкерный зажим 95-157 мм2 ENSTO SO256 (шт.)	20	5951.59		119032				
		Поддерживающий зажим ENSTO для несущего провода 16-95 SO265 (шт.)	132	342.48		45207				
		Шапка для опоры D=220mm ENSTO SP19 (шт.)	47	180.94		8504				
		Зажим Плащечный ЗП 6-95/6-95 (SL37.27) ИЭК UZP-11-S06-S095 (шт.)	18	120.33		2166				



1	2	3	4	5	6	7	8	9	10	11
		Крюк КМ-1800 (HEL-5661, SOT29.1, КР16) ИЭК УКК-12-3-1800 (шт.)	78	266.02		20750				
		Лента бандажная ЛМ-50 (F 2007, COT37, F207) ИЭК UZA-L50 (упак.)	4	4687.33		18749				
		Муфта концевая 4ПКТп(б)- 1- 150/240 - Б - (КВТ) (шт.)	14 28/2	2282.03		31948				
		Скрепка СГ-20 100шт/упак (А200, NC 20) ИЭК UZA-50-100 (упак.)	2	1706.78		3414				
		Гайка оц. (DIN934) M20 (шт.)	17	23.49		399				
		Шайба DIN 125 M20 плоская (шт.)	17	22.37		380				
		Муфта соединительная ЗСТп - 10- 150/240 - Б- (КВТ) (шт.)	1	6955.6		6956				
		Кабель АВБШв 4х 150,0 (м)	589,5 1179/2	771.09		454558				
		Кабель АСБЗл-10кВ 3х 240,0 (м)	840 810+30	2169.61		1822472				
О		Трансформаторная подстанция КТП ПК/К 630/10/0,4 (без ТМГ) (шт.)	2	616356.61		1232713				
О		Трансформатор ТМГ12 - 400 10/0,4 У/Ун-0 У1 (шт.)	2	380355.25		760711				
85		Сталь круглая d10 (м)	96 48+48	39.6		3802				
		Полоса 40*4 (м)	100 200/2	104.4		10440				
		Уголок 50*50*5 (м)	161 11*3+192/3*2	244.8		39413				
		Муфта концевая ЗКНТп - 10- 150/240 - Б - (КВТ) (шт.)	4 8/2	3354.81		13419				
		Фундаментный блок ФБС 24-4-6 (шт.)	8 16/2	3576		28608				
84	507-2610 Приказ Минстроя России от 28.02.17 №250/пр	Лента сигнальная (100 м)	4,5 (900/2) / 100	782.63		3522				
		Плита ПЗК 240х480х16 (шт.)	3262 6524/2	65.34		213139				
Итого прямые затраты по разделу в текущих ценах							6054649			
Итого по разделу 7 Материалы, не учтенные расценками :										
Итого Монтажные работы										
Итого Оборудование							4061225			
Итого							1993424			
В том числе:							6054649			
Материалы										
Оборудование							4061225			
Итого по разделу 7 Материалы, не учтенные расценками							1993424			
Раздел 8. Проектные работы							6054649			
Итого прямые затраты по разделу в текущих ценах										
Итого по разделу 8 Проектные работы :										
Итого										
В том числе:										
Итого по разделу 8 Проектные работы										
ИТОГИ ПО СМЕТЕ:										
Итого прямые затраты по смете в текущих ценах							7357533	550122	506551 80595	2852.31
Накладные расходы										
Сметная прибыль							507696			
Итого по смете:							276141			
Итого Строительные работы										
Итого Монтажные работы							1061270			1654.39
Итого Оборудование							4889735			794.3
Итого Прочие затраты							1993424			
Итого							196941			403.62
В том числе:							8141370			2852.31
Материалы										
Машины и механизмы							4307436			
ФОТ							506551			
Оборудование							630717			
Накладные расходы							1993424			
Сметная прибыль							507696			
Итого СМР для расчета лимитированных затрат							276141			
Временные здания и сооружения 1,8%							5951005			
Итого							107118			
Итого с оборудованием (1 993 424) и прочими затратами (196 941)							6058123			
Непредвиденные затраты 2%							8248488			
Итого с непредвиденными							164970			
НДС 20%							8413458			
ВСЕГО по смете							1682691.6			
							10096149.6			2852.31



1	2	3	4	5	6	7	8	9	10	11
---	---	---	---	---	---	---	---	---	----	----

**ЛОКАЛЬНЫЙ СМЕТНЫЙ РАСЧЕТ № 3**  
(локальная смета)

на Строительство ТП в р-не ул. Киндасовский проезд 2022 год  
(наименование работ и затрат, наименование объекта)

Основание:

Сметная стоимость \_\_\_\_\_ 1922,455 тыс. руб.  
строительных работ \_\_\_\_\_ 404,615 тыс. руб.  
монтажных работ \_\_\_\_\_ 1128,599 тыс. руб.  
прочих \_\_\_\_\_ 9,821 тыс. руб.  
Средства на оплату труда \_\_\_\_\_ 138,331 тыс. руб.  
Сметная трудоемкость \_\_\_\_\_ 572,38 чел.час  
Составлен(а) в текущих (прогнозных) ценах по состоянию на \_\_\_\_\_

№ пп	Шифр и номер позиции норматива	Наименование работ и затрат, единица измерения	Количество	Стоимость единицы, руб.		Общая стоимость, руб.			Затраты труда рабочих, чел.-ч, не занятых обслуживанием машин	
				всего	эксплуатации машин	Всего	оплаты труда	эксплуатация машин	на единицу	всего
				оплаты труда	в т.ч. оплаты труда					
1	2	3	4	5	6	7	8	9	10	11
<b>Раздел 1. Земляные работы</b>										
Траншея										
Заземление КТП										
ВЛИ 0,4 заземление										
17	ТЕР01-02-059-03 Приказ Минстроя России от 27.02.15 №140/пр	Рытье ям вручную глубиной 1,5 м под электрод заземления с обратной засыпкой, группа грунтов: 3 (1 электрод заземления) ИНДЕКС К ПОЗИЦИИ: ТЕР01-02-059-03 п.п. 1590, 3 квартал 2018г. ОЗП=17,49; ЭМ=0; ЗПМ=17,49; МАТ=2,43 НР (10516 руб.): 71%=84%*0,85 от ФОТ СП (5332 руб.): 36%=45%*0,8 от ФОТ	9	6909,26 1645,63		62183	14811		9,7	87,3
19	414-0471 Приказ Минстроя России от 28.02.17 №250/пр	Дерн (м2)	-63	160,74		-10127				
18	101-2318 Приказ Минстроя России от 28.02.17 №250/пр	Натрий хлористый технический (т)	-0,45	82743,33		-37234				
Котлован под КТП										
Итого прямые затраты по разделу в текущих ценах						14822	14811			87,3
Накладные расходы						10516				
Сметная прибыль						5332				
<b>Итого по разделу 1 Земляные работы :</b>										
Итого						30670				87,3
В том числе:										
Материалы										
ФОТ						11				
Накладные расходы						14811				
Сметная прибыль						10516				
<b>Итого по разделу 1 Земляные работы</b>						30670				87,3
<b>Раздел 2. Монтажные работы ВЛИ-0,4 кВ</b>										
1	ТЕР33-04-016-01 Приказ Минстроя России от 27.02.15 №140/пр	Развозка конструкций и материалов опор ВЛ 0,38-10 кВ по трассе: одностоечных деревянных опор (1 опора) (Прил.33.4 п.3.11 На непромерзших болотах, в плывунах ОЗП=1,4; ЭМ=1,4 к расч.; ЗПМ=1,4; ТЗ=1,4; ТЗМ=1,4; Прил.33.4 п.3.12 По просекам, кустарникам и неглубоким оврагам ОЗП=1,1; ЭМ=1,1 к расч.; ЗПМ=1,1; ТЗ=1,1; ТЗМ=1,1) ИНДЕКС К ПОЗИЦИИ: ТЕР33-04-016-01 п.п. 12870, 3 квартал 2018г. ОЗП=17,49; ЭМ=6,7; ЗПМ=17,49; МАТ=0 НР (3922 руб.): 96%=113%*0,85 от ФОТ СП (1961 руб.): 48%=60%*0,8 от ФОТ	41	190,51 52,25	138,26 47,4	7811	2142	5669 1943	0,308	12,63

1	2	3	4	5	6	7	8	9	10	11
2	ТЕР33-04-016-05 Приказ Минстроя России от 27.02.15 №140/пр	Развозка конструкций и материалов опор ВЛ 0,38-10 кВ по трассе: материалов оснастки одностоечных опор (1 опора) (Прил.33.4 п.3.11На непромерзших болотах, в плывунах ОЗП=1,4; ЭМ=1,4 к расх.; ЗПМ=1,4; ТЗ=1,4; ТЗМ=1,4; Прил.33.4 п.3.12По просекам, кустарникам и неглубоким оврагам ОЗП=1,1; ЭМ=1,1 к расх.; ЗПМ=1,1; ТЗ=1,1; ТЗМ=1,1) ИНДЕКС К ПОЗИЦИИ: ТЕР33-04-016-05 п.п. 12874, 3 квартал 2018г. ОЗП=17,49; ЭМ=6,69; ЗПМ=17,49; МАТ=0 НР (3267 руб.): 96%=113%*0.85 от ФОТ СП (1633 руб.): 48%=60%*0.8 от ФОТ	27	241,21 65,45	175,76 60,6	6513	1767	4746 1636	0.385	10.4
3	ТЕР33-04-016-06 Приказ Минстроя России от 27.02.15 №140/пр	Развозка конструкций и материалов опор ВЛ 0,38-10 кВ по трассе: материалов оснастки сложных опор (1 опора) (Прил.33.4 п.3.11На непромерзших болотах, в плывунах ОЗП=1,4; ЭМ=1,4 к расх.; ЗПМ=1,4; ТЗ=1,4; ТЗМ=1,4; Прил.33.4 п.3.12По просекам, кустарникам и неглубоким оврагам ОЗП=1,1; ЭМ=1,1 к расх.; ЗПМ=1,1; ТЗ=1,1; ТЗМ=1,1) ИНДЕКС К ПОЗИЦИИ: ТЕР33-04-016-06 п.п. 12875, 3 квартал 2018г. ОЗП=17,49; ЭМ=6,69; ЗПМ=17,49; МАТ=0 НР (993 руб.): 96%=113%*0.85 от ФОТ СП (496 руб.): 48%=60%*0.8 от ФОТ	7	279,28 78,38	200,9 69,22	1955	549	1406 485	0.462	3.23
4	ТЕР33-04-001-01 Приказ Минстроя России от 27.02.15 №140/пр	Установка с помощью механизмов деревянных опор ВЛ 0,38; 6-10 кВ из пропитанных цельных стоек: одностоечных (1 опора) (Прил.33.4 п.3.11На непромерзших болотах, в плывунах ОЗП=1,4; ЭМ=1,4 к расх.; ЗПМ=1,4; ТЗ=1,4; ТЗМ=1,4; Прил.33.4 п.3.12По просекам, кустарникам и неглубоким оврагам ОЗП=1,1; ЭМ=1,1 к расх.; ЗПМ=1,1; ТЗ=1,1; ТЗМ=1,1) ИНДЕКС К ПОЗИЦИИ: ТЕР33-04-001-01 п.п. 12739, 3 квартал 2018г. ОЗП=17,49; ЭМ=8,02; ЗПМ=17,49; МАТ=2,85 НР (30788 руб.): 96%=113%*0.85 от ФОТ СП (15394 руб.): 48%=60%*0.8 от ФОТ	27	2808,83 898,27	1729,73 289,55	75838	24253	46703 7818	4.8818	131.81
5	ТЕР33-04-001-02 Приказ Минстроя России от 27.02.15 №140/пр	Установка с помощью механизмов деревянных опор ВЛ 0,38; 6-10 кВ из пропитанных цельных стоек: одностоечных с подкосом (1 опора) (Прил.33.4 п.3.3При заготовке деталей опор в условиях строительства ОЗП=1,03; ТЗ=1,03; Прил.33.4 п.3.11На непромерзших болотах, в плывунах ОЗП=1,4; ЭМ=1,4 к расх.; ЗПМ=1,4; ТЗ=1,4; ТЗМ=1,4; Прил.33.4 п.3.12По просекам, кустарникам и неглубоким оврагам ОЗП=1,1; ЭМ=1,1 к расх.; ЗПМ=1,1; ТЗ=1,1; ТЗМ=1,1) ИНДЕКС К ПОЗИЦИИ: ТЕР33-04-001-02 п.п. 12740, 3 квартал 2018г. ОЗП=17,49; ЭМ=8,02; ЗПМ=17,49; МАТ=2,85 НР (16341 руб.): 96%=113%*0.85 от ФОТ СП (8171 руб.): 48%=60%*0.8 от ФОТ	7	5540,64 1841,56	3518,25 590,14	38784	12891	24628 4131	10.0089	70.06
6	ТЕР33-04-017-01 Приказ Минстроя России от 28.02.17 №245/пр	Подвеска самонесущих изолированных проводов (СИП-2А) напряжением от 0,4 кВ до 1 кВ (со снятием напряжения) при количестве 29 опор: с использованием автогидроподъемника (1000 м) ИНДЕКС К ПОЗИЦИИ: ТЕР33-04-017-01 п.п. 12876, 3 квартал 2018г. ОЗП=17,49; ЭМ=5,53; ЗПМ=17,49; МАТ=3,95 НР (25287 руб.): 96%=113%*0.85 от ФОТ СП (12644 руб.): 48%=60%*0.8 от ФОТ	1,248 1248 / 1000	76825,12 12893,8	26860,92 8212,95	95878	16091	33522 10250	65.24	81.42
89	111-3170 Приказ Минстроя России от 28.02.17 №250/пр	Скрепка размером 20 мм NC20 (СИП) (100 шт.)	-0,7783 -2,7153*0.86	1196.76		-931				
88	111-3165 Приказ Минстроя России от 28.02.17 №250/пр	Лента крепления шириной 20 мм, толщиной 0,7 мм, длиной 50 м из нержавеющей стали (в пластмассовой коробке с кабельной бухтой) F207 (СИП) (шт.)	-2,259507 -7,8823*0.86	4269.79		-9648				
86	111-3141 Приказ Минстроя России от 28.02.17 №250/пр	Комплект промежуточной подвески (СИП) ES 1500E (компл.)	-36,406667 -127,9*0.86	911.09		-33170				
57	111-3138 Приказ Минстроя России от 28.02.17 №250/пр	Комплект для простого анкерного крепления EA1500-3 в составе: кронштейн CS10.3, зажим PA1500 (компл.)	-2,510627 -8,7583*0.86	1128.5		-2833				
11	ТЕР33-04-030-03 Приказ Минстроя России от 27.02.15 №140/пр	Установка разъединителей: с помощью механизмов (1 компл.) ИНДЕКС К ПОЗИЦИИ: ТЕР33-04-030-03 п.п. 12898, 3 квартал 2018г. ОЗП=17,49; ЭМ=8,48; ЗПМ=17,49; МАТ=6,16 НР (23414 руб.): 96%=113%*0.85 от ФОТ СП (11707 руб.): 48%=60%*0.8 от ФОТ	13	2902,32 1690,93	1191,19 185,22	37730	21982	15485 2408	8.09	105.17
13	ТЕРм08-02-407-10 Приказ Минстроя России от 27.02.15 №140/пр	Труба стальная по установленным конструкциям, в готовых бороздах, по основанию пола, диаметр: до 100 мм (100 м) ИНДЕКС К ПОЗИЦИИ: ТЕРм08-02-407-10 п.п. 2753, 3 квартал 2018г. ОЗП=17,49; ЭМ=8,54; ЗПМ=17,49; МАТ=6,77 НР (757 руб.): 85%=100%*0.85 от ФОТ СП (483 руб.): 52%=65%*0.8 от ФОТ	0,09965 9.965 / 100	13528,32 8517,8	3606,02 423,61	1348	849	359 42	43.6	4.34

1	2	3	4	5	6	7	8	9	10	11
14	ТЕРм08-02-471-01 Приказ Минстроя России от 27.02.15 №140/пр	Заземлитель вертикальный из угловой стали размером: 50x50x5 мм (10 шт.) ИНДЕКС К ПОЗИЦИИ: ТЕРм08-02-471-01 п.п. 2856, 3 квартал 2018г. ОЗП=17,49; ЭМ=8,12; ЗПМ=17,49; МАТ=5,71 НР (1672 руб.): 85%=100%*0.85 от ФОТ СП (1023 руб.): 52%=65%*0.8 от ФОТ	0,917333 (96/3/3*0.86)/10	2796,05 2090,4	533,48 53,34	2565	1918	489 49	10,7	9,82
12	ТЕРм08-02-144-05 Приказ Минстроя России от 27.02.15 №140/пр	Присоединение к зажимам жил проводов или кабелей сечением: до 70 мм2 (100 шт.) ИНДЕКС К ПОЗИЦИИ: ТЕРм08-02-144-05 п.п. 2243, 3 квартал 2018г. ОЗП=17,49; ЭМ=0; ЗПМ=17,49; МАТ=0,01 НР (3726 руб.): 85%=100%*0.85 от ФОТ СП (2279 руб.): 52%=65%*0.8 от ФОТ	1,45 145/100	3022,66 3022,62		4383	4383		15,12	21,92
15	ТЕРм08-02-472-09 Приказ Минстроя России от 27.02.15 №140/пр	Проводник заземляющий открыто по строительным основаниям: из круглой стали диаметром 12 мм (100 м) ИНДЕКС К ПОЗИЦИИ: ТЕРм08-02-472-09 п.п. 2868, 3 квартал 2018г. ОЗП=17,49; ЭМ=7,79; ЗПМ=17,49; МАТ=3,43 НР (1147 руб.): 85%=100%*0.85 от ФОТ СП (701 руб.): 52%=65%*0.8 от ФОТ	0,32 32/100	5219,8 4161,22	631,07 53,34	1670	1332	202 17	21,3	6,82
16	ТЕРм08-02-472-09 Приказ Минстроя России от 27.02.15 №140/пр	Проводник заземляющий открыто по строительным основаниям: из круглой стали диаметром 12 мм (100 м) (ОП п.1.8.3 При производстве работ на высоте свыше расстояний, указанных в общих положениях к разделам сборника: при высоте свыше 2 до 8 м ОЗП=1,05; ТЗ=1,05) ИНДЕКС К ПОЗИЦИИ: ТЕРм08-02-472-09 п.п. 2868, 3 квартал 2018г. ОЗП=17,49; ЭМ=7,79; ЗПМ=17,49; МАТ=3,43 НР (1203 руб.): 85%=100%*0.85 от ФОТ СП (736 руб.): 52%=65%*0.8 от ФОТ	0,32 32/100	5427,86 4369,28	631,07 53,34	1737	1398	202 17	22,365	7,16
Итого прямые затраты по разделу в текущих ценах						229630	89555	133411 28796		464,78
Накладные расходы										
Сметная прибыль						112516				
Итого по разделу 2 Монтажные работы ВЛИ-0,4 кВ :						57209				
Итого Строительные работы										
Итого Монтажные работы						373945				
Итого						25410				414,72
В том числе:						399355				50,06
Материалы										464,78
Машины и механизмы						6664				
ФОТ						133411				
Накладные расходы						118351				
Сметная прибыль						112516				
Итого по разделу 2 Монтажные работы ВЛИ-0,4 кВ						57209				
Раздел 3. Монтажные работы КЛ-10 кВ						399355				464,78
Итого прямые затраты по разделу в текущих ценах										
Итого по разделу 3 Монтажные работы КЛ-10 кВ :										
Итого										
В том числе:										
Итого по разделу 3 Монтажные работы КЛ-10 кВ										
Раздел 4. Монтажные работы КЛ-0,4 кВ										
Итого прямые затраты по разделу в текущих ценах										
Итого по разделу 4 Монтажные работы КЛ-0,4 кВ :										
Итого										
В том числе:										
Итого по разделу 4 Монтажные работы КЛ-0,4 кВ										
Раздел 5. Монтаж КТП										
Итого прямые затраты по разделу в текущих ценах										
Итого по разделу 5 Монтаж КТП :										
Итого										
В том числе:										
Итого по разделу 5 Монтаж КТП										
Раздел 6. ПНР										
43	ТЕРп01-12-021-04 Приказ Минстроя России от 27.02.15 №140/пр	Испытание элементов ограничителей перенапряжения напряжением до 75 кВ (1 испытание) ИНДЕКС К ПОЗИЦИИ: ТЕРп01-12-021-04 п.п. 662, 3 квартал 2018г. ОЗП=17,49 НР (2365 руб.): 58%=68%*0.85 от ФОТ СП (1305 руб.): 32%=40%*0.8 от ФОТ	5	815,56 815,56		4078	4078		3,24	16,2
48	ТЕРп01-11-024-01 Приказ Минстроя России от 27.02.15 №140/пр	Фазировка электрической линии или трансформатора с сетью напряжением: до 1 кВ (1 фазировка) ИНДЕКС К ПОЗИЦИИ: ТЕРп01-11-024-01 п.п. 626, 3 квартал 2018г. ОЗП=17,49 НР (633 руб.): 58%=68%*0.85 от ФОТ СП (349 руб.): 32%=40%*0.8 от ФОТ	5	218,1 218,1		1091	1091		0,82	4,1
Итого прямые затраты по разделу в текущих ценах										
Накладные расходы						5169	5169			20,3
Сметная прибыль						2998				
Итого по разделу 6 ПНР :						1654				
Итого										
В том числе:										
ФОТ						9821				20,3
Накладные расходы										
Сметная прибыль						5169				
Итого по разделу 6 ПНР						2998				
Раздел 7. Материалы, не учтенные расценками						1654				
						9821				20,3

## Гранд-СМЕТА

1	2	3	4	5	6	7	8	9	10	11
		Провод ПУГВ 10,0 ж/зелен. (м)	59	80.58		4754				
		Кабель СИП-2 3х 95,0+1х 95,0 (м)	1248	422.02		526681				
		Ограничитель перенапряжения ОПНп- 0,38/125-III УХЛ1 (шт.)	42	522.2		21932				
		Опора деревянная пропитанная 9,5 метр. класс М (16-19см) ЛЭП (шт.)	41	9101.64		373167				
		Шпилька резьбовая М20*2000 мм DIN975 (шт.)	3	842.34		2527				
		Зажим прокалывающий ENSTO магистраль 16-150, отпайка 16-120 SLIP32.2 (шт.)	70	550.46		38532				
		Зажим прокалывающий ENSTO магистраль 16-150, отпайка 16-120 SLIP32.21 (шт.)	4	550.46		2202				
		Анкерный зажим 95-157 мм2 ENSTO SO256 (шт.)	13	5951.59		77371				
		Поддерживающий зажим ENSTO для несущего провода 16-95 SO265 (шт.)	44	342.48		15069				
		Шапка для опоры D=220mm ENSTO SP19 (шт.)	35	180.94		6333				
		Зажим Плассечный ЗП 6-95/6-95 (SL37.27) ИЭК UZR-11-S06-S095 (шт.)	15	120.33		1805				
		Крюк КМ-1800 (HEL-5661, SOT29.1, КР16) ИЭК УКК-12-3-1800 (шт.)	50	266.02		13301				
		Лента бандажная ЛМ-50 (F 2007, COT37, F207) ИЭК UZA-L50 (упак.)	2	4687.33		9375				
		Скрепка СГ-20 100шт/упак (A200, NC 20) ИЭК UZA-50-100 (упак.)	4	1706.78		6827				
		Гайка оц. (DIN934) М20 (шт.)	17	23.49		399				
		Шайба DIN 125 М20 плоская (шт.)	17	22.37		380				
85		Сталь круглая d10 (м)	64 32+32	39.6		2534				
Итого прямые затраты по разделу в текущих ценах										
Итого по разделу 7 Материалы, не учтенные расценками :						1103189				
Итого										
В том числе:										
Материалы						1103189				
Итого по разделу 7 Материалы, не учтенные расценками						1103189				
Раздел 8. Проектные работы						1103189				
Итого прямые затраты по разделу в текущих ценах										
Итого по разделу 8 Проектные работы :										
Итого										
В том числе:										
Итого по разделу 8 Проектные работы										
Итого прямые затраты по смете в текущих ценах										
ИТОГИ ПО СМЕТЕ:										
Накладные расходы						1352810	109535	133411		572.38
Сметная прибыль						126030		28796		
Итого по смете:						64195				
Итого Строительные работы										
Итого Монтажные работы						404615				
Итого Прочие затраты						1128599				502.02
Итого						9821				50.06
В том числе:						1543035				20.3
Материалы										572.38
Машины и механизмы						1109864				
ФОТ						133411				
Накладные расходы						138331				
Сметная прибыль						126030				
Итого СМР для расчета лимитированных затрат						64195				
Временные здания и сооружения 1,8%						1533214				
Итого						27598				
Итого с прочими затратами (9 821)						1560812				
Непредвиденные затраты 2%						1570633				
Итого с непредвиденными						31413				
НДС 20%						1602046				
ВСЕГО по смете						320409.2				
						1922455.2				572.38



ОБНИНСКЭНЕРГОТЕХ

ЗАО «ОбнинскЭнергоТех»  
249038, Калужская обл., г. Обнинск,  
Ул. Красных зорь, 34  
Тел./факс: +7 (48439) 7-94-51  
E-mail: oetec@mail.ru  
[www.oetec.ru](http://www.oetec.ru)  
№ 1712/18-01 от «17» декабря 2018г.

АО "ПКС"

Коммерческое предложение  
Передвижная электротехническая лаборатория ЛК-10 СПЭ  
производства ЗАО «ОбнинскЭнергоТех»

№ п/п	Наименование	Рабочая функция, техническое описание
<b>Основное оборудование</b>		
1	Высоковольтное прожигающее устройство ВПУ-60	Прожиг и испытание постоянным напряжением Основным прожигающим устройством в диапазоне до 20 кВ является МПУ-3 «Феникс». МПУ-3. Высоковольтный прожиг (до 60 кВ) осуществляет ВПУ-60. Объединение работы ВПУ-60 и МПУ-3 «Феникс» обеспечивает диодная линейка ДЛ-1, что позволяет вести непрерывный прожиг от 60 кВ до 0 кВ, что особенно эффективно при заплывающих пробоях. 4 источника прожигания выпрямленным напряжением (3 в МПУ-3, 1 в ВПУ-60). Время непрерывной работы – не ограничено. Высоковольтное прожигающее устройство ВПУ-60 выполняет функцию испытания повышенным постоянным напряжением до 60 кВ. Мощность прибора позволяет проводить проверку изоляторов на воздушных линиях. Измерение величины выходного напряжения аттестованы. Точность измерения: 3 % ВПУ-60 имеет специальный разрядный замыкатель для плавного разряда емкости объекта испытания. Максимальная потребляемая мощность не более 6,5 кВА Максимальный выходной ток 20 А. Пределы измерения тока утечки 1 мА; 100 мА
2	Малогабаритное прожигающее устройство МПУ-3 «Феникс»	
3	Диодная линейка ДЛ-1	
4	Рефлектометр «Рейс-305»	Предварительное определение расстояния до места повреждения – Методом импульсной рефлектометрии; – Методом колебательного разряда (С адаптером дуги и датчиками тока и напряжения); – Импульсно-дуговым методом.
5	Генератор высоковольтных импульсов ГВИ 20/4	Точное определение места повреждения акустическим методом (Максимальная энергия разряда 4000 Дж; напряжение на каждой ступени - 5 кВ, 10 кВ, 20 кВ). Интервал между импульсами: 3, 4 и 5 секунд.
6	Адаптер дуги АД 1/20	Совместно с «Рейс-305» - реализация беспрожиговых методов определения предварительного расстояния до места повреждения (импульсно-дуговой метод, метод колебательного разряда по напряжению и по току)
7	ДН – датчик напряжения	
8	ДТ – датчик тока	
9	Испытательный комплекс ИК 01 СНЧ/25	Испытание основной изоляции СПЭ кабелей напряжением до 25кВ частотой 0,1 Гц. Источником опорного напряжения является прибор ВПУ-60. Форма испытательного сигнала косинусоидально-прямоугольная. Комплекс позволяет испытывать кабели до 15 км без снижения испытательной частоты.



10	Индукционный поисковый комплект большой мощности КИ-5000 «Кедр»	точное определение места повреждения индукционным методом с мощностью генератора 5000Вт с возможностью дожига кабеля током до 40 А в процессе индукционного поиска и наличием 3 рабочих частот и автоматическим согласованием по току и напряжению.
11	АИД-70М с коммутацией в систему управления	Предназначен для измерения электрической прочности изоляции силовых высоковольтных кабелей, различных электроизоляционных материалов, а также устройств, работающих в составе электрических установок высокого напряжения.
Коммутация и органы управления		
12	ЦБУ - центральный блок управления электронный	<p>1. Все режимы работы системы и рабочие жилы кабеля выбираются с центрального блока управления, соединенного по главной высоковольтной шине с разными модулями и компонентами системы. Измерения и коммутационные операции осуществляются через электромагнитный высоковольтный переключатель. Подключение лаборатории происходит сразу на три линии к объекту выполнения работ.</p> <p>2. Предотвращение ошибок в управлении системой реализовано двусторонней схемой блокировки и блокировки приборов между собой. Неправильные действия оператора и сбои в работе приборов сопровождаются голосовыми сообщениями и световой индикацией на табло блока управления, указывающими на характер этих ошибок и сбоев.</p> <p>3. Источники высокого напряжения контролируются по уровням максимального и минимального напряжения, при переходе через которые происходит автоматическое отключение системы.</p> <p>4. Контроль сети 180-250 В обеспечивает отключение системы при переходе через максимальный и минимальный уровни напряжения.</p> <p>5. Система безопасности обеспечивает непрерывный контроль за сопротивлением между потенциалом шасси и потенциалом земли вокруг лаборатории.</p> <p>6. Высоковольтный отсек имеет блокировку, исключающую подачу напряжения при открытых дверях.</p> <p>Оборудование смонтировано в 19-ти дюймовую приборную стойку. В отсеке оператора предусмотрен стол с ящиками для хранения документации и мелких переносных приборов.</p> <p>7. Предусмотрен видимый разрыв в цепи подачи питания</p> <p>8. Возможность осуществления самодиагностики по следующим позициям:</p> <ul style="list-style-type: none"><li>• работоспособность коммутаторов;</li><li>• правильность сборки цепей;</li><li>• состояние высоковольтного оборудования;</li><li>• состояние заземления.</li></ul> <p>• В случае обнаружения неисправности должен поступить световой, голосовой или текстовый сигнал о характере этой неисправности (какой именно узел прибора или цепи вышел из строя).</p>
13	Трехлинейный высоковольтный автоматический коммутатор	
14	БКЗ - блок контроля заземления	
15	Блок низковольтной коммутации	
16	Каркас для крепления приборов	
17	Высоковольтная кабельная сеть	
18	Низковольтная кабельная сеть	
19	Панель выходных высоковольтных разъемов	
Барабаны		
20	Барабан с высоковольтным кабелем 30 м – 3 шт	
21	Барабан с кабелем заземления 30 м – 1 шт	
22	Барабан с кабелем питания 30 м – 1 шт	
23	Барабан с кабелем для высоковольтных испытаний переменным напряжением 30м для АИД-70	
Дополнительное оборудование, не входящее в общую систему коммутации и управления		
24	Акустический комплект "Трассофон" – 1 шт	
25	Прибор контроля оболочки ПКО-10 - 1 шт	
Автономное питание		
26	Дизельгенератор 7 кВА	
Автомобиль		



**1. АЗон Некст**

Панели кузова – пятислойные клееные «сэндвич панели».

1 слой (внутренняя обшивка) - ударопрочный пластик, армированный стекловолокном.

2 слой - водостойкая березовая фанера, для увеличения осевой жесткости панели, и жесткости на скручивание

3 слой - экструдированный пенополистирол (абсолютный аналог пенополиуретана) не меняющий своих свойств в течение многих лет

4 слой – водостойкая березовая фанера

5 слой (наружная обшивка) – плакированный металл (оцинкованный металл, покрытый порошково-полимерным покрытием)

Пол – автолин, резиновое покрытие высокого качества

Толщина панелей – 40 мм

Фургон прямоугольного типа, без скосов

Освещение: 4 плафона

Наружные и внутренние залицовочные элементы – анодированный алюминий

Компоновка дверей: задние двери распашные, боковая дверь

Остекление: стеклопакет с двойным остеклением из безосколочного закаленного стекла (одно глухое в дверь, одно поворотное-откидное по левому борту - стеклопакет 850х700 мм, расстояние от пола – 820 мм, одно глухое по правому борту, одно глухое окно в левой задней двери).

Трапы-поручни – 2 шт., для боковой и задней двери

Внутренние замки на боковую дверь и лючок для ввода кабеля

Фиксаторы дверей в открытом положении

**Дополнительно:**

- специальный ПТС

- сиденья - 3 шт. (сиденья установлены в передней части фургона спиной вперед) с ремнями безопасности

- аптечка, знак аварийной остановки, огнетушитель автомобильный ОП-2

- огнетушитель в фургоне без крепления ОУ-2 (крепление приложить отдельно)

- крепление запасного колеса под рамой автомобиля с лебедкой

- несущие конструкции окрашены в тон фургона (с грунтовкой)

- люк для ввода кабеля 250х150мм (люк прорезается по нижнему краю створки и непосредственно соприкасается с дном фургона, крышка люка откидывается вверх)

- отопитель автономный Webasto Air Top 40

- переговорное устройство (смещено ближе к левой стенке)

- выгородка изотермическая, с дверью снаружи под дизельгенератор 7 кВт

- вывод шлангов от бака к выгородке

Оборудование смонтировано в 19-ти дюймовую приборную стойку. В отсеке оператора предусмотрен стол с ящиками для хранения документации и мелких переносных приборов. В стоимость оборудования входят работы по монтажу, наладке.

**Порядок оплаты:** аванс в размере 40% от общей стоимости - в течение 10 (Десять) дней с момента заключения договора; окончательный платеж - в течении 10 (Десять) дней с момента уведомления о готовности лаборатории к сдаче-приемке.

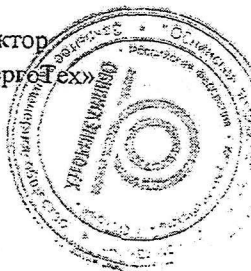
Срок поставки: 120 (Сто двадцать) дней с момента оплаты аванса, но не ранее полной оплаты за лабораторию.

Цена за лабораторию составляет: 10 730 000.00 (Десять миллионов семьсот тридцать тысяч) рублей 00 копеек, в том числе НДС 20% 1 788 333,33 (Один миллион семьсот восемьдесят восемь тысяч триста тридцать три) рубля 33 копейки.

Место передачи лаборатории - г.Обнинск, ул.Красных Зорь, д.34

Срок действия предложения до 30 июня 2019 г.

Генеральный директор  
ЗАО «ОбнинскЭнергоТех»



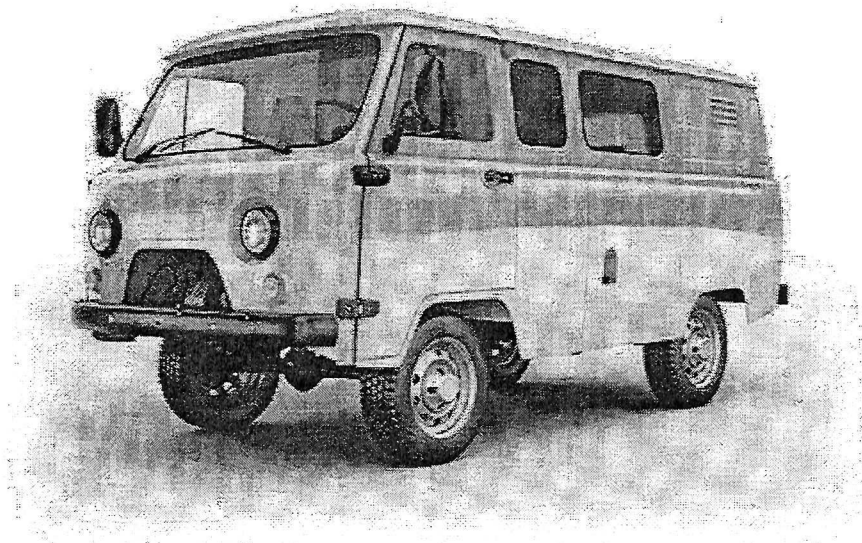
Бакеев А.П.

Исп: Лесин Игорь  
Сот: +7(910) 515-48-02



**Дилерский Центр ПКФ Слово**  
Адрес: Петрозаводск, Лососинское шоссе, 39с1  
Телефон: +7 (8142) 44-44-14  
E-mail: vopros@pkfslovo.ru  
Сайт: uaz-pkfslovo.ru

**Ваш менеджер:**  
Вилка Алексей  
Телефон: +7(921)0187848  
E-mail: uaz@pkfslovo.ru



## УАЗ СГР 1 поколение Комби 7 мест (390995-04) 2.7 5MT (112 л. с.) Стандарт

Год выпуска: 2018  
Цвет: ЗЩЭ

Обивка салона: Ткань  
VIN: ХТТ390995К1205677

**Цена:** 699 900,00 руб.  
**Итого:** 699 900,00 руб.

Характеристики			
Кузов			
Высота	2064 мм	Длина	4390 мм
Объем багажника максимальный	3,1 м3	Снаряженная масса	1920 кг
Ширина	1940/2170(по зеркалам) мм	Грузоподъемность	925 кг
Дорожный просвет	205 мм	Колёсная база	2300 мм
Колея задняя	1465 мм	Колея передняя	1465 мм
Количество мест	6+1	Нагрузка на переднюю/заднюю ось	1360/1470 кг
Полная масса	2830 кг	Кузов	Фургон
Тип кузова	Фургон		
Эксплуатационные показатели			
Максимальная скорость	127 км/ч	Объем топливного бака	50+27 л
Расход топлива в смешанном цикле на 100 км	11,2 л	Марка топлива	АИ-92-К5
Размер дисков	6.5Jx16H2	Размер шин	225/75R16
Двигатель			
Мощность двигателя	112,2 л.с.	Двигатель	ЗМЗ - 40911

Исх. № 115/03-2018 от 22.03.2018 г.

АО «ОРЭС-Петрозаводск»

Технико-коммерческое предложение на поставку Дизельного генератора АД-150С-Т400-на прицепе

Направляем Вам предварительное технико-коммерческое предложение на поставку оборудования с соответствующими техническими характеристиками

Наименование	Стоимость (руб, с НДС)	Срок поставки
Электроагрегат дизельный АД-150-Т400-1РГП	1 485 000,00	45 рабочих дней

### Технические характеристики

Общие технические характеристики:	
Серия	КМК
Мощность номинальная, кВт	150
Мощность номинальная, кВА	187,5

Мощность максимальная, кВт	165
Мощность максимальная, кВА	206,2
Коэффициент мощности	0.8
Напряжение (В)	400/230
Количество фаз	3
Частота, Гц	50
Номинальный ток (А)	270
Объем системы охлаждения (л)	45
Система возбуждения	SHUNT
Частота, Гц	50
Количество фаз	3
КПД, %	94
Шаг обмотки	2/3
Количество опорных подшипников	1
Класс защиты обмотки	IP21 (IP23)
Степень изоляции	H
Фактор мощности (cos $\mu$ )	0.8
Точность регулировки напряжения ( $\pm\%$ )	1
Регулятор напряжения	Да
Номинальный ток (А)	270
Напряжение (В)	400/230
Габаритные размеры (Д:Ш:В; мм)	1000x620x880
<b>Контроллер Запасные части системы управления и автоматики для ДГУ</b>	
Производитель/Модель	Smartgen/Контроллер SMARTGEN HGM-6120
Объем топливного бака, (л)	290
Расход топлива при 50% мощности л/ч	19.7
Расход топлива при 75% мощности л/ч	29.6
Расход топлива при 100% мощности л/ч	39.4
Автономная работа на 75% нагрузки без дозаправки (ч)	9.8
Степень автоматизации	1 (ручной запуск)
Система аврийной остановки	Да
Датчик уровня топлива	Да
Замок горловины бака	Да
Отключение АКБ	Да
Уровень шума (дВ/7м)	90
Глушитель	Промышленный
Габаритные размеры (Д:Ш:В; мм)	2400x900x1400
Производитель двигателя	Diesel
Масса, кг	1650
<b>Двигатель Серия TDK</b>	
Модель	TDK 170 6LT

Мощность номинальная, кВт	170
Мощность максимальная, кВт	187
Количество цилиндров	6
Расположение цилиндров	Рядное
Тактность двигателя	4
Рабочий объем двигателя (л)	8,01
Система охлаждения	Жидкостный
Система впуска воздуха	С турбонаддува
Тип воздушного фильтра	Фильтроэлемент
Частота вращения коленвала (об/мин)	1500
Диаметр цилиндра (мм)	110
Ход поршня (мм)	125
Степень сжатия в цилиндрах	17:1
Регулятор оборотов	Механический
Напряжение бортового электрооборудования, (В)	24
Пусковое устройство (стартер)	Электростартер 24В
Удельный расход топлива (г/кВт*ч)	218
Тип масляного фильтра	Одноразовый фильтр
Рекомендуемый тип масла	SAE 15W40/10W-30
Тип масляного фильтра	Одноразовый фильтр
Удельный расход масла (г/кВт*ч)	1.6
Емкость масляной системы (л)	25
Вентилятор, (мм) тип	осевой
Уровень шума, (dB/7м)	105
Вид топлива	Дизельное
<b>Генератор SA</b>	
Модель	SA-150
Постоянная мощность, кВт	150
Тип генератора	Бесщётный, синхронный

С уважением, Генеральный директор Комасов В.Г.



Торгово-производственное объединение «Алмаз», ПТО «Алмаз» ОГРН 1116316005761 ОКПО 92425492 ИНН 6316166243 КПП 631601001  
 ПОВОЛЖСКИЙ БАНК ПАО СБЕРБАНК Расчетный счёт: 40702810354400030651 Кор. счёт: 30101810200000000607 БИК: 043601607

Наименование	Кол-во	тыс.руб.	Сумма
Системный блок	17	48.500	824.500
Монитор	17	10.590	180.030
Мышь+клавиатура	17	0.999	16.983
Сервер	1	365.650	365.650
МФУ	1	124.500	124.500
Автоподатчик	1	17.880	17.880
Тумба	1	13.490	13.490
Картридж голубой	1	7.775	7.775
Картридж пурпурный	1	7.775	7.775
Картридж желтый	1	7.775	7.775
Картридж черный	1	5.125	5.125

**1571.483**



[Весь каталог](#)

[Отдел Компьютеры](#)

[Мониторы](#)

[Philips](#)

# Монитор 23.6" Philips 247E6QDAD Black

Артикул: 702480

Распечатать



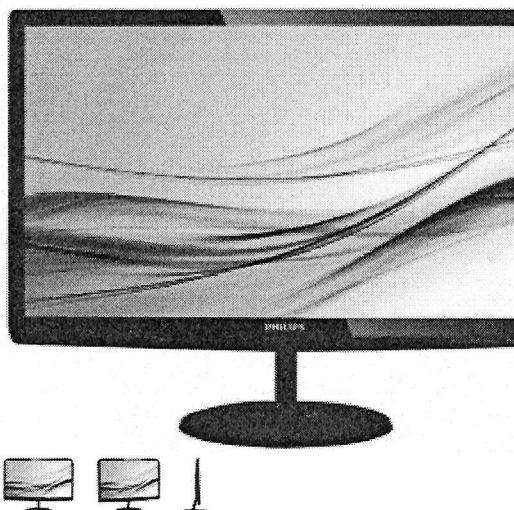
[Описание](#)

[Характеристики](#)

[Обзоры и статьи \(3\)](#)

[Отзывы \(7\)](#)

[Рассрочка и кредит](#)



## 10 590₽

+ 105 баллов

В наличии в 1 магазине

Самовывоз из магазина:

Сегодня, Бесплатно


Доставка курьером:

Завтра, Бесплатно

Купить

Купить в кредит или рассрочку

Гарантия 1 год

 Добавить к сравнению

Экран 23.6", 1920x1080, 16:9

Матрица IPS, 16.7 млн., 5 мс

Покрытие экрана Матовое

Изогнутый экран Нет

LED подсветка Да

Встроенные динамики Да

Регулировка по высоте Нет

Все характеристики

Сообщить об ошибке

## Описание

Великолепный дисплей IPS-ADS обеспечивает потрясающее качество изображения, а изящный дизайн идеально дополнит и оживит интерьер любого дома или офиса.

[Полное описание](#)

[Добавить к сравнению](#)

# Аксессуары

[Все аксессуары](#)

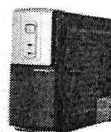
Самые популярные [Чистящие средства](#) [Сетевые фильтры](#) [ИБП](#) [Кабели видео](#) [Веб-камеры](#)  
[Стабилизаторы](#) [Крепления](#)



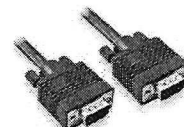
129 Р  
Чистящие салфетки  
Defender ECO для



359 Р  
Сетевой фильтр  
Гарнизон EHB6 1.8м



3 490 Р  
ИБП Ippon Back Office  
600



595 Р  
Кабель SVGA 15m/15m  
3х-экран. 2 фильтра



2 390 Р  
Интернет-камера  
Logitech HD WebCam

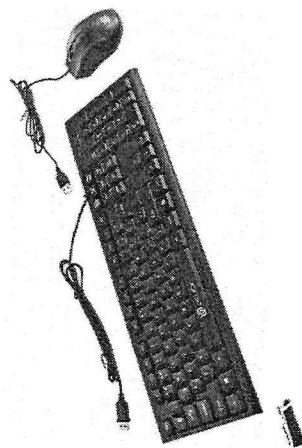
## Новый сервис подбора аксессуаров

Весь каталог → Отдел Компьютеры → Комплекты клавиатура и мышка

## Комплект клавиатура + мышь Oklick 620M Black

Артикул: 353573  Распечатать

Описание Характеристики Обзоры и статьи  Написать отзыв



Тип	Проводной
Интерфейс	USB
Тип клавиатуры	мембранная
Разрешение оптического сенсора мышки	1200 dpi
Дизайн мышки	для левой руки, для правой руки
Количество клавиш мышки	3
Все характеристики	Сообщить об ошибке

999₽

+ 39 Бонус

Самовывоз из магазина:  
2 - 5 дней, бесплатно  
Доставка курьером:  
2 - 4 дня, 290₽

Купить

Гарантия 1 год

Этот сайт использует cookie для хранения данных. Продолжая использовать сайт, Вы даете согласие на работу с этими файлами. [Узнать больше](#)

Понятно

Онлайн-консультант

8 800 700-31-24  
Бесплатный звонок по России8 812 325-12-20  
Телефон в Санкт-Петербурге[info@ascod.ru](mailto:info@ascod.ru)

Ваша корзина



Продукты

Решения

Сети

Услуги

Компания

[Главная страница](#) / [Продукты](#) /

## Конфигуратор сервера

Вы также можете купить готовый сервер из нашего каталога

Шаг 1: Назначение и форм-фактор

Шаг 2: Платформа

Шаг 3: Комплектация

[Назад, к выбору платформы](#)

## Выбор комплектации

Supermicro SYS-6018R-WTR

[Показать обзор платформы](#)

## Блок питания

Не требуется

## Процессор (максимум 2)

CPU Intel® Xeon E5-2620v3 2.40GHz, 15M, 8.00GT/s, LGA2011-R3

CPU Intel® Xeon E5-2620v3 2.40GHz, 15M, 8.00GT/s, LGA2011-R3

[Удалить](#)

## Оперативная память (максимум 16)

Для обеспечения лучшей производительности мы рекомендуем использовать не менее двух одинаковых модулей памяти на каждый процессор.

16GB DDR4 2400MHz (PC4-19200) ECC Registered DIMM 288pinMHz

[Добавить ещё](#)

16GB DDR4 2400MHz (PC4-19200) ECC Registered DIMM 288pinMHz

[Удалить](#)

16GB DDR4 2400MHz (PC4-19200) ECC Registered DIMM 288pinMHz

[Удалить](#)

16GB DDR4 2400MHz (PC4-19200) ECC Registered DIMM 288pinMHz

[Удалить](#)

16GB DDR4 2400MHz (PC4-19200) ECC Registered DIMM 288pinMHz

[Удалить](#)

16GB DDR4 2400MHz (PC4-19200) ECC Registered DIMM 288pinMHz

[Удалить](#)

16GB DDR4 2400MHz (PC4-19200) ECC Registered DIMM 288pinMHz

[Удалить](#)

16GB DDR4 2400MHz (PC4-19200) ECC Registered DIMM 288pinMHz

[Удалить](#)

## Накопители (максимум 4)

## Ваш сервер

Supermicro SYS-6018R-WTR

[Поменять платформу](#)

2 × Процессор Intel Xeon E5-2620 V3

8 × Память DDR4-2400MHz 16GB ER

2 × Накопитель HDD 1Tb SATA3 RE 3.5" 7200rpm

2 × Накопитель HDD 10Tb SAS 3.5" 7200rpm

365 650 руб.

[В корзину](#)[Распечатать](#)[Отправить себе на e-mail](#)

Бесплатная доставка

Поставка от 1 дня

Возможность лизинга

Гарантия 36 месяцев

Для установки дисков формата 2.5" необходимы дополнительные переходники. Для использования SAS на RAID контроллера с поддержкой SAS. Бесплатный звонок по России

8 800 700-31-24  
8 812 325-12-20  
Телефон в Санкт-Петербурге

[info@ascod.ru](mailto:info@ascod.ru)
[Ваша корзина](#)

HDD 1Tb ; Enterprise 3.5"; SATA3; 7200rpm (6390 руб.)

Удалить

HDD 10Tb ; Enterprise; 3.5"; SAS; 7200rpm (28045 руб.)

Удалить

HDD 10Tb ; Enterprise; 3.5"; SAS; 7200rpm (28045 руб.)

Удалить

#### Сетевые карты (максимум 4)

Не требуется

Добавить ещё

#### Контроллеры (максимум 3)

Рекомендуем приобретать вместе с RAID контроллером батарею питания или резервный модуль.

Не требуется

Добавить ещё

#### Дополнительные опции (максимум 20)

Обращаем внимание на то что некоторым опциям могут потребоваться дополнительные переходники, крепления или кабели, что может незначительно увеличить конечную цену.

Не требуется

Добавить ещё

#### ПО (максимум 4)

Для серверных продуктов Microsoft может быть необходима покупка клиентских лицензий.

Не требуется

Добавить ещё

#### ИБП

Источники бесперебойного питания

Не требуется

#### Продукты

Серверы

Компьютеры

Программное обеспечение

#### Решения

Виртуализация

Видеонаблюдение и СКУД

IP-телефония

Мобильный платежный терминал

Автоматизация стоматологий

Для образовательных учреждений

Статьи, рекомендации

#### Сети

Проектирование и монтаж сетей

Локальные сети (ЛВС)

Беспроводные сети

Телефония

СКС

Настройка Cisco

#### Услуги

Консультации специалистов

IT-Аутсорсинг

Техническая и гарантийная поддержка

Ремонт серверов Supermicro

Доставка

Лизинг

#### Компания

О нас

Направления деятельности

Новости

Почему работают с нами

Официальные статусы

Клиенты

Партнеры

Контакты

Карта сайта

© 2006 – 2019 Ascod — сборка и продажа серверов и компьютеров, ПО, IT-услуги

Сайт сделан в Zum Punkt



Каталог | Офисная техника и мебель | Оргтехника | Аксессуары для принтеров и плоттеров | KYOCERA

Kyocera CB-7100W TASKalfa 4002i/5002i/6002i/2552ci/3252ci/4052ci/5052ci/6052ci

Код товара: 890511 ☆☆☆☆☆ 0

Нашли ошибку? Отправить описание товара на e-mail

## Тумба-подставка (деревянная) Kyocera CB-7100W TASKalfa 4002i/5002i/6002i/2552ci/3252ci/4052ci/5052ci/6052ci

[Наличие и оплата](#) [Отзывы \(0\)](#) [Обзоры \(0\)](#) [Гарантия](#) [Галерея \(0\)](#)



Цена (Петрозаводск):

**13 490 р.**

Доступен под заказ

Количество:  +

Купить

Начислим ON-бонусов: 133 р. ?

Принимаем к оплате:

VISA МИР Apple Pay

Наличие \* Доставка \* Оплата

Код производителя: 870LD00115

Все товары  
KYOCERA

Сравнить

В закладки

Поделиться:

Цена и условия приобретения товара действительны до: 09.01.2019 14:15

Товар добавлен: 07.06.2017

Наличие и оплата

Отзывы (0)

Обзоры (0)

Гарантия

Галерея (0)

Товар «Тумба-подставка (деревянная) Kyocera CB-7100W TASKalfa 4002i/5002i/6002i/2552ci/3252ci/4052ci/5052ci/6052ci» доступен **под заказ**.

Это означает, что мы готовы отгрузить товар после предварительного оформления заказа на него. Срок поставки товара Вы можете узнать у наших менеджеров по телефону +7 (8142) 44-54-46 или по электронной почте [order@onlinetrade.ru](mailto:order@onlinetrade.ru).



Каталог | Офисная техника и мебель | Оргтехника | Аксессуары для принтеров и плоттеров | KYOCERA

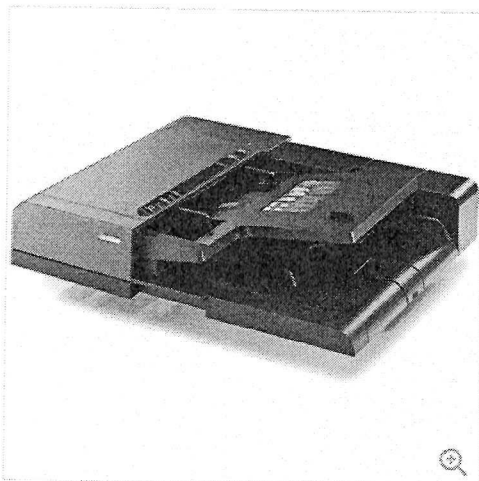
Kyocera DP-7120 для TASKalfa 2552ci/3011i/3252ci/3511i реверсивный на 50 листов

Код товара: **663889** ★★★★★ 0

Нашли ошибку? Отправить описание товара на e-mail

## Автоподатчик оригиналов Kyocera DP-7120 для TASKalfa 2552ci/3011i/3252ci/3511i реверсивный на 50 листов

[Наличие и оплата](#) [Описание](#) [Отзывы \(0\)](#) [Обзоры \(0\)](#) [Аксессуары](#) [Гарантия](#) [Галерея \(0\)](#)



Цена (Петрозаводск):

**17 880 р.**

Доступен под заказ

Количество:  +

[Купить](#)

Начислим ON-бонусов: 177 р. ?

Принимаем к оплате:

VISA МИР Apple Pay

Наличие \* Доставка \* Оплата

Код производителя: 1203RJ5NL0

**KYOCERA** Все товары KYOCERA

Сравнить

В закладки

Поделиться:

Цена и условия приобретения товара действительны до: 09.01.2019 14:15

Товар добавлен: 11.11.2016

[Наличие и оплата](#)

[Описание](#)

[Отзывы \(0\)](#)

[Обзоры \(0\)](#)

[Аксессуары](#)

[Гарантия](#)

[Галерея \(0\)](#)

### Автоподатчик оригиналов Kyocera DP-7120 для TASKalfa 2552ci/3011i/3252ci/3511i реверсивный на 50 листов

Автоподатчик оригинала Kyocera DP-7120 - необходим для более удобного копирования значительного объема деловой документации и автоматизирует процесс сканирования оригиналов. Без участия пользователя автоподатчик оригинала переворачивает сканируемый документ, при этом значительно снижает временные затраты на копирование двухсторонних документов. Сканирование оригинала производится за два прохода листа через сканирующий элемент автоподатчика Kyocera DP-7120.

Технические характеристики товара могут отличаться от указанных на сайте, уточняйте технические характеристики товара на момент покупки и оплаты. Вся информация на сайте о товарах носит справочный характер и не является публичной офертой в соответствии с пунктом 2 статьи 437 ГК РФ. Убедительно просим Вас при покупке проверять наличие желаемых функций и характеристик.

Каталог | Офисная техника и мебель | Оргтехника | МФУ лазерные | KYOCERA

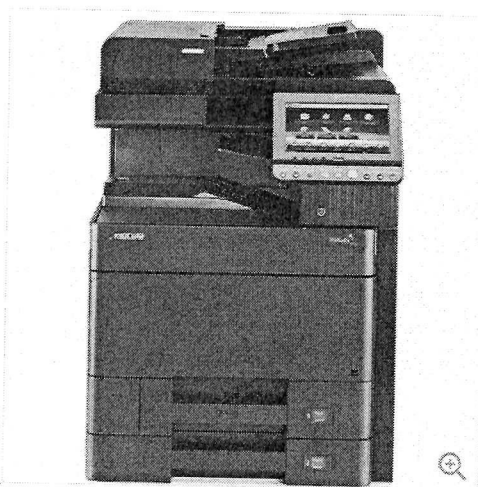
Кюсера TASKalfa 3252ci (без крышки и автоподатчика, без тонера)

Код товара: 669949 ★★★★★ 0

Нашли ошибку? Отправить описание товара на e-mail

## Лазерное МФУ Kyocera TASKalfa 3252ci (без крышки и автоподатчика, без тонера)

[Наличие и оплата](#) [Описание](#) [Отзывы \(0\)](#) [Обзоры \(0\)](#) [Аксессуары](#) [Гарантия](#) [Галереи \(0\)](#)



Цена (Петрозаводск):

**124 500 р.**

Доступен под заказ

Срок поставки: 6-9 дней

Количество: - 1 +

Купить

Начислим ON-бонусов: 1 000 р. ?

Принимаем к оплате:



Наличие \* Доставка \* Оплата

Код производителя:  
TASKalfa 3252ci

Официальная гарантия KYOCERA: 1 год с/ц

**KYOCERA** Все товары  
KYOCERA

Сравнить

В закладки

Поделиться: [VK](#) [f](#) [t](#) [g+](#) [p](#) [e](#) [m](#)

Цена и условия приобретения товара действительны до: 09.01.2019 14:13

Товар добавлен: 23.11.2016

### Рекомендуемые аксессуары [показать ещё](#)



Автоподатчик оригиналов реверсивный Kyocera DP-7110 для подачи Kyocera PF-7110 (2\*1500 листов A4 B5, letter, 52-300 г/м2 ) TASKalfa

21 280 р., в наличии

Купить



Подложка подачи Kyocera PF-7110 (2\*1500 листов A4 B5, letter, 52-300 г/м2 ) TASKalfa

65 960 р., в наличии

Купить



Тонер-картридж Kyocera TK-8335Y Yellow для TASKalfa 3252ci на

9 125 р., в наличии

Купить

Наличие и оплата

Описание

Отзывы (0)

Обзоры (0)

Аксессуары

Гарантия

Галерея (0)

Товар «Лазерное МФУ Kyocera TASKalfa 3252ci (без крышки и автоподатчика, без тонера)» доступен **под заказ**.

Это означает, что мы готовы отгрузить товар после предварительного оформления заказа на него. Срок поставки товара составит: **6-9 дней**. Дополнительную информацию Вы можете узнать у наших менеджеров по телефону +7 (8142) 44-54-46 или по электронной почте [order@onlinetrade.ru](mailto:order@onlinetrade.ru).



Каталог  
25 000 товаров

Поиск товаров в каталоге



Войти



Весь каталог

Отдел Компьютеры

Компьютеры

# Характеристики Lenovo 510-15ICB MT, 90HU006CRS

Артикул: 855531

Распечатать

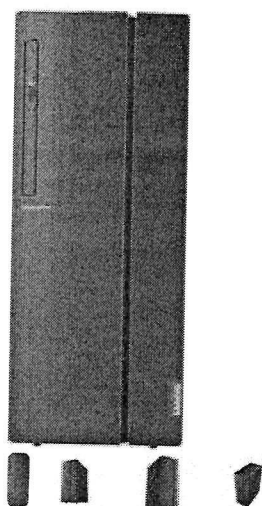
Описание

Характеристики

Обзоры и статьи <sup>(1)</sup>

Написать отзыв

Рассрочка и креди



48 500₽

+ 121 балл

Самовывоз из магазина:

2 - 5 дней, Бесплатно

Доставка курьером:

2 - 4 дня, Бесплатно

Купить

Купить в кредит или рассрочку

Гарантия 1 год

Добавить к сравнению

Процессор Intel® Core™ i3 8100 (3.6 ГГц)

Память 8 Гб (DDR4 DIMM)

Накопитель(и) HDD: 1000 Гб SSD: 128 Гб

Видеокарта NVIDIA GTX 1050 Ti (4096 Мб)

Операционная система Free DOS